



SANTA
TECHNOLOGIES



SEPAFLASH[®]

快速液相制备色谱柱

- 分离度高
- 重现性好
- 兼容性强



三泰科技(常州)有限公司
www.santaitech.com

CONTENTS

目录

01	企业简介
02	标准型快速分离柱
03	新产品上市 柱子尺寸—3kg
04	新产品上市 柱子尺寸—5 kg
05	新产品上市 柱子尺寸—10 kg
06	氧化铝快速分离柱
08	高效系列快速分离柱—高性能硅胶
09	高效系列快速分离柱—高容量球形硅胶
10	SepaFlash®高容量球形硅胶分离柱的应用与性能
11	iLOK®系列快速分离柱
13	iLOK®—SL固体上样分离柱
21	键合相系列快速分离柱
29	TLC 板
30	正相色谱填料
32	键合相色谱填料



COMPANY PROFILE

企业简介

三泰科技成立于 2004 年，专注于分离纯化和合成技术的开发和应用，产品和服务主要应用于生物医药、天然产物、精细化工和石油产品等领域，包括 SepaBean® machine 快速液相制备色谱系统和 SepaFlash® 快速液相制备色谱柱，ChemBeanGo® 化学信息和科研化学品的检索和交易平台，以及 ChemBeanGo® app 等智能软硬件工具。



产品特点

- SepaFlash®标准型快速分离柱采用优质硅胶装填，性价比优越；
- 具有标准的Luer-Lok进液口和Luer-Slip出液口，兼容各种快速液相制备色谱系统；
- 自动化机械灌装，分离度高，重现性好；
- 分离柱柱体采用专利技术设计，耐压好，无漏液；
- 2005年已进入国际市场，产品成熟，市场认知度高；
- 另有氧化铝快速分离柱可供选择。

产品信息

无定形硅胶，粒径40-63 μ m，孔径60 Å （比表面积500m²/g，pH值6.5-7.5，上样量0.1-10%）

产品编码	柱尺寸	上样量	流速 (ml/min)	柱长度 (mm)	柱内径 (mm)	最大工作压力 (psi/bar)	包装规格(根/盒)	
							小包装	大包装
S-8101-0004	4 g	4 mg-0.4 g	15-40	105.8	12.4	300/20.7	36	120
S-8101-0012	12 g	12 mg-1.2 g	30-60	124.5	21.2	300/20.7	24	108
S-8101-0025	25 g	25 mg-2.5 g	30-60	172.7	21.3	300/20.7	20	80
S-8101-0040	40 g	40 mg-4.0 g	40-70	176.0	26.7	300/20.7	15	60
S-8101-0080	80 g	80 mg-8.0 g	50-100	248.5	30.9	200/13.8	10	20
S-8101-0120	120 g	120 mg-12 g	60-150	261.5	37.2	200/13.8	8	16
S-8101-0220	220 g	220 mg-22 g	80-220	215.9	59.4	200/13.8	4	8
S-8101-0330	330 g	330 mg-33 g	80-220	280.3	59.8	200/13.8	3	6
S-8101-0800	800 g	800 mg-80 g	100-300	382.9	78.2	100/6.9	3	—
S-8101-1600	1600 g	1.6 g-160 g	200-500	432.4	103.8	100/6.9	2	—
S-8101-3000	3000 g	3 g-300 g	200-500	509.5	127.5	100/6.9	1	—
S-8101-5000	5 kg	5 g-500 g	200-500	770	127.5	100/6.9	1	—
S-8101-010K	10 kg	10 g-1 kg	300-1000	850	172.5	100/6.9	1	—

* 兼容市场上所有快速液相制备色谱系统。

产品外形图



每盒包装内都有质检报告，若有质量问题，免费更换！

SepaFlash® 快速分离柱系列喜添新成员，柱子尺寸为 3kg。通过一次运行最多可分离 300g 样品，拥有和 SepaFlash® 系列产品同样的可靠性和重现性。3kg 快速分离柱采用熔融技术焊接而成，最大工作压力可达 100psi。通用的 Luer-Lok 进/出口可以兼容各种快速液相制备系统。

产品特点

- 专利灌装技术，性能可靠，重现性好；
- 加固型柱体，最大工作压力可达100 psi；
- Luer-Lok进/出口可以兼容各种快速液相制备系统；
- 分离纯化更快速，节省时间和溶剂。

产品信息

NEW 无定形硅胶，粒径40-63 μm ，孔径60 \AA (比表面积500 m^2/g ，pH值6.5-7.5，上样量0.1-10%)

产品编码	柱尺寸	上样量	流速 (ml/min)	柱长度 (mm)	柱内径 (mm)	最大工作压力 (psi/bar)	包装规格 (根/盒)
S-8101-3000	3000 g	3.0 g-300 g	200-500	509.5	127.5	100/6.9	1

* 兼容市场上所有快速液相制备色谱系统。

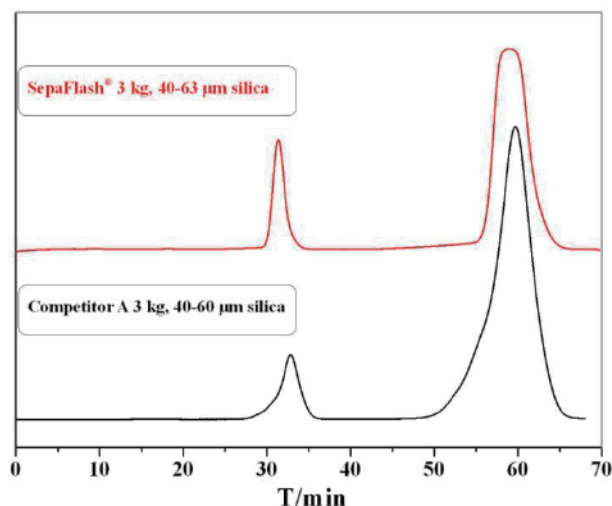
SepaFlash® 快速分离柱 让分离纯化更快更好

SepaFlash® 快速分离柱(3 kg)对比竞争产品 A(3 kg)

样品 苯乙酮和对甲氧基苯乙酮
 流动相 80% 正己烷 +20% 乙酸乙酯
 流速 250 ml/min
 上样量 40 ml
 波长 254 nm

色谱参数测试值

色谱柱尺寸	t_R	N	R_s	T
SepaFlash® 3 kg	31 min	890	5.13	1.20
竞争产品A 3 kg	33 min	743	4.00	0.80



产品外形图



SepaFlash® 快速分离柱系列喜添新成员，柱子尺寸为 5kg。通过一次运行最多可分离 500g 样品，拥有和 SepaFlash® 系列产品同样的可靠性和重现性。5kg 快速分离柱采用熔融技术焊接而成，最大工作压力可达 100psi (6.9bar)。通用的 Luer-Lok 进出口尺寸与成熟产品 3kg 分离柱一样，可以兼容各种快速液相制备系统。

产品特点

- 专有灌装技术，性能可靠，重现性好；
- 加固型柱体，最大工作压力可达100 psi；
- Luer-Lok进出口可以兼容各种快速液相制备系统；
- 能够满足从小规模到中试规模的工艺放大要求；
- 分离纯化更快速，节省时间和溶剂；
- 一次性塑料柱体，使用后按照工业固废处置安全便捷。

产品信息

NEW 无定形硅胶，粒径40-63 μm ，孔径60 \AA (比表面积500 m^2/g ，pH值6.5-7.5，上样量0.1-10%)

产品编码	柱尺寸	上样量	流速 (ml/min)	柱长度 (mm)	柱内径 (mm)	最大工作压力 (psi/bar)	包装规格 (根/盒)
S-8101-5000	5 kg	5 g-500 g	200-500	770	127.5	100/6.9	1

* 兼容市场上所有快速液相制备色谱系统。

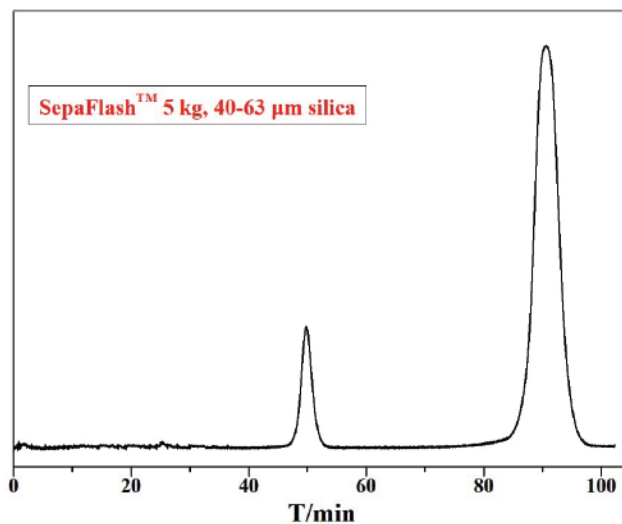
SepaFlash® 快速分离柱 让分离纯化更快更好

SepaFlash® 快速分离柱5 kg

样品 苯乙酮和对甲氧基苯乙酮
 流动相 80%正己烷 + 20%乙酸乙酯
 流速 250 ml/min
 上样量 60 ml
 波长 254 nm

色谱参数测试值

色谱柱尺寸	t_R	N	R_s	T
SepaFlash® 5 kg	50 min	617	6.91	1.00



产品外形图



SepaFlash® 快速分离柱系列喜添新成员，柱子尺寸为 10kg。通过一次运行最多可分离 1kg 样品，拥有和 SepaFlash® 系列产品同样的可靠性和重现性。10kg 快速分离柱采用专利技术设计，最大工作压力可达 100psi (6.9bar)。标准尺寸的进出液口可以连接不同尺寸的液相管路(1/2 英寸；3/8 英寸；3/16 英寸；1/8 英寸)，兼容各种快速液相制备系统。

产品特点

- 专有灌装技术，性能可靠，重现性好；
- 加固型柱体，最大工作压力可达100 psi；
- 标准尺寸的进出液口可以兼容各种快速液相制备系统；
- 能够满足从小规模到中试规模的工艺放大要求；
- 分离纯化更快速，节省时间和溶剂；
- 一次性塑料柱体，使用后按照工业固废处置安全便捷。

产品信息

NEW 无定形硅胶，粒径40-63 μ m，孔径60Å（比表面积500m²/g，pH值6.5-7.5，上样量0.1-10%）

产品编码	柱尺寸	上样量	流速 (ml/min)	柱长度 (mm)	柱内径 (mm)	最大工作压力 (psi/bar)	包装规格 (根/盒)
S-8101-010K	10 kg	10 g-1 kg	300-1000	850	172.5	100/6.9	1

* 兼容市场上所有快速液相制备色谱系统。

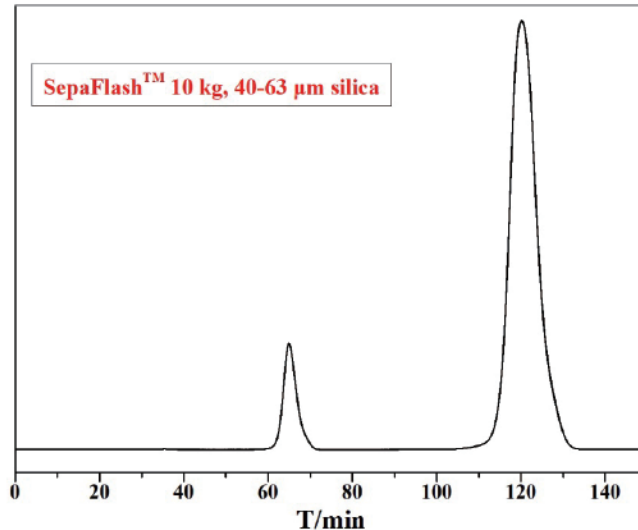
SepaFlash® 快速分离柱 让分离纯化更快更好

SepaFlash® 快速分离柱10 kg

样品 苯乙酮和对甲氧基苯乙酮
 流动相 80%正己烷 + 20%乙酸乙酯
 流速 400 ml/min
 上样量 100 ml
 波长 254 nm

色谱参数测试值

色谱柱尺寸	t _R	N	R _s	T
SepaFlash™ 10 kg	65 min	446	5.97	1.22



产品外形图



中性氧化铝，粒径50–75 μm，孔径55 Å(比表面积155 m²/g, pH值6.5–7.5, 上样量0.1–4%)

产品编码	柱尺寸	上样量	流速 (ml/min)	柱长度 (mm)	柱内径 (mm)	最大工作压力 (psi/bar)	包装规格(根/盒)	
							小包装	大包装
S-8601-0004-N	8 g	8 mg–0.32 g	10–30	105.8	12.4	300/20.7	36	120
S-8601-0012-N	24 g	24 mg–1.0 g	15–45	124.5	21.2	300/20.7	24	108
S-8601-0025-N	50 g	50 mg–2.0 g	15–45	172.7	21.3	300/20.7	20	80
S-8601-0040-N	80 g	80 mg–3.2 g	20–50	176.0	26.7	300/20.7	15	60
S-8601-0080-N	160 g	160 mg–6.4 g	30–70	248.5	30.9	200/13.8	10	20
S-8601-0120-N	240 g	240 mg–9.6 g	40–80	261.5	37.2	200/13.8	8	16
S-8601-0220-N	440 g	440 mg–17.6 g	50–120	215.9	59.4	200/13.8	4	8
S-8601-0330-N	660 g	660 mg–26.4 g	50–120	280.3	59.8	200/13.8	3	6
S-8601-0800-N	1600 g	1.6 g–64 g	100–200	382.9	78.2	100/6.9	3	—
S-8601-1600-N	3200 g	3.2 g–128 g	150–300	432.4	103.8	100/6.9	2	—
S-8601-3000-N	6000 g	6.0 g–240 g	150–300	509.5	127.5	100/6.9	1	—

* 兼容市场上所有快速液相制备色谱系统。

酸性氧化铝，粒径50–75 μm，孔径55 Å(比表面积 155 m²/g, pH值3.8–4.8, 上样量0.1–4%)

产品编码	柱尺寸	上样量	流速 (ml/min)	柱长度 (mm)	柱内径 (mm)	最大工作压力 (psi/bar)	包装规格(根/盒)	
							小包装	大包装
S-8601-0004-A	8 g	8 mg–0.32 g	10–30	105.8	12.4	300/20.7	36	120
S-8601-0012-A	24 g	24 mg–1.0 g	15–45	124.5	21.2	300/20.7	24	108
S-8601-0025-A	50 g	50 mg–2.0 g	15–45	172.7	21.3	300/20.7	20	80
S-8601-0040-A	80 g	80 mg–3.2 g	20–50	176.0	26.7	300/20.7	15	60
S-8601-0080-A	160 g	160 mg–6.4 g	30–70	248.5	30.9	200/13.8	10	20
S-8601-0120-A	240 g	240 mg–9.6 g	40–80	261.5	37.2	200/13.8	8	16
S-8601-0220-A	440 g	440 mg–17.6 g	50–120	215.9	59.4	200/13.8	4	8
S-8601-0330-A	660 g	660 mg–26.4 g	50–120	280.3	59.8	200/13.8	3	6
S-8601-0800-A	1600 g	1.6 g–64 g	100–200	382.9	78.2	100/6.9	3	—
S-8601-1600-A	3200 g	3.2 g–128 g	150–300	432.4	103.8	100/6.9	2	—
S-8601-3000-A	6000 g	6.0 g–240 g	150–300	509.5	127.5	100/6.9	1	—

* 兼容市场上所有快速液相制备色谱系统。

碱性氧化铝，粒径50–75 μm，孔径55 Å

(比表面积 155 m²/g, pH值9.0–10.0, 上样量0.1–4%)

产品编码	柱尺寸	上样量	流速 (ml/min)	柱长度 (mm)	柱内径 (mm)	最大工作压力 (psi/bar)	包装规格(根/盒)	
							小包装	大包装
S-8601-0004-B	8 g	8 mg–0.32 g	10–30	105.8	12.4	300/20.7	36	120
S-8601-0012-B	24 g	24 mg–1.0 g	15–45	124.5	21.2	300/20.7	24	108
S-8601-0025-B	50 g	50 mg–2.0 g	15–45	172.7	21.3	300/20.7	20	80
S-8601-0040-B	80 g	80 mg–3.2 g	20–50	176.0	26.7	300/20.7	15	60
S-8601-0080-B	160 g	160 mg–6.4 g	30–70	248.5	30.9	200/13.8	10	20
S-8601-0120-B	240 g	240 mg–9.6 g	40–80	261.5	37.2	200/13.8	8	16
S-8601-0220-B	440 g	440 mg–17.6 g	50–120	215.9	59.4	200/13.8	4	8
S-8601-0330-B	660 g	660 mg–26.4 g	50–120	280.3	59.8	200/13.8	3	6
S-8601-0800-B	1600 g	1.6 g–64 g	100–200	382.9	78.2	100/6.9	3	—
S-8601-1600-B	3200 g	3.2 g–128 g	150–300	432.4	103.8	100/6.9	2	—
S-8601-3000-B	6000 g	6.0 g–240 g	150–300	509.5	127.5	100/6.9	1	—

* 兼容市场上所有快速液相制备色谱系统。

SepaFlash® 高效系列快速分离柱采用更小粒径的高性能硅胶装填，与粒径为 40-63 μm 的硅胶分离柱相比，该系列产品具有更高的分离性能。

产品特点

- 具有标准的Luer-Lok进液口和出液口，兼容各种快速液相制备色谱系统，支持串联使用；
- 自动化机械灌装，重现性好，分离度更高；
- 分离柱耐压更高，最高工作压力可达400psi。

产品信息

高性能无定形硅胶，粒径25-40 μm ，孔径60 Å（比表面积500 m²/g，pH值6.5-7.5，上样量0.1-15%）

产品编码	柱尺寸	上样量	流速 (ml/min)	柱长度 (mm)	柱内径 (mm)	最大工作压力 (psi/bar)	包装规格(根/盒)	
							小包装	大包装
SW-5102-004	4 g	4 mg-0.6 g	15-30	113.8	12.4	400/27.5	24	120
SW-5102-012	12 g	12 mg-1.8 g	25-50	134.8	21.4	400/27.5	24	108
SW-5102-025	25 g	25 mg-3.8 g	25-50	184.0	21.4	400/27.5	18	72
SW-5102-040	40 g	40 mg-6.0 g	30-60	184.4	26.7	400/27.5	12	48
SW-5102-080	80 g	80 mg-12 g	40-80	257.4	31.2	350/24.0	10	20
SW-5102-120	120 g	120 mg-18 g	45-90	261.5	38.6	300/20.7	8	16
SW-5102-220	220 g	220 mg-33 g	60-120	223.5	61.4	300/20.7	4	8
SW-5102-330	330 g	330 mg-50 g	60-120	280.2	61.4	250/17.2	3	6

* 兼容市场上所有快速液相制备色谱系统。

产品外形图



最优秀的分离纯化性能

高效系列色谱柱采用高容量硅胶进行精确灌装，有着最优秀的分离纯化性能。高容量球形硅胶比普通球形硅胶的比表面积高 40%，上样量是普通球形硅胶的两倍。

产品特点

- 比表面积比普通球形硅胶高40%；
- 更高的上样量意味着分离使用的色谱柱更小、更快、更经济；
- 更少的溶剂使用量；
- 更高的分离度。

产品信息

NEW 高容量球形硅胶，粒径25 μ m，孔径50Å（比表面积700m²/g，pH值5.0-8.0，上样量0.1-30%）

产品编码	柱尺寸	上样量	流速 (ml/min)	柱长度 (mm)	柱内径 (mm)	最大工作压力 (psi/bar)	包装规格(根/盒)	
							小包装	大包装
SW-2102-004-SP(H)	4 g	4 mg-1.2 g	15-30	113.8	12.4	400/27.5	24	120
SW-2102-012-SP(H)	12 g	12 mg-3.6 g	25-50	134.8	21.4	400/27.5	24	108
SW-2102-025-SP(H)	25 g	25 mg-7.5 g	25-50	184.0	21.4	400/27.5	18	72
SW-2102-040-SP(H)	40 g	40 mg-12 g	30-60	184.4	26.7	400/27.5	12	48
SW-2102-080-SP(H)	80 g	80 mg-24 g	40-80	257.4	31.2	350/24.0	10	20
SW-2102-120-SP(H)	120 g	120 mg-36 g	45-90	261.5	38.6	300/20.7	8	16
SW-2102-220-SP(H)	220 g	220 mg-66 g	60-120	223.5	61.4	300/20.7	4	8
SW-2102-330-SP(H)	330 g	330 mg-99 g	60-120	280.2	61.4	250/17.2	3	6

* 兼容市场上所有快速液相制备色谱系统。

NEW 高容量球形硅胶，粒径15 μ m，孔径50Å（比表面积700m²/g，pH值5.0-8.0，上样量0.1-30%）

产品编码	柱尺寸	上样量	流速 (ml/min)	柱长度 (mm)	柱内径 (mm)	最大工作压力 (psi/bar)	包装规格(根/盒)	
							小包装	大包装
SW-2103-004-SP(H)	4 g	4 mg-1.2 g	10-15	113.8	12.4	400/27.5	24	120
SW-2103-012-SP(H)	12 g	12 mg-3.6 g	15-20	134.8	21.4	400/27.5	24	108
SW-2103-025-SP(H)	25 g	25 mg-7.5 g	15-20	184.0	21.4	400/27.5	18	72
SW-2103-040-SP(H)	40 g	40 mg-12 g	20-30	184.4	26.7	400/27.5	12	48
SW-2103-080-SP(H)	80 g	80 mg-24 g	30-40	257.4	31.2	350/24.0	10	20
SW-2103-120-SP(H)	120 g	120 mg-36 g	35-45	261.5	38.6	300/20.7	8	16
SW-2103-220-SP(H)	220 g	220 mg-66 g	50-65	223.5	61.4	300/20.7	4	8
SW-2103-330-SP(H)	330 g	330 mg-99 g	50-65	280.2	61.4	250/17.2	3	6

* 兼容市场上所有快速液相制备色谱系统。

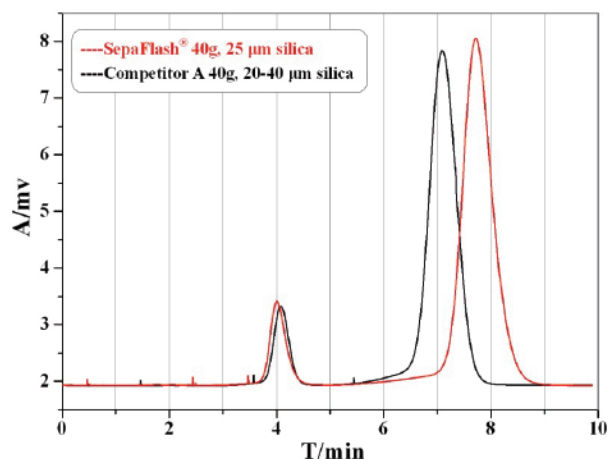
SepaFlash® 大容量球形硅胶分离柱的应用与性能

装填大容量球形硅胶 (比表面积 700m²/g, 孔径 50Å) 的色谱柱有着最优异的分离纯化性能。粒径 25μm 或 15 μm 的高容量球形硅胶, 其比表面积比普通球形硅胶高 40%, 上样量是普通硅胶的两倍。三泰科技测试了该系列 SepaFlash® 快速分离柱的性能, 并与两个知名品牌的同类产品进行了对比。结果显示, SepaFlash® 快速分离柱的性能要更胜一筹。

SepaFlash®快速分离柱 更好的分离性能

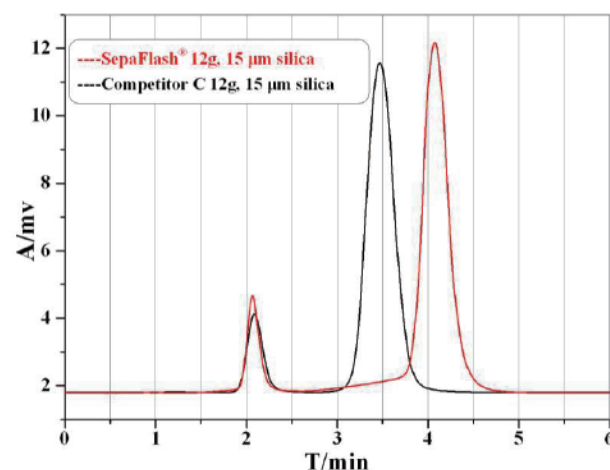
SepaFlash®快速分离柱(40g)对比竞争产品A (40g)

样品 苯乙酮和对甲氧基苯乙酮
流动相 80%正己烷+20%乙酸乙酯
样品量 0.35 ml
波长 254 nm



SepaFlash®快速分离柱(12g)对比竞争产品C (12g)

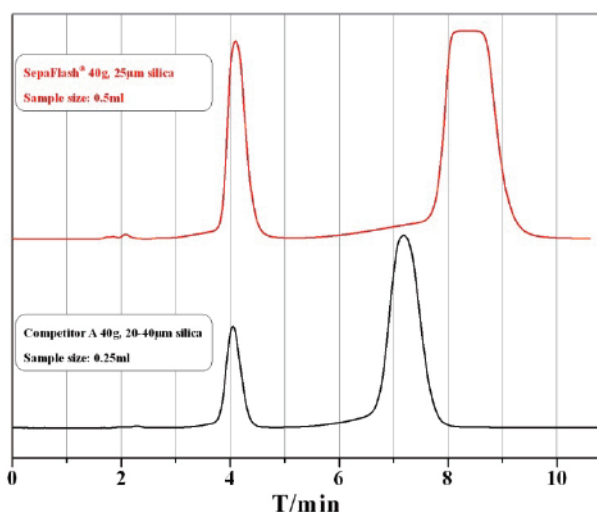
样品 苯乙酮和对甲氧基苯乙酮
流动相 80%正己烷+20%乙酸乙酯
样品量 0.20 ml
波长 254 nm



SepaFlash®快速分离柱 双倍的的上样量

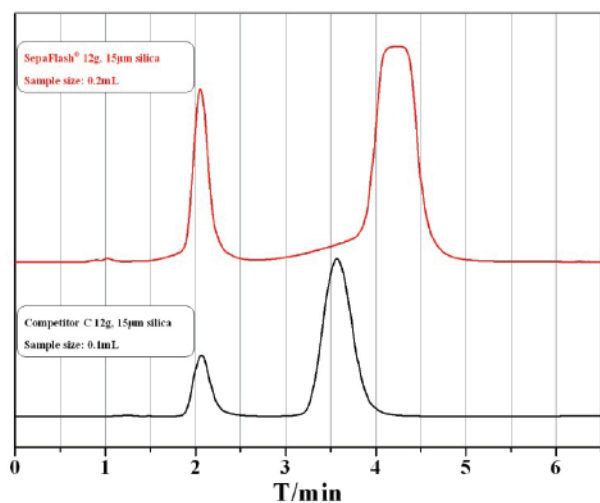
SepaFlash®快速分离柱(40g)对比竞争产品A (40g)

样品 苯乙酮和对甲氧基苯乙酮 30mg/ml
流动相 80%正己烷+20%乙酸乙酯
波长 254 nm



SepaFlash®快速分离柱(12g)对比竞争产品C (12g)

样品 苯乙酮和对甲氧基苯乙酮 30mg/ml
流动相 80%正己烷+20%乙酸乙酯
波长 254 nm



产品特点

- 具有标准的Luer-Lok进液口和出液口，兼容各种快速液相制备色谱系统；
- 手动组装方便快捷，支持串联使用；
- 预填式快速分离柱可直接使用；
- 上样空柱可用作固体上样，显著提高分离性能；
- 4g-330g 10种流行尺寸可供选择；
- 加固结构设计，支持多次使用。

产品信息

iLOK®系列快速分离柱

无定形硅胶, 粒径 40-63 μ m, 孔径 60 \AA (比表面积 500 m²/g, pH 6.5-7.5, 上样量 0.1-10%)

产品编码	柱尺寸	上样量	流速 (ml/min)	柱长度 (mm)	柱内径 (mm)	最大工作压力 (psi/bar)	包装规格(根/盒)	
							小包装	大包装
SD-8101-004	4 g	4 mg-0.4 g	15-40	115.1	12.8	200/13.8	24	120
SD-8101-012	12 g	12 mg-1.2 g	30-60	137.8	21.4	200/13.8	24	108
SD-8101-025	25 g	25 mg-2.5 g	30-60	188.2	21.6	200/13.8	20	80
SD-8101-040	40 g	40 mg-4.0 g	40-70	188.7	26.8	200/13.8	12	48
SD-8101-060	60 g	60 mg-6.0 g	60-150	173.3	36.6	200/13.8	12	24
SD-8101-080	80 g	80 mg-8.0 g	50-100	263.5	31.2	200/13.8	10	20
SD-8101-100	100 g	100 mg-10 g	80-220	146.6	60.4	150/10.3	6	12
SD-8101-120	120 g	120 mg-12 g	60-150	277.7	36.6	200/13.8	8	16
SD-8101-220	220 g	220 mg-22 g	80-220	218.5	60.6	150/10.3	4	8
SD-8101-330	330 g	330 mg-33 g	80-220	271.6	60.6	150/10.3	2	5

* 兼容市场上所有快速液相制备色谱系统。

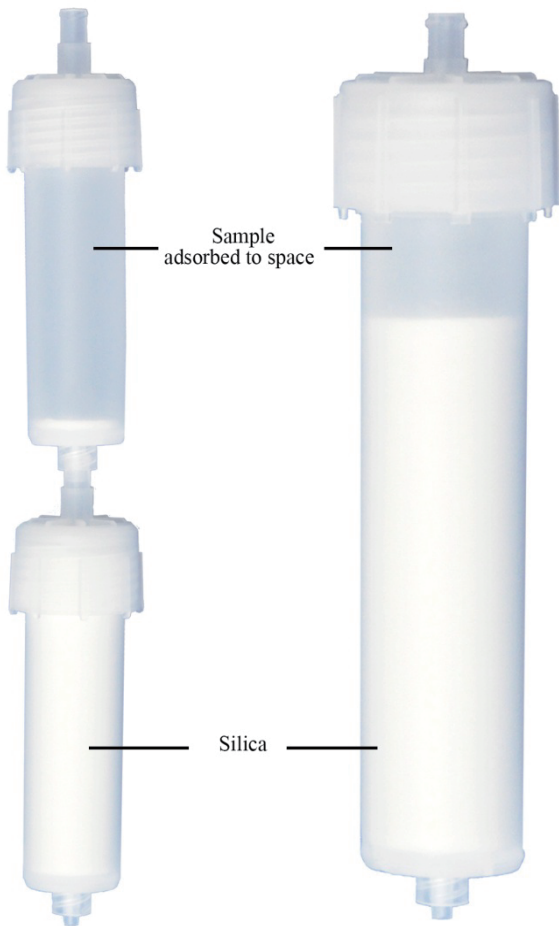
iLOK®系列固体上样空柱

产品编码	产品描述	柱体积 (ml)	柱长度 (mm)	柱内径 (mm)	最大工作压力 (psi/bar)	包装规格(根/盒)	
						小包装	大包装
SD-0000-004	4g, 包括旋盖、滤片、O-ring和端帽	8	115.1	12.8	200/13.8	24	120
SD-0000-012	12g, 包括旋盖、滤片、O-ring和端帽	27	137.8	21.4	200/13.8	24	108
SD-0000-025	25g, 包括旋盖、滤片、O-ring和端帽	46	188.2	21.6	200/13.8	20	80
SD-0000-040	40g, 包括旋盖、滤片、O-ring和端帽	70	188.7	26.8	200/13.8	12	48
SD-0000-060	60g, 包括旋盖、滤片、O-ring和端帽	104	173.3	36.6	200/13.8	12	24
SD-0000-080	80g, 包括旋盖、滤片、O-ring和端帽	147	263.5	31.2	200/13.8	10	20
SD-0000-100	100g, 包括旋盖、滤片、O-ring和端帽	176	146.6	60.4	150/10.3	6	12
SD-0000-120	120g, 包括旋盖、滤片、O-ring和端帽	215	277.7	36.6	200/13.8	8	16
SD-0000-220	220g, 包括旋盖、滤片、O-ring和端帽	376	218.5	60.6	150/10.3	4	8
SD-0000-330	330g, 包括旋盖、滤片、O-ring和端帽	539	271.6	60.6	150/10.3	2	5

* 兼容市场上所有快速液相制备色谱系统。

固体上样解决方案

固体上样是把要纯化的样品负载到色谱柱中的有用技术，特别是在样品溶解度偏低情况下。此时，iLOK® 上样柱是一个非常不错的选择。即将样品溶解在合适的溶剂中，然后吸附在硅藻土上，通过旋蒸去除残留溶剂，再把吸附剂装填到部分填充的分离柱顶部或空的分离柱中。



可选配件和散装硅胶

iLOK® 固体上样空柱配有旋盖、滤片、分流挡片、O-ring 和端帽,以及散装硅胶可供选择。



产品外形图



全新 iLOK®-SL 固体上样分离柱采用旋盖设计,预留 15% 顶部上样空间。

灵活性及高性能

iLOK®-SL 固体上样分离柱, 为用户提供了便捷的手动组装模式, 以及灵活多样的上样方式, 方便液体进样或固体上样。独一无二的专有灌装技术为纯化化合物提供了高效的解决方案和良好的重现性。

通用性和安全性

iLOK®-SL 固体上样分离柱具有多种流行尺寸可供选择 (3.5g, 10g, 20g, 35g, 70g, 100g, 185g, 280g), 上样量范围可以从毫克到几十克, 预装填的固定相包括硅胶、氧化铝、C18、C8、C4、Diol、CN、NH₂、SAX 或者 SCX, 能满足用户的多种需求。加固结构设计, 最大工作压力达 200 psi, 兼容市场上各类快速液相制备色谱系统。

产品特点

- 标准的Luer-Lok进液口和出液口;
- 灵活多样的上样方式;
- 最大工作压力达200 psi;
- 创新设计便于手动组装;
- 优于竞争对手的分离度。

产品信息

无定形硅胶, 粒径 40–63 μm, 孔径 60 Å (比表面积 500 m²/g, pH 6.5–7.5, 上样量 0.1–10%)

产品编码	柱尺寸	上样量	流速 (ml/min)	柱长度 (mm)	柱内径 (mm)	最大工作压力 (psi/bar)	包装规格(根/盒)	
							小包装	大包装
SL-8101-004	3.5 g	3.5 mg–0.35 g	15–40	115.1	12.8	200/13.8	24	120
SL-8101-012	10 g	10 mg–1.0 g	30–60	137.8	21.4	200/13.8	24	108
SL-8101-025	20 g	20 mg–2.0 g	30–60	188.2	21.6	200/13.8	20	80
SL-8101-040	35 g	35 mg–3.5 g	40–70	188.7	26.8	200/13.8	12	48
SL-8101-080	70 g	70 mg–7.0 g	50–100	263.5	31.2	200/13.8	10	20
SL-8101-120	100 g	100 mg–10 g	60–150	277.7	36.6	200/13.8	8	16
SL-8101-220	185 g	185 mg–18.5 g	80–220	218.5	60.6	150/10.3	4	8
SL-8101-330	280 g	280 mg–28 g	80–220	271.6	60.6	150/10.3	2	5

* 兼容市场上所有快速液相制备色谱系统。

高容量球形硅胶, 粒径 25 μm, 孔径 50 Å (比表面积 700 m²/g, pH 5.0-8.0, 上样量 0.1-30%)

产品编码	柱尺寸	上样量	流速 (ml/min)	柱长度 (mm)	柱内径 (mm)	最大工作压力 (psi/bar)	包装规格(根/盒)	
							小包装	大包装
SL-2102-004-SP(H)	3.5 g	3.5 mg-1.05 g	15-30	115.1	12.8	200/13.8	24	120
SL-2102-012-SP(H)	10 g	10 mg-3.0 g	25-50	137.8	21.4	200/13.8	24	108
SL-2102-025-SP(H)	20 g	20 mg-6.0 g	25-50	188.2	21.6	200/13.8	20	80
SL-2102-040-SP(H)	35 g	35 mg-10.5 g	30-60	188.7	26.8	200/13.8	12	48
SL-2102-080-SP(H)	70 g	70 mg-21 g	40-80	263.5	31.2	200/13.8	10	20
SL-2102-120-SP(H)	100 g	100 mg-30 g	45-90	277.7	36.6	200/13.8	8	16
SL-2102-220-SP(H)	185 g	185 mg-55.5 g	60-120	218.5	60.6	150/10.3	4	8
SL-2102-330-SP(H)	280 g	280 mg-84 g	60-120	271.6	60.6	150/10.3	2	5

* 兼容市场上所有快速液相制备色谱系统。

中性氧化铝, 粒径 50-75 μm, 孔径 55 Å (比表面积 155 m²/g, pH 6.5-7.5, 上样量 0.1-4%)

产品编码	柱尺寸	上样量	流速 (ml/min)	柱长度 (mm)	柱内径 (mm)	最大工作压力 (psi/bar)	包装规格(根/盒)	
							小包装	大包装
SL-8601-004-N	7 g	7 mg-0.28 g	10-30	115.1	12.8	200/13.8	24	120
SL-8601-012-N	20 g	20 mg-0.8 g	15-45	137.8	21.4	200/13.8	24	108
SL-8601-025-N	40 g	40 mg-1.6 g	15-45	188.2	21.6	200/13.8	20	80
SL-8601-040-N	70 g	70 mg-2.8 g	20-50	188.7	26.8	200/13.8	12	48
SL-8601-080-N	140 g	140 mg-5.6 g	30-70	263.5	31.2	200/13.8	10	20
SL-8601-120-N	200 g	0.2 g-8.0 g	40-80	277.7	36.6	200/13.8	8	16
SL-8601-220-N	370 g	0.37 g-14.8 g	50-120	218.5	60.6	150/10.3	4	8
SL-8601-330-N	560 g	0.56 g-22.4 g	50-120	271.6	60.6	150/10.3	2	5

* 兼容市场上所有快速液相制备色谱系统。

酸性氧化铝, 粒径 50-75 μm, 孔径 55 Å (比表面积 155 m²/g, pH 3.8-4.8, 上样量 0.1-4%)

产品编码	柱尺寸	上样量	流速 (ml/min)	柱长度 (mm)	柱内径 (mm)	最大工作压力 (psi/bar)	包装规格(根/盒)	
							小包装	大包装
SL-8601-004-A	7 g	7 mg-0.28 g	10-30	115.1	12.8	200/13.8	24	120
SL-8601-012-A	20 g	20 mg-0.8 g	15-45	137.8	21.4	200/13.8	24	108
SL-8601-025-A	40 g	40 mg-1.6 g	15-45	188.2	21.6	200/13.8	20	80
SL-8601-040-A	70 g	70 mg-2.8 g	20-50	188.7	26.8	200/13.8	12	48
SL-8601-080-A	140 g	140 mg-5.6 g	30-70	263.5	31.2	200/13.8	10	20
SL-8601-120-A	200 g	0.2 g-8.0 g	40-80	277.7	36.6	200/13.8	8	16
SL-8601-220-A	370 g	0.37 g-14.8 g	50-120	218.5	60.6	150/10.3	4	8
SL-8601-330-A	560 g	0.56 g-22.4 g	50-120	271.6	60.6	150/10.3	2	5

* 兼容市场上所有快速液相制备色谱系统。

碱性氧化铝, 粒径 50-75 μ m, 孔径 55 Å (比表面积 155 m²/g, pH 9.0-10.0, 上样量 0.1-4%)

产品编码	柱尺寸	上样量	流速 (ml/min)	柱长度 (mm)	柱内径 (mm)	最大工作压力 (psi/bar)	包装规格(根/盒)	
							小包装	大包装
SL-8601-004-B	7 g	7 mg-0.28 g	10-30	115.1	12.8	200/13.8	24	120
SL-8601-012-B	20 g	20 mg-0.8 g	15-45	137.8	21.4	200/13.8	24	108
SL-8601-025-B	40 g	40 mg-1.6 g	15-45	188.2	21.6	200/13.8	20	80
SL-8601-040-B	70 g	70 mg-2.8 g	20-50	188.7	26.8	200/13.8	12	48
SL-8601-080-B	140 g	140 mg-5.6 g	30-70	263.5	31.2	200/13.8	10	20
SL-8601-120-B	200 g	0.2 g-8.0 g	40-80	277.7	36.6	200/13.8	8	16
SL-8601-220-B	370 g	0.37 g-14.8 g	50-120	218.5	60.6	150/10.3	4	8
SL-8601-330-B	560 g	0.56 g-22.4 g	50-120	271.6	60.6	150/10.3	2	5

* 兼容市场上所有快速液相制备色谱系统。

超纯无定形 C18, 粒径 40-63 μ m, 孔径 60 Å (碳含量 17%, 封端, 比表面积 500 m²/g, 上样量 0.1-2%)

产品编码	柱尺寸	上样量	流速 (ml/min)	柱长度 (mm)	柱内径 (mm)	最大工作压力 (psi/bar)	包装规格 (根/盒)
SL-5201-004-IR	5 g	5 mg-100 mg	10-20	115.1	12.8	200/13.8	2
SL-5201-012-IR	20 g	20mg-0.40g	15-30	137.8	21.4	200/13.8	1
SL-5201-025-IR	32 g	32 mg-0.64 g	15-30	188.2	21.6	200/13.8	1
SL-5201-040-IR	47 g	47 mg-0.94 g	20-40	188.7	26.8	200/13.8	1
SL-5201-080-IR	103 g	103 mg-2.1 g	30-60	263.5	31.2	200/13.8	1
SL-5201-120-IR	153 g	153 mg-3.1 g	40-80	277.7	36.6	200/13.8	1
SL-5201-220-IR	290 g	290 mg-5.8 g	50-100	218.5	60.6	150/10.3	1
SL-5201-330-IR	405 g	405 mg-8.1 g	50-100	271.6	60.6	150/10.3	1

* 兼容市场上所有快速液相制备色谱系统。

超纯无定形 C18, 粒径 40-63 μ m, 孔径 90 Å (碳含量 15%, 封端, 比表面积 400 m²/g, 上样量 0.1-2%)

产品编码	柱尺寸	上样量	流速 (ml/min)	柱长度 (mm)	柱内径 (mm)	最大工作压力 (psi/bar)	包装规格 (根/盒)
SL-5211-004-IR	4.5 g	4.5 mg-90 mg	10-20	115.1	12.8	200/13.8	2
SL-5211-012-IR	17 g	17 mg-0.34 g	15-30	137.8	21.4	200/13.8	1
SL-5211-025-IR	28 g	28 mg-0.56 g	15-30	188.2	21.6	200/13.8	1
SL-5211-040-IR	40 g	40 mg-0.80 g	20-40	188.7	26.8	200/13.8	1
SL-5211-080-IR	90 g	90 mg-1.8 g	30-60	263.5	31.2	200/13.8	1
SL-5211-120-IR	132 g	132 mg-2.64 g	40-80	277.7	36.6	200/13.8	1
SL-5211-220-IR	250 g	250 mg-5.0 g	50-100	218.5	60.6	150/10.3	1
SL-5211-330-IR	360 g	360 mg-7.2 g	50-100	271.6	60.6	150/10.3	1

* 兼容市场上所有快速液相制备色谱系统。

高性能球形 C18, 粒径 20-30 μm , 孔径 50 \AA (碳含量 18.5%, 封端, 比表面积 700 m^2/g , 上样量 0.1-3%)

产品编码	柱尺寸	上样量	流速 (ml/min)	柱长度 (mm)	柱内径 (mm)	最大工作压力 (psi/bar)	包装规格 (根/盒)
SL-5202-004-SP(H)	5 g	5 mg-150 mg	5-15	115.1	12.8	200/13.8	2
SL-5202-012-SP(H)	20 g	20mg-0.60g	10-25	137.8	21.4	200/13.8	1
SL-5202-025-SP(H)	32 g	32 mg-0.96 g	10-25	188.2	21.6	200/13.8	1
SL-5202-040-SP(H)	47 g	47 mg-1.41 g	15-30	188.7	26.8	200/13.8	1
SL-5202-080-SP(H)	103 g	103 mg-3.09 g	20-50	263.5	31.2	200/13.8	1
SL-5202-120-SP(H)	153 g	153 mg-4.59 g	30-60	277.7	36.6	200/13.8	1
SL-5202-220-SP(H)	290 g	290 mg-8.7 g	40-80	218.5	60.6	150/10.3	1
SL-5202-330-SP(H)	405 g	405 mg-12.2 g	40-80	271.6	60.6	150/10.3	1

* 兼容市场上所有快速液相制备色谱系统。

超纯球形 C18, 粒径 40-60 μm , 孔径 120 \AA (碳含量 17%, 封端, 比表面积 300 m^2/g , 上样量 0.1-1.5%)

产品编码	柱尺寸	上样量	流速 (ml/min)	柱长度 (mm)	柱内径 (mm)	最大工作压力 (psi/bar)	包装规格 (根/盒)
SL-5231-004-SP	3.8 g	3.8 mg-57 mg	10-20	115.1	12.8	200/13.8	2
SL-5231-012-SP	15 g	15 mg-0.23 g	15-30	137.8	21.4	200/13.8	1
SL-5231-025-SP	23 g	23 mg-0.35 g	15-30	188.2	21.6	200/13.8	1
SL-5231-040-SP	35 g	35 mg-0.53 g	20-40	188.7	26.8	200/13.8	1
SL-5231-080-SP	76 g	76 mg-1.14 g	30-60	263.5	31.2	200/13.8	1
SL-5231-120-SP	110 g	110 mg-1.65 g	40-80	277.7	36.6	200/13.8	1
SL-5231-220-SP	210 g	210 mg-3.15 g	50-100	218.5	60.6	150/10.3	1
SL-5231-330-SP	300 g	300 mg-4.5 g	50-100	271.6	60.6	150/10.3	1

* 兼容市场上所有快速液相制备色谱系统。

高性能球形 C18, 粒径 30-50 μm , 孔径 120 \AA (碳含量 17%, 封端, 比表面积 300 m^2/g , 上样量 0.1-2%)

产品编码	柱尺寸	上样量	流速 (ml/min)	柱长度 (mm)	柱内径 (mm)	最大工作压力 (psi/bar)	包装规格 (根/盒)
SL-5232-004-SP	3.7 g	3.7 mg-74 mg	5-15	115.1	12.8	200/13.8	2
SL-5232-012-SP	13 g	13 mg-0.26 g	10-25	137.8	21.4	200/13.8	1
SL-5232-025-SP	22 g	22 mg-0.44 g	10-25	188.2	21.6	200/13.8	1
SL-5232-040-SP	33 g	33 mg-0.66 g	15-30	188.7	26.8	200/13.8	1
SL-5232-080-SP	72 g	72 mg-1.44 g	20-50	263.5	31.2	200/13.8	1
SL-5232-120-SP	106 g	106 mg-2.12 g	30-60	277.7	36.6	200/13.8	1
SL-5232-220-SP	205 g	205 mg-4.1 g	40-80	218.5	60.6	150/10.3	1
SL-5232-330-SP	285 g	285 mg-5.7 g	40-80	271.6	60.6	150/10.3	1

* 兼容市场上所有快速液相制备色谱系统。

超纯球形 C18, 粒径 40-75 μm , 孔径 100 \AA (碳含量 17%, 封端, 比表面积 300 m^2/g , 上样量 0.1-1.5%)

产品编码	柱尺寸	上样量	流速 (ml/min)	柱长度 (mm)	柱内径 (mm)	最大工作压力 (psi/bar)	包装规格 (根/盒)
SL-5221-004-SP	3.9 g	3.9 mg-59 mg	10-20	115.1	12.8	200/13.8	2
SL-5221-012-SP	15 g	15 mg-0.23 g	15-30	137.8	21.4	200/13.8	1
SL-5221-025-SP	25 g	25 mg-0.38 g	15-30	188.2	21.6	200/13.8	1
SL-5221-040-SP	36 g	36 mg-0.54 g	20-40	188.7	26.8	200/13.8	1
SL-5221-080-SP	80 g	80 mg-1.2 g	30-60	263.5	31.2	200/13.8	1
SL-5221-120-SP	120 g	120 mg-1.8 g	40-80	277.7	36.6	200/13.8	1
SL-5221-220-SP	225 g	225 mg-3.38 g	50-100	218.5	60.6	150/10.3	1
SL-5221-330-SP	330 g	330 mg-4.95 g	50-100	271.6	60.6	150/10.3	1

* 兼容市场上所有快速液相制备色谱系统。

高性能球形 C18, 粒径 20-45 μm , 孔径 100 \AA (碳含量 17%, 封端, 比表面积 320 m^2/g , 上样量 0.1-2%)

产品编码	柱尺寸	上样量	流速 (ml/min)	柱长度 (mm)	柱内径 (mm)	最大工作压力 (psi/bar)	包装规格 (根/盒)
SL-5222-004-SP	4.6 g	4.6 mg-92 mg	5-15	115.1	12.8	200/13.8	2
SL-5222-012-SP	17 g	17 mg-0.34 g	10-25	137.8	21.4	200/13.8	1
SL-5222-025-SP	28 g	28 mg-0.56 g	10-25	188.2	21.6	200/13.8	1
SL-5222-040-SP	40 g	40 mg-0.8 g	15-30	188.7	26.8	200/13.8	1
SL-5222-080-SP	90 g	90 mg-1.8 g	20-50	263.5	31.2	200/13.8	1
SL-5222-120-SP	132 g	132 mg-2.64 g	30-60	277.7	36.6	200/13.8	1
SL-5222-220-SP	255 g	255 mg-5.1 g	40-80	218.5	60.6	150/10.3	1
SL-5222-330-SP	360 g	360 mg-7.2 g	40-80	271.6	60.6	150/10.3	1

* 兼容市场上所有快速液相制备色谱系统。

高性能球形 CN, 粒径 20-45 μm , 孔径 100 \AA (碳含量 5.5%, 封端, 比表面积 320 m^2/g , 上样量 0.1-2%)

产品编码	柱尺寸	上样量	流速 (ml/min)	柱长度 (mm)	柱内径 (mm)	最大工作压力 (psi/bar)	包装规格 (根/盒)
SL-5322-004-SP	4.6 g	4.6 mg-92 mg	5-15	115.1	12.8	200/13.8	2
SL-5322-012-SP	17 g	17 mg-0.34 g	10-25	137.8	21.4	200/13.8	1
SL-5322-025-SP	28 g	28 mg-0.56 g	10-25	188.2	21.6	200/13.8	1
SL-5322-040-SP	40 g	40 mg-0.8 g	15-30	188.7	26.8	200/13.8	1
SL-5322-080-SP	90 g	90 mg-1.8 g	20-50	263.5	31.2	200/13.8	1
SL-5322-120-SP	132 g	132 mg-2.64 g	30-60	277.7	36.6	200/13.8	1
SL-5322-220-SP	255 g	255 mg-5.1 g	40-80	218.5	60.6	150/10.3	1
SL-5322-330-SP	360 g	360 mg-7.2 g	40-80	271.6	60.6	150/10.3	1

* 兼容市场上所有快速液相制备色谱系统。

高性能球形 C4, 粒径 20-45 μm , 孔径 100 \AA (碳含量 5.8%, 封端, 比表面积 320 m^2/g , 上样量 0.1-2%)

产品编码	柱尺寸	上样量	流速 (ml/min)	柱长度 (mm)	柱内径 (mm)	最大工作压力 (psi/bar)	包装规格 (根/盒)
SL-5422-004-SP	4.6 g	4.6 mg-92 mg	5-15	115.1	12.8	200/13.8	2
SL-5422-012-SP	17 g	17 mg-0.34 g	10-25	137.8	21.4	200/13.8	1
SL-5422-025-SP	28 g	28 mg-0.56 g	10-25	188.2	21.6	200/13.8	1
SL-5422-040-SP	40 g	40 mg-0.8 g	15-30	188.7	26.8	200/13.8	1
SL-5422-080-SP	90 g	90 mg-1.8 g	20-50	263.5	31.2	200/13.8	1
SL-5422-120-SP	132 g	132 mg-2.64 g	30-60	277.7	36.6	200/13.8	1
SL-5422-220-SP	255 g	255 mg-5.1 g	40-80	218.5	60.6	150/10.3	1
SL-5422-330-SP	360 g	360 mg-7.2 g	40-80	271.6	60.6	150/10.3	1

* 兼容市场上所有快速液相制备色谱系统。

高性能球形 C8, 粒径 20-45 μm , 孔径 100 \AA (碳含量 7%, 封端, 比表面积 320 m^2/g , 上样量 0.1-2%)

产品编码	柱尺寸	上样量	流速 (ml/min)	柱长度 (mm)	柱内径 (mm)	最大工作压力 (psi/bar)	包装规格 (根/盒)
SL-5822-004-SP	4.6 g	4.6 mg-92 mg	5-15	115.1	12.8	200/13.8	2
SL-5822-012-SP	17 g	17 mg-0.34 g	10-25	137.8	21.4	200/13.8	1
SL-5822-025-SP	28 g	28 mg-0.56 g	10-25	188.2	21.6	200/13.8	1
SL-5822-040-SP	40 g	40 mg-0.8 g	15-30	188.7	26.8	200/13.8	1
SL-5822-080-SP	90 g	90 mg-1.8 g	20-50	263.5	31.2	200/13.8	1
SL-5822-120-SP	132 g	132 mg-2.64 g	30-60	277.7	36.6	200/13.8	1
SL-5822-220-SP	255 g	255 mg-5.1 g	40-80	218.5	60.6	150/10.3	1
SL-5822-330-SP	360 g	360 mg-7.2 g	40-80	271.6	60.6	150/10.3	1

* 兼容市场上所有快速液相制备色谱系统。

高性能球形 Diol, 粒径 20-45 μm , 孔径 100 \AA (碳含量 5%, 封端, 比表面积 320 m^2/g , 上样量 0.1-2%)

产品编码	柱尺寸	上样量	流速 (ml/min)	柱长度 (mm)	柱内径 (mm)	最大工作压力 (psi/bar)	包装规格 (根/盒)
SL-5922-004-SP	4.6 g	4.6 mg-92 mg	5-15	115.1	12.8	200/13.8	2
SL-5922-012-SP	17 g	17 mg-0.34 g	10-25	137.8	21.4	200/13.8	1
SL-5922-025-SP	28 g	28 mg-0.56 g	10-25	188.2	21.6	200/13.8	1
SL-5922-040-SP	40 g	40 mg-0.8 g	15-30	188.7	26.8	200/13.8	1
SL-5922-080-SP	90 g	90 mg-1.8 g	20-50	263.5	31.2	200/13.8	1
SL-5922-120-SP	132 g	132 mg-2.64 g	30-60	277.7	36.6	200/13.8	1
SL-5922-220-SP	255 g	255 mg-5.1 g	40-80	218.5	60.6	150/10.3	1
SL-5922-330-SP	360 g	360 mg-7.2 g	40-80	271.6	60.6	150/10.3	1

* 兼容市场上所有快速液相制备色谱系统。

超纯无定形 NH₂, 粒径 40-63 μm, 孔径 60 Å (氨基含量 1.3 mmol/g, 封端, 比表面积 500 m²/g, 上样量 0.1-2%)

产品编码	柱尺寸	上样量	流速 (ml/min)	柱长度 (mm)	柱内径 (mm)	最大工作压力 (psi/bar)	包装规格 (根/盒)
SL-5501-004-IR	5 g	5 mg-100 mg	10-20	115.1	12.8	200/13.8	2
SL-5501-012-IR	20 g	20mg-0.40g	15-30	137.8	21.4	200/13.8	1
SL-5501-025-IR	32 g	32 mg-0.64 g	15-30	188.2	21.6	200/13.8	1
SL-5501-040-IR	47 g	47 mg-0.94 g	20-40	188.7	26.8	200/13.8	1
SL-5501-080-IR	103 g	103 mg-2.1 g	30-60	263.5	31.2	200/13.8	1
SL-5501-120-IR	153 g	153 mg-3.1 g	40-80	277.7	36.6	200/13.8	1
SL-5501-220-IR	290 g	290 mg-5.8 g	50-100	218.5	60.6	150/10.3	1
SL-5501-330-IR	405 g	405 mg-8.1 g	50-100	271.6	60.6	150/10.3	1

* 兼容市场上所有快速液相制备色谱系统。

高性能球形 NH₂, 粒径 20-30 μm, 孔径 50 Å (氨基含量 1.8 mmol/g, 封端, 比表面积 700 m²/g, 上样量 0.1-3%)

产品编码	柱尺寸	上样量	流速 (ml/min)	柱长度 (mm)	柱内径 (mm)	最大工作压力 (psi/bar)	包装规格 (根/盒)
SL-5502-004-SP(H)	5 g	5 mg-150 mg	5-15	115.1	12.8	200/13.8	2
SL-5502-012- SP(H)	20 g	20mg-0.60g	10-25	137.8	21.4	200/13.8	1
SL-5502-025- SP(H)	32 g	32 mg-0.96 g	10-25	188.2	21.6	200/13.8	1
SL-5502-040- SP(H)	47 g	47 mg-1.41 g	15-30	188.7	26.8	200/13.8	1
SL-5502-080- SP(H)	103 g	103 mg-3.09 g	20-50	263.5	31.2	200/13.8	1
SL-5502-120- SP(H)	153 g	153 mg-4.59 g	30-60	277.7	36.6	200/13.8	1
SL-5502-220- SP(H)	290 g	290 mg-8.7 g	40-80	218.5	60.6	150/10.3	1
SL-5502-330- SP(H)	405 g	405 mg-12.2 g	40-80	271.6	60.6	150/10.3	1

* 兼容市场上所有快速液相制备色谱系统。

超纯无定形 SAX, 粒径 40-63 μm, 孔径 60 Å (碳含量 8%, 比表面积 500 m²/g, 离子交换容量 0.200-0.260 meq/g)

产品编码	柱尺寸	最大上样量	流速 (ml/min)	柱长度 (mm)	柱内径 (mm)	最大工作压力 (psi/bar)	包装规格 (根/盒)
SL-5001-004-IR	5 g	1.00-1.30 meq	10-20	115.1	12.8	200/13.8	2
SL-5001-012-IR	20 g	4.00-5.20 meq	15-30	137.8	21.4	200/13.8	1
SL-5001-025-IR	32 g	6.40-8.32 meq	15-30	188.2	21.6	200/13.8	1
SL-5001-040-IR	47 g	9.40-12.2 meq	20-40	188.7	26.8	200/13.8	1
SL-5001-080-IR	103 g	20.6-26.8 meq	30-60	263.5	31.2	200/13.8	1
SL-5001-120-IR	153 g	30.6-39.8 meq	40-80	277.7	36.6	200/13.8	1
SL-5001-220-IR	290 g	58.0-75.4 meq	50-100	218.5	60.6	150/10.3	1
SL-5001-330-IR	405 g	81.0-105.3 meq	50-100	271.6	60.6	150/10.3	1

* 兼容市场上所有快速液相制备色谱系统。

超纯无定形 SCX, 粒径 40-63 μm , 孔径 60 \AA (碳含量 10%, 比表面积 500 m^2/g , 离子交换容量 0.307-0.341 meq/g)

产品编码	柱尺寸	最大上样量	流速 (ml/min)	柱长度 (mm)	柱内径 (mm)	最大工作压力 (psi/bar)	包装规格 (根/盒)
SL-5701-004-IR	5 g	1.54-1.71 meq	10-20	115.1	12.8	200/13.8	2
SL-5701-012-IR	20 g	6.14-6.82 meq	15-30	137.8	21.4	200/13.8	1
SL-5701-025-IR	32 g	9.82-10.9 meq	15-30	188.2	21.6	200/13.8	1
SL-5701-040-IR	47 g	14.4-16.0 meq	20-40	188.7	26.8	200/13.8	1
SL-5701-080-IR	103 g	31.6-35.1 meq	30-60	263.5	31.2	200/13.8	1
SL-5701-120-IR	153 g	47.0-52.2 meq	40-80	277.7	36.6	200/13.8	1
SL-5701-220-IR	290 g	89.0-98.9 meq	50-100	218.5	60.6	150/10.3	1
SL-5701-330-IR	405 g	124.3-138.1 meq	50-100	271.6	60.6	150/10.3	1

* 兼容市场上所有快速液相制备色谱系统。

产品外形图



产品特点

- 填料使用进口超纯键合相硅胶；
- 具有标准的Luer-Lok进液口和出液口，可兼容各种快速制备系统；
- 采用自动化设备机械灌装，柱与柱之间重现性优异；
- 采用专利技术进行设计，无漏液，耐压更高；
- 22种键合相硅胶填料可供选择。

产品信息

超纯无定形 C18, 粒径 40–63 μ m, 孔径 60Å (碳含量 17%, 封端, 比表面积 500m²/g, 上样量 0.1–2%)

产品编码	柱尺寸	上样量	流速 (ml/min)	柱长度 (mm)	柱内径 (mm)	最大工作压力 (psi/bar)	包装规格 (根/盒)
SW-5201-004-IR	5.9 g	5.9 mg–118 mg	10–20	113.8	12.4	400/27.5	2
SW-5201-012-IR	23 g	23mg–0.46g	15–30	134.8	21.4	400/27.5	1
SW-5201-025-IR	38 g	38 mg–0.76 g	15–30	184.0	21.4	400/27.5	1
SW-5201-040-IR	55 g	55 mg–1.1 g	20–40	184.4	26.7	400/27.5	1
SW-5201-080-IR	122 g	122 mg–2.5 g	30–60	257.4	31.2	350/24.0	1
SW-5201-120-IR	180 g	180 mg–3.6 g	40–80	261.5	38.6	300/20.7	1
SW-5201-220-IR	340 g	340 mg–6.8 g	50–100	223.5	61.4	300/20.7	1
SW-5201-330-IR	475 g	475 mg–9.5 g	50–100	280.2	61.4	250/17.2	1

* 兼容市场上所有快速液相制备色谱系统。

超纯无定形 C18, 粒径 40–63 μ m, 孔径 90Å (碳含量 15%, 封端, 比表面积 400m²/g, 上样量 0.1–2%)

产品编码	柱尺寸	上样量	流速 (ml/min)	柱长度 (mm)	柱内径 (mm)	最大工作压力 (psi/bar)	包装规格 (根/盒)
SW-5211-004-IR	5.2 g	5.2 mg–104 mg	10–20	113.8	12.4	400/27.5	2
SW-5211-012-IR	20 g	20 mg–0.40 g	15–30	134.8	21.4	400/27.5	1
SW-5211-025-IR	33 g	33 mg–0.66 g	15–30	184.0	21.4	400/27.5	1
SW-5211-040-IR	48 g	48 mg–0.96 g	20–40	184.4	26.7	400/27.5	1
SW-5211-080-IR	105 g	105 mg–2.1 g	30–60	257.4	31.2	350/24.0	1
SW-5211-120-IR	155 g	155 mg–3.1 g	40–80	261.5	38.6	300/20.7	1
SW-5211-220-IR	295 g	295 mg–5.9 g	50–100	223.5	61.4	300/20.7	1
SW-5211-330-IR	420 g	420 mg–8.4 g	50–100	280.2	61.4	250/17.2	1

* 兼容市场上所有快速液相制备色谱系统。

高性能球形 C18, 粒径 20-30 μm, 孔径 50 Å (碳含量 18.5%, 封端, 比表面积 700 m²/g, 上样量 0.1-3%)

产品编码	柱尺寸	上样量	流速 (ml/min)	柱长度 (mm)	柱内径 (mm)	最大工作压力 (psi/bar)	包装规格 (根/盒)
SW-5202-004-SP(H)	5.9 g	5.9 mg-177mg	5-15	113.8	12.4	400/27.5	2
SW-5202-012-SP(H)	23 g	23 mg-0.69 g	10-25	134.8	21.4	400/27.5	1
SW-5202-025-SP(H)	38 g	38 mg-1.14 g	10-25	184.0	21.4	400/27.5	1
SW-5202-040-SP(H)	55 g	55 mg-1.65 g	15-30	184.4	26.7	400/27.5	1
SW-5202-080-SP(H)	122 g	122 mg-3.66 g	20-50	257.4	31.2	350/24.0	1
SW-5202-120-SP(H)	180 g	180 mg-5.4 g	30-60	261.5	38.6	300/20.7	1
SW-5202-220-SP(H)	340 g	340 mg-10.2 g	40-80	223.5	61.4	300/20.7	1
SW-5202-330-SP(H)	475 g	475 mg-14.3 g	40-80	280.2	61.4	250/17.2	1

* 兼容市场上所有快速液相制备色谱系统。

超纯球形 C18, 粒径 40-60μm, 孔径 120Å (碳含量 17%, 封端, 比表面积 300m²/g, 上样量 0.1-1.5%)

产品编码	柱尺寸	上样量	流速 (ml/min)	柱长度 (mm)	柱内径 (mm)	最大工作压力 (psi/bar)	包装规格 (根/盒)
SW-5231-004-SP	4.5 g	4.5 mg-68 mg	10-20	113.8	12.4	400/27.5	2
SW-5231-012-SP	18 g	18 mg-0.27 g	15-30	134.8	21.4	400/27.5	1
SW-5231-025-SP	28 g	28 mg-0.42 g	15-30	184.0	21.4	400/27.5	1
SW-5231-040-SP	40 g	40 mg-0.60 g	20-40	184.4	26.7	400/27.5	1
SW-5231-080-SP	90 g	90 mg-1.35 g	30-60	257.4	31.2	350/24.0	1
SW-5231-120-SP	130 g	130 mg-1.95 g	40-80	261.5	38.6	300/20.7	1
SW-5231-220-SP	245 g	245 mg-3.68 g	50-100	223.5	61.4	300/20.7	1
SW-5231-330-SP	350 g	350 mg-5.25 g	50-100	280.2	61.4	250/17.2	1

* 兼容市场上所有快速液相制备色谱系统。

高性能球形 C18, 粒径 30-50μm, 孔径 120Å (碳含量 17%, 封端, 比表面积 300m²/g, 上样量 0.1-2%)

产品编码	柱尺寸	上样量	流速 (ml/min)	柱长度 (mm)	柱内径 (mm)	最大工作压力 (psi/bar)	包装规格 (根/盒)
SW-5232-004-SP	4.3 g	4.3 mg-86 mg	5-15	113.8	12.4	400/27.5	2
SW-5232-012-SP	16 g	16 mg-0.32 g	10-25	134.8	21.4	400/27.5	1
SW-5232-025-SP	26 g	26 mg-0.52 g	10-25	184.0	21.4	400/27.5	1
SW-5232-040-SP	39 g	39 mg-0.78 g	15-30	184.4	26.7	400/27.5	1
SW-5232-080-SP	85 g	85 mg-1.7 g	20-50	257.4	31.2	350/24.0	1
SW-5232-120-SP	125 g	125 mg-2.5 g	30-60	261.5	38.6	300/20.7	1
SW-5232-220-SP	240 g	240 mg-4.8 g	40-80	223.5	61.4	300/20.7	1
SW-5232-330-SP	335 g	335 mg-6.7 g	40-80	280.2	61.4	250/17.2	1

* 兼容市场上所有快速液相制备色谱系统。

超纯球形 C18, 粒径 40-75 μ m, 孔径 100 \AA (碳含量 17%, 封端, 比表面积 300m²/g, 上样量 0.1-1.5%)

产品编码	柱尺寸	上样量	流速 (ml/min)	柱长度 (mm)	柱内径 (mm)	最大工作压力 (psi/bar)	包装规格 (根/盒)
SW-5221-004-SP	4.6 g	4.6 mg-69 mg	10-20	113.8	12.4	400/27.5	2
SW-5221-012-SP	18 g	18 mg-0.27 g	15-30	134.8	21.4	400/27.5	1
SW-5221-025-SP	30 g	30 mg-0.45 g	15-30	184.0	21.4	400/27.5	1
SW-5221-040-SP	43 g	43 mg-0.65 g	20-40	184.4	26.7	400/27.5	1
SW-5221-080-SP	95 g	95 mg-1.43 g	30-60	257.4	31.2	350/24.0	1
SW-5221-120-SP	142 g	142 mg-2.13 g	40-80	261.5	38.6	300/20.7	1
SW-5221-220-SP	265 g	265 mg-3.98 g	50-100	223.5	61.4	300/20.7	1
SW-5221-330-SP	385 g	385 mg-5.78 g	50-100	280.2	61.4	250/17.2	1

* 兼容市场上所有快速液相制备色谱系统。

高性能球形 C18, 粒径 20-45 μ m, 孔径 100 \AA (碳含量 17%, 封端, 比表面积 320m²/g, 上样量 0.1-2%)

产品编码	柱尺寸	上样量	流速 (ml/min)	柱长度 (mm)	柱内径 (mm)	最大工作压力 (psi/bar)	包装规格 (根/盒)
SW-5222-004-SP	5.4 g	5.4 mg-108 mg	5-15	113.8	12.4	400/27.5	2
SW-5222-012-SP	20 g	20 mg-0.40 g	10-25	134.8	21.4	400/27.5	1
SW-5222-025-SP	33 g	33 mg-0.66 g	10-25	184.0	21.4	400/27.5	1
SW-5222-040-SP	48 g	48 mg-0.96 g	15-30	184.4	26.7	400/27.5	1
SW-5222-080-SP	105 g	105 mg-2.1 g	20-50	257.4	31.2	350/24.0	1
SW-5222-120-SP	155 g	155 mg-3.1 g	30-60	261.5	38.6	300/20.7	1
SW-5222-220-SP	300 g	300 mg-6.0 g	40-80	223.5	61.4	300/20.7	1
SW-5222-330-SP	420 g	420 mg-8.4 g	40-80	280.2	61.4	250/17.2	1

* 兼容市场上所有快速液相制备色谱系统。

高性能球形 C18, 粒径 15 μ m, 孔径 100 \AA (碳含量 17%, 封端, 比表面积 320m²/g, 上样量 0.1-2%)

产品编码	柱尺寸	上样量	流速 (ml/min)	柱长度 (mm)	柱内径 (mm)	最大工作压力 (psi/bar)	包装规格 (根/盒)
SW-5223-004-SP	5.4 g	5.4 mg-108 mg	5-15	113.8	12.4	400/27.5	2
SW-5223-012-SP	20 g	20 mg-0.40 g	10-25	134.8	21.4	400/27.5	1
SW-5223-025-SP	33 g	33 mg-0.66 g	10-25	184.0	21.4	400/27.5	1
SW-5223-040-SP	48 g	48 mg-0.96 g	15-30	184.4	26.7	400/27.5	1
SW-5223-080-SP	105 g	105 mg-2.1 g	20-50	257.4	31.2	350/24.0	1
SW-5223-120-SP	155 g	155 mg-3.1 g	30-60	261.5	38.6	300/20.7	1
SW-5223-220-SP	290 g	290 mg-5.8 g	40-80	223.5	61.4	300/20.7	1
SW-5223-330-SP	410 g	410 mg-8.2 g	40-80	280.2	61.4	250/17.2	1

* 兼容市场上所有快速液相制备色谱系统。

高性能球形 CN, 粒径 20-45 μm , 孔径 100 \AA (碳含量 5.5%, 封端, 比表面积 320 m^2/g , 上样量 0.1-2%)

产品编码	柱尺寸	上样量	流速 (ml/min)	柱长度 (mm)	柱内径 (mm)	最大工作压力 (psi/bar)	包装规格 (根/盒)
SW-5322-004-SP	5.4 g	5.4 mg-108 mg	5-15	113.8	12.4	400/27.5	2
SW-5322-012-SP	20 g	20 mg-0.40 g	10-25	134.8	21.4	400/27.5	1
SW-5322-025-SP	33 g	33 mg-0.66 g	10-25	184.0	21.4	400/27.5	1
SW-5322-040-SP	48 g	48 mg-0.96 g	15-30	184.4	26.7	400/27.5	1
SW-5322-080-SP	105 g	105 mg-2.1 g	20-50	257.4	31.2	350/24.0	1
SW-5322-120-SP	155 g	155 mg-3.1 g	30-60	261.5	38.6	300/20.7	1
SW-5322-220-SP	300 g	300 mg-6.0 g	40-80	223.5	61.4	300/20.7	1
SW-5322-330-SP	420 g	420 mg-8.4 g	40-80	280.2	61.4	250/17.2	1

* 兼容市场上所有快速液相制备色谱系统。

高性能球形 C4, 粒径 20-45 μm , 孔径 100 \AA (碳含量 5.8%, 封端, 比表面积 320 m^2/g , 上样量 0.1-2%)

产品编码	柱尺寸	上样量	流速 (ml/min)	柱长度 (mm)	柱内径 (mm)	最大工作压力 (psi/bar)	包装规格 (根/盒)
SW-5422-004-SP	5.4 g	5.4 mg-108 mg	5-15	113.8	12.4	400/27.5	2
SW-5422-012-SP	20 g	20 mg-0.40 g	10-25	134.8	21.4	400/27.5	1
SW-5422-025-SP	33 g	33 mg-0.66 g	10-25	184.0	21.4	400/27.5	1
SW-5422-040-SP	48 g	48 mg-0.96 g	15-30	184.4	26.7	400/27.5	1
SW-5422-080-SP	105 g	105 mg-2.1 g	20-50	257.4	31.2	350/24.0	1
SW-5422-120-SP	155 g	155 mg-3.1 g	30-60	261.5	38.6	300/20.7	1
SW-5422-220-SP	300 g	300 mg-6.0 g	40-80	223.5	61.4	300/20.7	1
SW-5422-330-SP	420 g	420 mg-8.4 g	40-80	280.2	61.4	250/17.2	1

* 兼容市场上所有快速液相制备色谱系统。

高性能球形 C8, 粒径 20-45 μm , 孔径 100 \AA (碳含量 7%, 封端, 比表面积 320 m^2/g , 上样量 0.1-2%)

产品编码	柱尺寸	上样量	流速 (ml/min)	柱长度 (mm)	柱内径 (mm)	最大工作压力 (psi/bar)	包装规格 (根/盒)
SW-5822-004-SP	5.4 g	5.4 mg-108 mg	5-15	113.8	12.4	400/27.5	2
SW-5822-012-SP	20 g	20 mg-0.40 g	10-25	134.8	21.4	400/27.5	1
SW-5822-025-SP	33 g	33 mg-0.66 g	10-25	184.0	21.4	400/27.5	1
SW-5822-040-SP	48 g	48 mg-0.96 g	15-30	184.4	26.7	400/27.5	1
SW-5822-080-SP	105 g	105 mg-2.1 g	20-50	257.4	31.2	350/24.0	1
SW-5822-120-SP	155 g	155 mg-3.1 g	30-60	261.5	38.6	300/20.7	1
SW-5822-220-SP	300 g	300 mg-6.0 g	40-80	223.5	61.4	300/20.7	1
SW-5822-330-SP	420 g	420 mg-8.4 g	40-80	280.2	61.4	250/17.2	1

* 兼容市场上所有快速液相制备色谱系统。

高性能球形 Diol, 粒径 20-45 μm , 孔径 100 \AA (碳含量 5%, 封端, 比表面积 320 m^2/g , 上样量 0.1-2%)

产品编码	柱尺寸	上样量	流速 (ml/min)	柱长度 (mm)	柱内径 (mm)	最大工作压力 (psi/bar)	包装规格 (根/盒)
SW-5922-004-SP	5.4 g	5.4 mg-108 mg	5-15	113.8	12.4	400/27.5	2
SW-5922-012-SP	20 g	20 mg-0.40 g	10-25	134.8	21.4	400/27.5	1
SW-5922-025-SP	33 g	33 mg-0.66 g	10-25	184.0	21.4	400/27.5	1
SW-5922-040-SP	48 g	48 mg-0.96 g	15-30	184.4	26.7	400/27.5	1
SW-5922-080-SP	105 g	105 mg-2.1 g	20-50	257.4	31.2	350/24.0	1
SW-5922-120-SP	155 g	155 mg-3.1 g	30-60	261.5	38.6	300/20.7	1
SW-5922-220-SP	300 g	300 mg-6.0 g	40-80	223.5	61.4	300/20.7	1
SW-5922-330-SP	420 g	420 mg-8.4 g	40-80	280.2	61.4	250/17.2	1

* 兼容市场上所有快速液相制备色谱系统。

超纯无定形 NH_2 , 粒径 40-63 μm , 孔径 60 \AA (氨基含量 1.3 mmol/g, 封端, 比表面积 500 m^2/g , 上样量 0.1-2%)

产品编码	柱尺寸	上样量	流速 (ml/min)	柱长度 (mm)	柱内径 (mm)	最大工作压力 (psi/bar)	包装规格 (根/盒)
SW-5501-004-IR	5.9 g	5.9 mg-118 mg	10-20	113.8	12.4	400/27.5	2
SW-5501-012-IR	23 g	23 mg-0.46 g	15-30	134.8	21.4	400/27.5	1
SW-5501-025-IR	38 g	38 mg-0.76 g	15-30	184.0	21.4	400/27.5	1
SW-5501-040-IR	55 g	55 mg-1.1 g	20-40	184.4	26.7	400/27.5	1
SW-5501-080-IR	122 g	122 mg-2.5 g	30-60	257.4	31.2	350/24.0	1
SW-5501-120-IR	180 g	180 mg-3.6 g	40-80	261.5	38.6	300/20.7	1
SW-5501-220-IR	340 g	340 mg-6.8 g	50-100	223.5	61.4	300/20.7	1
SW-5501-330-IR	475 g	475 mg-9.5 g	50-100	280.2	61.4	250/17.2	1

* 兼容市场上所有快速液相制备色谱系统。

高性能球形 NH_2 , 粒径 20-30 μm , 孔径 50 \AA (氨基含量 1.8 mmol/g, 封端, 比表面积 700 m^2/g , 上样量 0.1-3%)

产品编码	柱尺寸	上样量	流速 (ml/min)	柱长度 (mm)	柱内径 (mm)	最大工作压力 (psi/bar)	包装规格 (根/盒)
SW-5502-004-SP(H)	5.9 g	5.9 mg-177mg	5-15	113.8	12.4	400/27.5	2
SW-5502-012-SP(H)	23 g	23 mg-0.69 g	10-25	134.8	21.4	400/27.5	1
SW-5502-025-SP(H)	38 g	38 mg-1.14 g	10-25	184.0	21.4	400/27.5	1
SW-5502-040-SP(H)	55 g	55 mg-1.65 g	15-30	184.4	26.7	400/27.5	1
SW-5502-080-SP(H)	122 g	122 mg-3.66 g	20-50	257.4	31.2	350/24.0	1
SW-5502-120-SP(H)	180 g	180 mg-5.4 g	30-60	261.5	38.6	300/20.7	1
SW-5502-220-SP(H)	340 g	340 mg-10.2 g	40-80	223.5	61.4	300/20.7	1
SW-5502-330-SP(H)	475 g	475 mg-14.3 g	40-80	280.2	61.4	250/17.2	1

* 兼容市场上所有快速液相制备色谱系统。

超纯无定形 SAX, 粒径 40-63 μm, 孔径 60 Å (碳含量 8%, 比表面积 500 m²/g, 离子交换容量 0.200-0.260 meq/g)

产品编码	柱尺寸	最大上样量	流速 (ml/min)	柱长度 (mm)	柱内径 (mm)	最大工作压力 (psi/bar)	包装规格 (根/盒)
SW-5001-004-IR	5.9 g	1.18-1.53 meq	10-20	113.8	12.4	400/27.5	2
SW-5001-012-IR	23 g	4.60-5.98 meq	15-30	134.8	21.4	400/27.5	1
SW-5001-025-IR	38 g	7.60-9.88 meq	15-30	184.0	21.4	400/27.5	1
SW-5001-040-IR	55 g	11.0-14.3 meq	20-40	184.4	26.7	400/27.5	1
SW-5001-080-IR	122 g	24.4-31.7 meq	30-60	257.4	31.2	350/24.0	1
SW-5001-120-IR	180 g	36.0-46.8 meq	40-80	261.5	38.6	300/20.7	1
SW-5001-220-IR	340 g	68.0-88.4 meq	50-100	223.5	61.4	300/20.7	1
SW-5001-330-IR	475 g	95.0-123.5 meq	50-100	280.2	61.4	250/17.2	1

* 兼容市场上所有快速液相制备色谱系统。

超纯无定形 SCX, 粒径 40-63 μm, 孔径 60 Å (碳含量 10%, 比表面积 500 m²/g, 离子交换容量 0.307-0.341 meq/g)

产品编码	柱尺寸	最大上样量	流速 (ml/min)	柱长度 (mm)	柱内径 (mm)	最大工作压力 (psi/bar)	包装规格 (根/盒)
SW-5701-004-IR	5.9 g	1.81-2.01 meq	10-20	113.8	12.4	400/27.5	2
SW-5701-012-IR	23 g	7.06-7.84 meq	15-30	134.8	21.4	400/27.5	1
SW-5701-025-IR	38 g	11.7-13.0 meq	15-30	184.0	21.4	400/27.5	1
SW-5701-040-IR	55 g	16.9-18.8 meq	20-40	184.4	26.7	400/27.5	1
SW-5701-080-IR	122 g	37.5-41.6 meq	30-60	257.4	31.2	350/24.0	1
SW-5701-120-IR	180 g	55.3-61.4 meq	40-80	261.5	38.6	300/20.7	1
SW-5701-220-IR	340 g	104.4-115.9 meq	50-100	223.5	61.4	300/20.7	1
SW-5701-330-IR	475 g	145.8-162.0 meq	50-100	280.2	61.4	250/17.2	1

* 兼容市场上所有快速液相制备色谱系统。

NEW 高性能球形 ARG, 粒径 20-45 μm, 孔径 100 Å (碳含量 6%, 封端, 比表面积 320 m²/g, 上样量 0.1-2%)

产品编码	柱尺寸	上样量	流速 (ml/min)	柱长度 (mm)	柱内径 (mm)	最大工作压力 (psi/bar)	包装规格 (根/盒)
SW-5622-004-SP	5.4 g	5.4 mg-108 mg	5-15	113.8	12.4	400/27.5	2
SW-5622-012-SP	20 g	20 mg-0.40 g	10-25	134.8	21.4	400/27.5	1
SW-5622-025-SP	33 g	33 mg-0.66 g	10-25	184.0	21.4	400/27.5	1
SW-5622-040-SP	48 g	48 mg-0.96 g	15-30	184.4	26.7	400/27.5	1
SW-5622-080-SP	105 g	105 mg-2.1 g	20-50	257.4	31.2	350/24.0	1
SW-5622-120-SP	155 g	155 mg-3.1 g	30-60	261.5	38.6	300/20.7	1
SW-5622-220-SP	300 g	300 mg-6.0 g	40-80	223.5	61.4	300/20.7	1
SW-5622-330-SP	420 g	420 mg-8.4 g	40-80	280.2	61.4	250/17.2	1

* 兼容市场上所有快速液相制备色谱系统。

NEW 高性能球形 C18(AQ), 粒径 20-45 μm , 孔径 100 Å (碳含量 10%, 封端, 比表面积 320 m^2/g , 上样量 0.1-2%)

产品编码	柱尺寸	上样量	流速 (ml/min)	柱长度 (mm)	柱内径 (mm)	最大工作压力 (psi/bar)	包装规格 (根/盒)
SW-5222-004-SP(AQ)	5.4 g	5.4 mg-108 mg	5-15	113.8	12.4	400/27.5	2
SW-5222-012-SP(AQ)	20 g	20 mg-0.40 g	10-25	134.8	21.4	400/27.5	1
SW-5222-025-SP(AQ)	33 g	33 mg-0.66 g	10-25	184.0	21.4	400/27.5	1
SW-5222-040-SP(AQ)	48 g	48 mg-0.96 g	15-30	184.4	26.7	400/27.5	1
SW-5222-080-SP(AQ)	105 g	105 mg-2.1 g	20-50	257.4	31.2	350/24.0	1
SW-5222-120-SP(AQ)	155 g	155 mg-3.1 g	30-60	261.5	38.6	300/20.7	1
SW-5222-220-SP(AQ)	300 g	300 mg-6.0 g	40-80	223.5	61.4	300/20.7	1
SW-5222-330-SP(AQ)	420 g	420 mg-8.4 g	40-80	280.2	61.4	250/17.2	1

* 兼容市场上所有快速液相制备色谱系统。

NEW 高性能球形 C18(THE), 粒径 20-45 μm , 孔径 100 Å (碳含量 17%, 封端, 比表面积 320 m^2/g , 上样量 0.1-2%)

产品编码	柱尺寸	上样量	流速 (ml/min)	柱长度 (mm)	柱内径 (mm)	最大工作压力 (psi/bar)	包装规格 (根/盒)
SW-5222-004-SP(THE)	5.4 g	5.4 mg-108 mg	5-15	113.8	12.4	400/27.5	2
SW-5222-012-SP(THE)	20 g	20 mg-0.40 g	10-25	134.8	21.4	400/27.5	1
SW-5222-025-SP(THE)	33 g	33 mg-0.66 g	10-25	184.0	21.4	400/27.5	1
SW-5222-040-SP(THE)	48 g	48 mg-0.96 g	15-30	184.4	26.7	400/27.5	1
SW-5222-080-SP(THE)	105 g	105 mg-2.1 g	20-50	257.4	31.2	350/24.0	1
SW-5222-120-SP(THE)	155 g	155 mg-3.1 g	30-60	261.5	38.6	300/20.7	1
SW-5222-220-SP(THE)	300 g	300 mg-6.0 g	40-80	223.5	61.4	300/20.7	1
SW-5222-330-SP(THE)	420 g	420 mg-8.4 g	40-80	280.2	61.4	250/17.2	1

* 兼容市场上所有快速液相制备色谱系统。

NEW 高性能球形 C8(AQ), 粒径 20-45 μm , 孔径 100 Å (碳含量 7%, 封端, 比表面积 320 m^2/g , 上样量 0.1-2%)

产品编码	柱尺寸	上样量	流速 (ml/min)	柱长度 (mm)	柱内径 (mm)	最大工作压力 (psi/bar)	包装规格 (根/盒)
SW-5822-004-SP(AQ)	5.4 g	5.4 mg-108 mg	5-15	113.8	12.4	400/27.5	2
SW-5822-012-SP(AQ)	20 g	20 mg-0.40 g	10-25	134.8	21.4	400/27.5	1
SW-5822-025-SP(AQ)	33 g	33 mg-0.66 g	10-25	184.0	21.4	400/27.5	1
SW-5822-040-SP(AQ)	48 g	48 mg-0.96 g	15-30	184.4	26.7	400/27.5	1
SW-5822-080-SP(AQ)	105 g	105 mg-2.1 g	20-50	257.4	31.2	350/24.0	1
SW-5822-120-SP(AQ)	155 g	155 mg-3.1 g	30-60	261.5	38.6	300/20.7	1
SW-5822-220-SP(AQ)	300 g	300 mg-6.0 g	40-80	223.5	61.4	300/20.7	1
SW-5822-330-SP(AQ)	420 g	420 mg-8.4 g	40-80	280.2	61.4	250/17.2	1

* 兼容市场上所有快速液相制备色谱系统。

NEW 高性能球形 Phenyl, 粒径 20-45 μm, 孔径 100 Å (碳含量 10%, 封端, 比表面积 320 m²/g, 上样量 0.1-2%)

产品编码	柱尺寸	上样量	流速 (ml/min)	柱长度 (mm)	柱内径 (mm)	最大工作压力 (psi/bar)	包装规格 (根/盒)
SW-5B22-004-SP	5.4 g	5.4 mg-108 mg	5-15	113.8	12.4	400/27.5	2
SW-5B22-012-SP	20 g	20 mg-0.40 g	10-25	134.8	21.4	400/27.5	1
SW-5B22-025-SP	33 g	33 mg-0.66 g	10-25	184.0	21.4	400/27.5	1
SW-5B22-040-SP	48 g	48 mg-0.96 g	15-30	184.4	26.7	400/27.5	1
SW-5B22-080-SP	105 g	105 mg-2.1 g	20-50	257.4	31.2	350/24.0	1
SW-5B22-120-SP	155 g	155 mg-3.1 g	30-60	261.5	38.6	300/20.7	1
SW-5B22-220-SP	300 g	300 mg-6.0 g	40-80	223.5	61.4	300/20.7	1
SW-5B22-330-SP	420 g	420 mg-8.4 g	40-80	280.2	61.4	250/17.2	1

* 兼容市场上所有快速液相制备色谱系统。

NEW 高性能球形 Phenyl-Hexyl, 粒径 20-45 μm, 孔径 100 Å (碳含量 10%, 封端, 比表面积 320 m²/g, 上样量 0.1-2%)

产品编码	柱尺寸	上样量	流速 (ml/min)	柱长度 (mm)	柱内径 (mm)	最大工作压力 (psi/bar)	包装规格 (根/盒)
SW-5C22-004-SP	5.4 g	5.4 mg-108 mg	5-15	113.8	12.4	400/27.5	2
SW-5C22-012-SP	20 g	20 mg-0.40 g	10-25	134.8	21.4	400/27.5	1
SW-5C22-025-SP	33 g	33 mg-0.66 g	10-25	184.0	21.4	400/27.5	1
SW-5C22-040-SP	48 g	48 mg-0.96 g	15-30	184.4	26.7	400/27.5	1
SW-5C22-080-SP	105 g	105 mg-2.1 g	20-50	257.4	31.2	350/24.0	1
SW-5C22-120-SP	155 g	155 mg-3.1 g	30-60	261.5	38.6	300/20.7	1
SW-5C22-220-SP	300 g	300 mg-6.0 g	40-80	223.5	61.4	300/20.7	1
SW-5C22-330-SP	420 g	420 mg-8.4 g	40-80	280.2	61.4	250/17.2	1

* 兼容市场上所有快速液相制备色谱系统。

产品外形图



薄层色谱法 (Thin Layer Chromatography, TLC) 通常指以吸附剂为固定相的一种液相色谱法。即将固定相在玻璃、金属或塑料等光洁的表面上均匀地铺成薄层, 试样点在薄层的一端, 流动相借毛细作用流经固定相, 使被分离的物质展开。薄层色谱是吸附色谱, 展开过程中, 组分在两相之间发生多次吸附 - 解吸附平衡, 吸附牢的组分随展开剂移动慢, 吸附弱的组分随展开剂移动快, 一段时间后, 组分被分离, 各组分在薄层板上形成不同距离的斑点。

TLC 特点有灵敏度高、快速、简易、性价比高、安全, 操作简单。其可广泛应用于医药、化工、生化、环保、公安等科研及生产单位对某些物质的定性或定量的检测, 尤其是对某些微量或成分复杂的物质的分离和测定。

TLC 具体用途包括:

- 1、药品和制剂的质量控制和杂质检查;
- 2、化学反应进程的控制, 反应副产物的检查和中间体的分析;
- 3、分离、纯化条件的探索;
- 5、临床和生化检验;
- 6、毒物分析;
- 7、中药材品种的真伪检查和代用品的寻找;
- 8、中草药的成分分析和含量测定等。

SepaFlash® 薄层层析板是以超纯的吸附剂为原料, 配以独特的粘合剂以及防气泡制作工艺制作而成。

产品特点

- 优良的制作工艺, 层析板均匀、无气泡, 粘附性好, 不脱落;
- 高纯度、颗粒均匀的吸附剂原料, 金属等杂质含量少, 拖尾小、分离效果好、理论塔板数高;
- 批次稳定, 点样斑点小、便于系列分析;
- 分离时间短、灵敏度高斑点清晰、不扩散;
- Rf值恒定。

产品外形图



产品信息

产品编码	产品名称	产品规格
TL-8103-2106-TN	薄层层析硅胶板 (分析板)	200×200mm, F254, 20片/盒, 定性分析, 涂层厚度0.20-0.25mm
TL-8103-2106-TK	薄层层析硅胶板 (制备板)	200×200mm, F254, 20片/盒, 定量分析, 涂层厚度0.40-0.50mm
TL-8103-2116	薄层层析硅胶板 (铝箔板)	200×200mm, F254, 20片/盒, 定性分析, 涂层厚度0.20-0.25mm
TL-8601-2106-N	薄层层析中性氧化铝板	200×200mm, F254, 20片/盒, 定性分析, 涂层厚度0.20-0.25mm
TL-8601-2106-B	薄层层析碱性氧化铝板	200×200mm, F254, 20片/盒, 定性分析, 涂层厚度0.20-0.25mm

SepaFlash® 正相色谱填料主要应用于药物合成化学、天然产物、精细化工、石油产品等领域的分离和提纯。

产品特点

- 硅胶纯度高，金属杂质含量极低；
- 粒径分布范围窄，粒度合格率85%以上；
- 比表面积高，分离性能优异；
- 硅胶含水量稳定，pH值呈中性。

超纯柱层析硅胶

产品编码	颗粒形状	粒径范围	孔径	比表面积	加热减量	pH
ST5101-IR-500g	无定形	40-63 μ m (230-400目)	60 Å	500 m ² /g	6-7%	6.5-7.5
ST5101-IR-1kg	无定形	40-63 μ m (230-400目)	60 Å	500 m ² /g	6-7%	6.5-7.5
ST5101-IR-25kg	无定形	40-63 μ m (230-400目)	60 Å	500 m ² /g	6-7%	6.5-7.5
ST5102-IR-500g	无定形	25-40 μ m	60 Å	500 m ² /g	4-6%	6.5-7.5
ST5102-IR-1kg	无定形	25-40 μ m	60 Å	500 m ² /g	4-6%	6.5-7.5
ST5102-IR-25kg	无定形	25-40 μ m	60 Å	500 m ² /g	4-6%	6.5-7.5
ST2101-SP(H)-500g	球形	50 μ m	54 Å	680 m ² /g	4-10%	6.0-8.0
ST2101-SP(H)-1kg	球形	50 μ m	54 Å	680 m ² /g	4-10%	6.0-8.0
ST2101-SP(H)-20kg	球形	50 μ m	54 Å	680 m ² /g	4-10%	6.0-8.0
ST2102-SP(H)-500g	球形	25 μ m	50 Å	700 m ² /g	3-7%	5.0-8.0
ST2102-SP(H)-1kg	球形	25 μ m	50 Å	700 m ² /g	3-7%	5.0-8.0
ST2102-SP(H)-20kg	球形	25 μ m	50 Å	700 m ² /g	3-7%	5.0-8.0

柱层析硅胶

产品编码	颗粒形状	粒径范围	孔径	比表面积	加热减量	pH
ST8101-500g	无定形	40-63 μ m (230-400目)	60 Å	500 m ² /g	6%-7%	6.5-7.5
ST8101-1kg	无定形	40-63 μ m (230-400目)	60 Å	500 m ² /g	6%-7%	6.5-7.5
ST8101-5kg	无定形	40-63 μ m (230-400目)	60 Å	500 m ² /g	6%-7%	6.5-7.5
ST8101-25kg	无定形	40-63 μ m (230-400目)	60 Å	500 m ² /g	6%-7%	6.5-7.5

柱层析氧化铝

中性氧化铝

产品编码	颗粒形状	粒径范围	孔径	比表面积	干燥失重	pH
ST8601-N-500g	无定形	50-75 μ m (200-300目)	55 Å	155m ² /g	≤1%	6.5-7.5
ST8601-N-1kg	无定形	50-75 μ m (200-300目)	55 Å	155m ² /g	≤1%	6.5-7.5
ST8601-N-5kg	无定形	50-75 μ m (200-300目)	55 Å	155m ² /g	≤1%	6.5-7.5
ST8601-N-25kg	无定形	50-75 μ m (200-300目)	55 Å	155m ² /g	≤1%	6.5-7.5

酸性氧化铝

产品编码	颗粒形状	粒径范围	孔径	比表面积	干燥失重	pH
ST8601-A-500g	无定形	50-75 μ m (200-300目)	55 Å	155m ² /g	≤1%	3.8-4.8
ST8601-A-1kg	无定形	50-75 μ m (200-300目)	55 Å	155m ² /g	≤1%	3.8-4.8
ST8601-A-5kg	无定形	50-75 μ m (200-300目)	55 Å	155m ² /g	≤1%	3.8-4.8
ST8601-A-25kg	无定形	50-75 μ m (200-300目)	55 Å	155m ² /g	≤1%	3.8-4.8

碱性氧化铝

产品编码	颗粒形状	粒径范围	孔径	比表面积	干燥失重	pH
ST8601-B-500g	无定形	50-75 μ m (200-300目)	55 Å	155m ² /g	≤1%	9.0-10.0
ST8601-B-1kg	无定形	50-75 μ m (200-300目)	55 Å	155m ² /g	≤1%	9.0-10.0
ST8601-B-5kg	无定形	50-75 μ m (200-300目)	55 Å	155m ² /g	≤1%	9.0-10.0
ST8601-B-25kg	无定形	50-75 μ m (200-300目)	55 Å	155m ² /g	≤1%	9.0-10.0

产品外形图



SepaFlash® 键合相色谱填料主要应用于药物合成化学、天然产物、精细化工、石油产品等领域的分离和提纯。

产品特点

- 填料纯度高，金属杂质含量极低；
- 粒径分布范围窄，分离性能优异；
- 负载量高，选择性强；
- 化学稳定性卓越，批次重现性高；
- 品种齐全，多种粒径和孔径可供选择。

超纯键合相硅胶

产品编码	颗粒形状	键合相种类	粒径范围	孔径	比表面积	碳含量
ST5201-IR-500g	无定形	C18	40-63 μm	60 Å	500 m ² /g	17%
ST5201-IR-1kg	无定形	C18	40-63 μm	60 Å	500 m ² /g	17%
ST5201-IR-25kg	无定形	C18	40-63 μm	60 Å	500 m ² /g	17%
ST5211-IR-500g	无定形	C18	40-63 μm	90 Å	400 m ² /g	15%
ST5211-IR -1kg	无定形	C18	40-63 μm	90 Å	400 m ² /g	15%
ST5211-IR -25kg	无定形	C18	40-63 μm	90 Å	400 m ² /g	15%
ST5231-SP-500g	球形	C18	40-60 μm	120 Å	300 m ² /g	17%
ST5231-SP -1kg	球形	C18	40-60 μm	120 Å	300 m ² /g	17%
ST5231-SP -20kg	球形	C18	40-60 μm	120 Å	300 m ² /g	17%
ST5232-SP-500g	球形	C18	30-50 μm	120 Å	300 m ² /g	17%
ST5232-SP -1kg	球形	C18	30-50 μm	120 Å	300 m ² /g	17%
ST5232-SP -20kg	球形	C18	30-50 μm	120 Å	300 m ² /g	17%
ST5221-SP-500g	球形	C18	40-75 μm	100 Å	300 m ² /g	17%
ST5221-SP -1kg	球形	C18	40-75 μm	100 Å	300 m ² /g	17%
ST5221-SP -20kg	球形	C18	40-75 μm	100 Å	300 m ² /g	17%
ST5222-SP-500g	球形	C18	20-45 μm	100 Å	320 m ² /g	17%
ST5222-SP-1kg	球形	C18	20-45 μm	100 Å	320 m ² /g	17%
ST5222-SP-20kg	球形	C18	20-45 μm	100 Å	320 m ² /g	17%
ST5222-SP(AQ)-500g	球形	C18(AQ)	20-45 μm	100 Å	320 m ² /g	10%
ST5222-SP(AQ)-1kg	球形	C18(AQ)	20-45 μm	100 Å	320 m ² /g	10%
ST5222-SP(AQ)-20kg	球形	C18(AQ)	20-45 μm	100 Å	320 m ² /g	10%
ST5223-SP-500g	球形	C18	15 μm	100 Å	320 m ² /g	17%
ST5223-SP-1kg	球形	C18	15 μm	100 Å	320 m ² /g	17%
ST5223-SP-20kg	球形	C18	15 μm	100 Å	320 m ² /g	17%

产品编码	颗粒形状	键合相种类	粒径范围	孔径	比表面积	碳含量
ST5322-SP-500g	球形	CN	20-45 μm	100 Å	320 m ² /g	5.5%
ST5322-SP-1kg	球形	CN	20-45 μm	100 Å	320 m ² /g	5.5%
ST5322-SP-20kg	球形	CN	20-45 μm	100 Å	320 m ² /g	5.5%
ST5422-SP-500g	球形	C4	20-45 μm	100 Å	320 m ² /g	5.8%
ST5422-SP-1kg	球形	C4	20-45 μm	100 Å	320 m ² /g	5.8%
ST5422-SP-20kg	球形	C4	20-45 μm	100 Å	320 m ² /g	5.8%
ST5822-SP-500g	球形	C8	20-45 μm	100 Å	320 m ² /g	7%
ST5822-SP-1kg	球形	C8	20-45 μm	100 Å	320 m ² /g	7%
ST5822-SP-20kg	球形	C8	20-45 μm	100 Å	320 m ² /g	7%
ST5822-SP(AQ)-500g	球形	C8(AQ)	20-45 μm	100 Å	320 m ² /g	7%
ST5822-SP(AQ)-1kg	球形	C8(AQ)	20-45 μm	100 Å	320 m ² /g	7%
ST5822-SP(AQ)-20kg	球形	C8(AQ)	20-45 μm	100 Å	320 m ² /g	7%
ST5922-SP-500g	球形	Diol	20-45 μm	100 Å	320 m ² /g	5%
ST5922-SP-1kg	球形	Diol	20-45 μm	100 Å	320 m ² /g	5%
ST5922-SP-20kg	球形	Diol	20-45 μm	100 Å	320 m ² /g	5%
ST5622-SP-500g	球形	ARG	20-45 μm	100 Å	320 m ² /g	8%
ST5622-SP-1kg	球形	ARG	20-45 μm	100 Å	320 m ² /g	8%
ST5622-SP-20kg	球形	ARG	20-45 μm	100 Å	320 m ² /g	8%
ST5B22-SP-500g	球形	Phenyl	20-45 μm	100 Å	320 m ² /g	10%
ST5B22-SP-1kg	球形	Phenyl	20-45 μm	100 Å	320 m ² /g	10%
ST5B22-SP-20kg	球形	Phenyl	20-45 μm	100 Å	320 m ² /g	10%
ST5C22-SP-500g	球形	Phenyl-Hexyl	20-45 μm	100 Å	320 m ² /g	10%
ST5C22-SP-1kg	球形	Phenyl-Hexyl	20-45 μm	100 Å	320 m ² /g	10%
ST5C22-SP-20kg	球形	Phenyl-Hexyl	20-45 μm	100 Å	320 m ² /g	10%
ST5501-IR-500g	无定形	NH2	40-63 μm	60 Å	500 m ² /g	1.3 mmol/g(氨基含量)
ST5501-IR -1kg	无定形	NH2	40-63 μm	60 Å	500 m ² /g	1.3 mmol/g(氨基含量)
ST5501-IR -25kg	无定形	NH2	40-63 μm	60 Å	500 m ² /g	1.3 mmol/g(氨基含量)
ST5001-IR-500g	无定形	SAX	40-63 μm	60 Å	500 m ² /g	离子交换容量 0.200-0.260 meq/g
ST5001-IR -1kg	无定形	SAX	40-63 μm	60 Å	500 m ² /g	离子交换容量 0.200-0.260 meq/g
ST5001-IR -25kg	无定形	SAX	40-63 μm	60 Å	500 m ² /g	离子交换容量 0.200-0.260 meq/g
ST5701-IR-500g	无定形	SCX	40-63 μm	60 Å	500 m ² /g	离子交换容量 0.307-0.341 meq/g
ST5701-IR -1kg	无定形	SCX	40-63 μm	60 Å	500 m ² /g	离子交换容量 0.307-0.341 meq/g
ST5701-IR -25kg	无定形	SCX	40-63 μm	60 Å	500 m ² /g	离子交换容量 0.307-0.341 meq/g

键合相硅胶

产品编码	颗粒形状	键合相种类	粒径范围	孔径	比表面积	碳含量
ST8201-IR-500g	无定形	C18	40-63 μm	60 \AA	500 m^2/g	17%
ST8201-IR-1kg	无定形	C18	40-63 μm	60 \AA	500 m^2/g	17%
ST8201-IR-25kg	无定形	C18	40-63 μm	60 \AA	500 m^2/g	17%
ST8222-SP-500g	球形	C18	20-45 μm	100 \AA	320 m^2/g	17%
ST8222-SP-1kg	球形	C18	20-45 μm	100 \AA	320 m^2/g	17%
ST8222-SP-25kg	球形	C18	20-45 μm	100 \AA	320 m^2/g	17%
ST8221-SP-500g	球形	C18	40-75 μm	100 \AA	300 m^2/g	17%
ST8221-SP-1kg	球形	C18	40-75 μm	100 \AA	300 m^2/g	17%
ST8221-SP-25kg	球形	C18	40-75 μm	100 \AA	300 m^2/g	17%



三泰科技(常州)有限公司

销售部 400-662-9158

总机 0519-85150175

传真 0519-85153561

三泰科技网址 www.santaitech.com

产品订购信箱 order@santaitech.com

客户服务信箱 service@santaitech.com

技术支持信箱 support@santaitech.com

应用技术研究中心信箱 SAT@santaitech.com

地址 江苏省常州市新北区庆阳路 78 号

CBG 在线商店 store.chembeango.cn