



SANTAI
TECHNOLOGIES



SEPAFLASH[®]

快速液相制备色谱柱

- 分离度高
- 重现性好
- 兼容性强



CONTENTS

目录

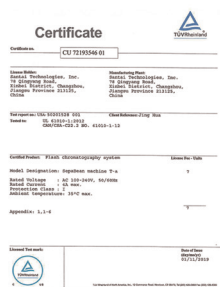
01	企业简介
02	快速液相制备色谱
04	快速分离柱的应用
05	柱子尺寸 3 kg
06	柱子尺寸 5 kg
07	柱子尺寸 10 kg
08	超纯无定形硅胶特性
09	SepaFlash™ 色谱柱 – E 系列
10	高效系列快速分离柱高容量球形硅胶分离柱
14	高容量球形硅胶分离柱的应用与性能
21	键合相系列快速分离
22	专业柱系列
28	SepaFlash™ Bio分离柱
30	iLOK®系列快速分离柱
32	iLOK®-SL固体上样分离柱
33	iLOK™ SL分离柱结构图
44	TLC板
45	色谱填料
50	色谱柱配件



COMPANY PROFILE

企业简介

三泰科技成立于 2004 年，专注于分离纯化和合成技术的开发和应用，产品和服务主要应用于生物医药、天然产物、精细化工和石油产品等领域，包括 SepaBean[®] machine 快速液相制备色谱系统和 SepaFlash[®] 快速液相制备色谱柱，ChemBeanGo[®] 化学信息和科研化学品的检索和交易平台，以及 ChemBeanGo[®] app 等智能软硬件工具。



产品特点

- SepaFlash®标准型快速分离柱采用优质硅胶装填，性价比优越；
- 具有标准的Luer-Lok进液口和Luer-Slip出液口，兼容各种快速液相制备色谱系统；
- 自动化机械灌装，分离度高，重现性好；
- 分离柱柱体采用专利技术设计，耐压好，无漏液；
- 2005年已进入国际市场，产品成熟，市场认知度高；
- 另有氧化铝快速分离柱可供选择。



产品信息

无定形硅胶，粒径40-63 μm ，孔径60 \AA （比表面积500 m^2/g ，pH值6.5-7.5，上样量0.1-10%）

产品编码	柱尺寸	上样量	流速 (ml/min)	柱长度 (mm)	柱内径 (mm)	最大工作压力 (psi/bar)	包装规格(根/盒)	
							小包装	大包装
S-5101-0004	4 g	4 mg-0.4 g	15-40	105.8	12.4	300/20.7	36	120
S-5101-0012	12 g	12 mg-1.2 g	30-60	124.5	21.2	300/20.7	24	108
S-5101-0025	25 g	25 mg-2.5 g	30-60	172.7	21.3	300/20.7	20	80
S-5101-0040	40 g	40 mg-4.0 g	40-70	176.0	26.7	300/20.7	15	60
S-5101-0080	80 g	80 mg-8.0 g	50-100	248.5	30.9	200/13.8	10	20
S-5101-0120	120 g	120 mg-12 g	60-150	261.5	37.2	200/13.8	8	16
S-5101-0220	220 g	220 mg-22 g	80-220	215.9	59.4	200/13.8	4	8
S-5101-0330	330 g	330 mg-33 g	80-220	280.3	59.8	200/13.8	3	6
S-5101-0800	800 g	800 mg-80 g	100-300	382.9	78.2	100/6.9	3	—
S-5101-1600	1600 g	1.6 g-160 g	200-500	432.4	103.8	100/6.9	2	—
S-5101-3000	3000 g	3 g-300 g	200-500	509.5	127.5	100/6.9	1	—
S-5101-5000	5 kg	5 g-500 g	200-500	770	127.5	100/6.9	1	—
S-5101-010K	10 kg	10 g-1 kg	300-1000	850	172.5	100/6.9	1	—

* 兼容市场上所有快速液相制备色谱系统。

氧化铝快速分离柱

中性氧化铝，粒径50-75 μm ，孔径55 \AA （比表面积155 m^2/g ，pH值6.5-7.5，上样量0.1-4%）

产品编码	柱尺寸	上样量	流速 (ml/min)	柱长度 (mm)	柱内径 (mm)	最大工作压力 (psi/bar)	包装规格(根/盒)	
							小包装	大包装
S-8601-0004-N	8 g	8 mg-0.32 g	10-30	105.8	12.4	300/20.7	36	120
S-8601-0012-N	24 g	24 mg-1.0 g	15-45	124.5	21.2	300/20.7	24	108
S-8601-0025-N	50 g	50 mg-2.0 g	15-45	172.7	21.3	300/20.7	20	80
S-8601-0040-N	80 g	80 mg-3.2 g	20-50	176.0	26.7	300/20.7	15	60
S-8601-0080-N	160 g	160 mg-6.4 g	30-70	248.5	30.9	200/13.8	10	20
S-8601-0120-N	240 g	240 mg-9.6 g	40-80	261.5	37.2	200/13.8	8	16
S-8601-0220-N	440 g	440 mg-17.6 g	50-120	215.9	59.4	200/13.8	4	8

S-8601-0330-N	660 g	660 mg-26.4 g	50-120	280.3	59.8	200/13.8	3	6
S-8601-0800-N	1600 g	1.6 g-64 g	100-200	382.9	78.2	100/6.9	3	—
S-8601-1600-N	3200 g	3.2 g-128 g	150-300	432.4	103.8	100/6.9	2	—
S-8601-3000-N	6000 g	6.0 g-240 g	150-300	509.5	127.5	100/6.9	1	—
S-8601-5000-N	10 kg	10 g-400 g	150-300	770.0	127.5	100/6.9	1	—
S-8601-010K-N	20 kg	20 g-800 g	200-600	850.0	172.5	100/6.9	1	—

* 兼容市场上所有快速液相制备色谱系统。

酸性氧化铝，粒径50-75 μm，孔径55 Å (比表面积 155 m²/g, pH值3.8-4.8, 上样量0.1-4%)

产品编码	柱尺寸	上样量	流速 (ml/min)	柱长度 (mm)	柱内径 (mm)	最大工作压力 (psi/bar)	包装规格(根/盒)	
							小包装	大包装
S-8601-0004-A	8 g	8 mg-0.32 g	10-30	105.8	12.4	300/20.7	36	120
S-8601-0012-A	24 g	24 mg-1.0 g	15-45	124.5	21.2	300/20.7	24	108
S-8601-0025-A	50 g	50 mg-2.0 g	15-45	172.7	21.3	300/20.7	20	80
S-8601-0040-A	80 g	80 mg-3.2 g	20-50	176.0	26.7	300/20.7	15	60
S-8601-0080-A	160 g	160 mg-6.4 g	30-70	248.5	30.9	200/13.8	10	20
S-8601-0120-A	240 g	240 mg-9.6 g	40-80	261.5	37.2	200/13.8	8	16
S-8601-0220-A	440 g	440 mg-17.6 g	50-120	215.9	59.4	200/13.8	4	8
S-8601-0330-A	660 g	660 mg-26.4 g	50-120	280.3	59.8	200/13.8	3	6
S-8601-0800-A	1600 g	1.6 g-64 g	100-200	382.9	78.2	100/6.9	3	—
S-8601-1600-A	3200 g	3.2 g-128 g	150-300	432.4	103.8	100/6.9	2	—
S-8601-3000-A	6000 g	6.0 g-240 g	150-300	509.5	127.5	100/6.9	1	—
S-8601-5000-A	10 kg	10 g-400 g	150-300	770.0	127.5	100/6.9	1	—
S-8601-010K-A	20 kg	20 g-800 g	200-600	850.0	172.5	100/6.9	1	—

* 兼容市场上所有快速液相制备色谱系统。

碱性氧化铝，粒径50-75 μm，孔径55 Å (比表面积 155 m²/g, pH值9.0-10.0, 上样量0.1-4%)

产品编码	柱尺寸	上样量	流速 (ml/min)	柱长度 (mm)	柱内径 (mm)	最大工作压力 (psi/bar)	包装规格(根/盒)	
							小包装	大包装
S-8601-0004-B	8 g	8 mg-0.32 g	10-30	105.8	12.4	300/20.7	36	120
S-8601-0012-B	24 g	24 mg-1.0 g	15-45	124.5	21.2	300/20.7	24	108
S-8601-0025-B	50 g	50 mg-2.0 g	15-45	172.7	21.3	300/20.7	20	80
S-8601-0040-B	80 g	80 mg-3.2 g	20-50	176.0	26.7	300/20.7	15	60
S-8601-0080-B	160 g	160 mg-6.4 g	30-70	248.5	30.9	200/13.8	10	20
S-8601-0120-B	240 g	240 mg-9.6 g	40-80	261.5	37.2	200/13.8	8	16
S-8601-0220-B	440 g	440 mg-17.6 g	50-120	215.9	59.4	200/13.8	4	8
S-8601-0330-B	660 g	660 mg-26.4 g	50-120	280.3	59.8	200/13.8	3	6
S-8601-0800-B	1600 g	1.6 g-64 g	100-200	382.9	78.2	100/6.9	3	—
S-8601-1600-B	3200 g	3.2 g-128 g	150-300	432.4	103.8	100/6.9	2	—
S-8601-3000-B	6000 g	6.0 g-240 g	150-300	509.5	127.5	100/6.9	1	—
S-8601-5000-B	10 kg	10 g-400 g	150-300	770.0	127.5	100/6.9	1	—
S-8601-010K-B	20 kg	20 g-800 g	200-600	850.0	172.5	100/6.9	1	—

* 兼容市场上所有快速液相制备色谱系统。

SepaFlash™快速分离柱的应用

高质量硅胶和独有的罐装技术，使得SepaFlash™快速分离柱性能优于其它竞品。

SepaFlash™高重复性

SepaFlash™ 硅胶快速分离柱 120 g

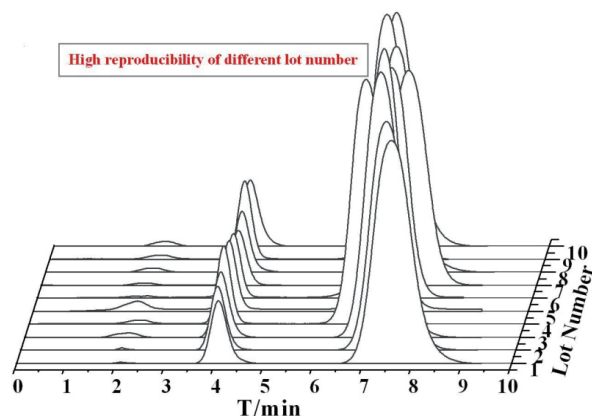
样 品：苯乙酮和对甲氧基苯乙酮

流动相：80% 己烷和 20% 乙酸乙酯

流 速：85 mL/min

样本量：1.5 mL

波 长：254 nm



使用 SepaFlash™ 实现更好的分离

Santai 将 SepaFlash™ 色谱柱的性能与两个知名品牌进行了比较。结果表明，SepaFlash™ 优于竞争对手。

SepaFlash™ 120g 与品牌 A 比较

样 品：苯乙酮和对甲氧基苯乙酮

流动相：80% 己烷和 20% 乙酸乙酯

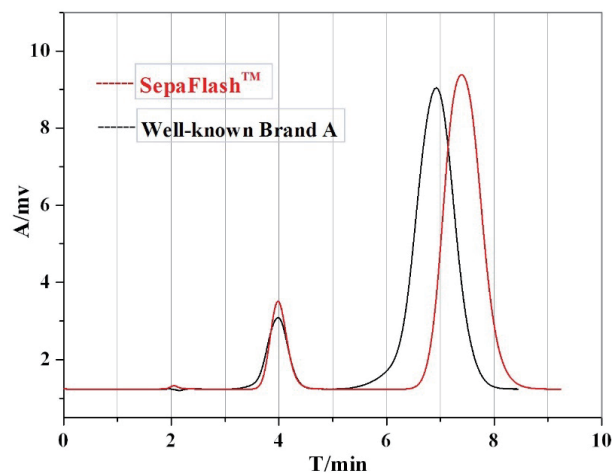
流 速：85 mL/min

样本量：1.5 mL

波 长：254 nm

色谱参数

色谱柱尺寸	t _R	N	R _S	T
SepaFlash™ 120g	4 min	519	3.54	1.13
品牌 A 120g	4 min	408	2.73	0.92



SepaFlash™ 330g 与品牌 B 比较

样 品：苯乙酮和对甲氧基苯乙酮

流动相：80% 己烷和 20% 乙酸乙酯

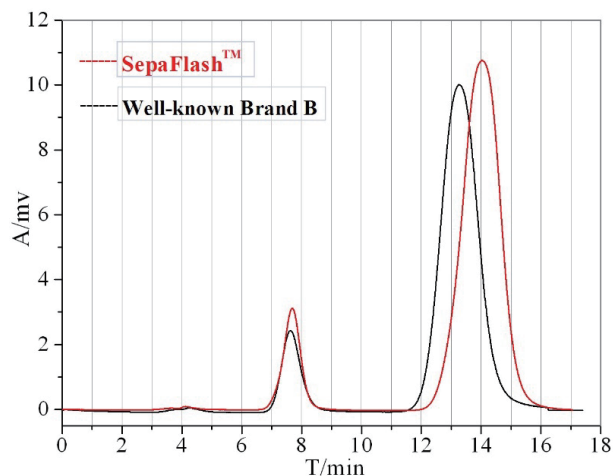
流 速：120 mL/min

样本量：5 mL

波 长：254 nm

色谱参数

色谱柱尺寸	t _R	N	R _S	T
SepaFlash™ 330g	7.7 min	539	3.54	0.97
品牌 B 340g	7.6 min	510	3.11	1.11



SepaFlash[®] 快速分离柱系列喜添新成员，柱子尺寸为 3kg。通过一次运行最多可分离 300g 样品，拥有和 SepaFlash[®] 系列产品同样的可靠性和重现性。3kg 快速分离柱采用熔融技术焊接而成，最大工作压力可达 100psi。通用的 Luer-Lok 进出液口可以兼容各种快速液相制备系统。

产品特点

- 专利灌装技术，性能可靠，重现性好；
- 加固型柱体，最大工作压力可达100 psi；
- Luer-Lok进出液口可以兼容各种快速液相制备系统；
- 分离纯化更快速，节省时间和溶剂。

产品信息

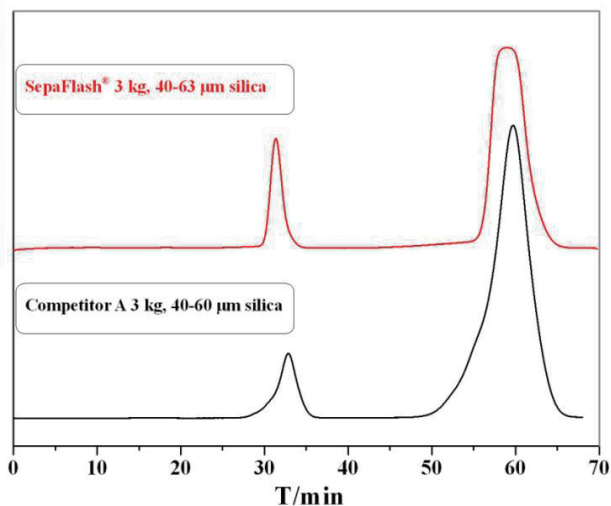
SepaFlash[®] 快速分离柱 让分离纯化更快更好

SepaFlash[®] 快速分离柱(3 kg)对比竞争产品 A(3 kg)

样品 苯乙酮和对甲氧基苯乙酮
 流动相 80% 正己烷 +20% 乙酸乙酯
 流速 250 ml/min
 上样量 40 ml
 波长 254 nm

色谱参数测试值

色谱柱尺寸	t _R	N	R _S	T
SepaFlash [®] 3 kg	31 min	890	5.13	1.20
竞争产品A 3 kg	33 min	743	4.00	0.80



产品外形图



SepaFlash[®] 快速分离柱系列喜添新成员，柱子尺寸为 5kg。通过一次运行最多可分离 500g 样品，拥有和 SepaFlash[®] 系列产品同样的可靠性和重现性。5kg 快速分离柱采用熔融技术焊接而成，最大工作压力可达 100psi (6.9bar)。通用的 Luer-Lok 进出液口尺寸与成熟产品 3kg 分离柱一样，可以兼容各种快速液相制备系统。

产品特点

- 专有灌装技术，性能可靠，重现性好；
- 加固型柱体，最大工作压力可达100 psi；
- Luer-Lok进出液口可以兼容各种快速液相制备系统；
- 能够满足从小规模到中试规模的工艺放大要求；
- 分离纯化更快速，节省时间和溶剂。
- 一次性塑料柱体，使用后按照工业固废处置安全便捷。

产品信息

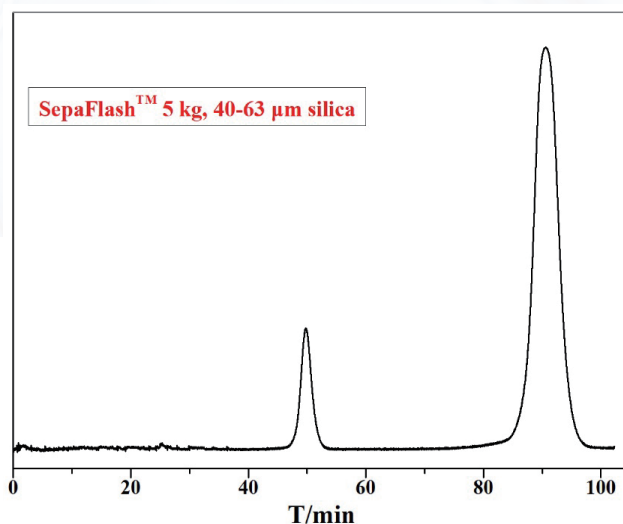
SepaFlash[®] 快速分离柱 让分离纯化更快更好

SepaFlash[®] 快速分离柱5 kg

样品 苯乙酮和对甲氧基苯乙酮
 流动相 80%正己烷 + 20%乙酸乙酯
 流速 250 ml/min
 上样量 60 ml
 波长 254 nm

色谱参数测试值

色谱柱尺寸	t _R	N	R _S	T
SepaFlash [™] 5 kg	50 min	617	6.91	1.00



产品外形图



SepaFlash[®] 快速分离柱系列喜添新成员，柱子尺寸为 10kg。通过一次运行最多可分离 1kg 样品，拥有和 SepaFlash[®] 系列产品同样的可靠性和重现性。10kg 快速分离柱采用专利技术设计，最大工作压力可达 100psi (6.9bar)。标准尺寸的进出液口可以连接不同尺寸的液相管路(1/2 英寸；3/8 英寸；3/16 英寸；1/8 英寸)，兼容各种快速液相制备系统。

产品特点

- 专有灌装技术，性能可靠，重现性好；
- 加固型柱体，最大工作压力可达100 psi；
- 标准尺寸的进出液口可以兼容各种快速液相制备系统；
- 能够满足从小规模到中试规模的工艺放大要求；
- 分离纯化更快速，节省时间和溶剂；
- 一次性塑料柱体，使用后按照工业固废处置安全便捷。

产品信息

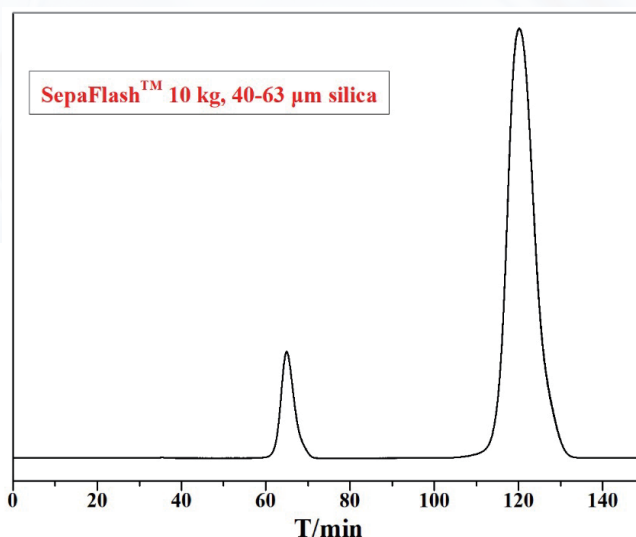
SepaFlash[®] 快速分离柱 让分离纯化更快更好

SepaFlash[®] 快速分离柱10 kg

样品 苯乙酮和对甲氧基苯乙酮
 流动相 80%正己烷 + 20%乙酸乙酯
 流速 400 ml/min
 上样量 100 ml
 波长 254 nm

色谱参数测试值

色谱柱尺寸	t _R	N	R _S	T
SepaFlash [™] 10 kg	65 min	446	5.97	1.22

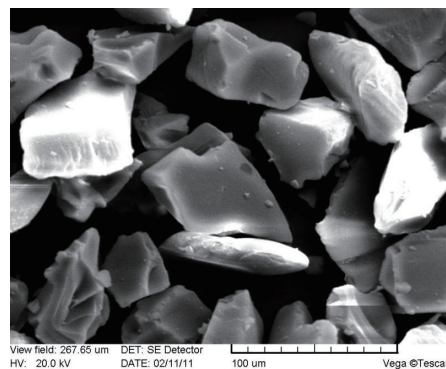


产品外形图



超纯无定形硅胶的特性

这种材料具有不规则的颗粒形状和光滑的边缘、非常窄的粒径分布，这将提高分离柱的分离能力，节省时间和成本。此硅胶有两种规格，40-63 μm 和 25-40 μm 。Santai 还开发了无定形硅胶 25-40 μm 稳定的干法罐装技术。



40-63 μm 硅胶SEM图

Santai的硅胶优势：

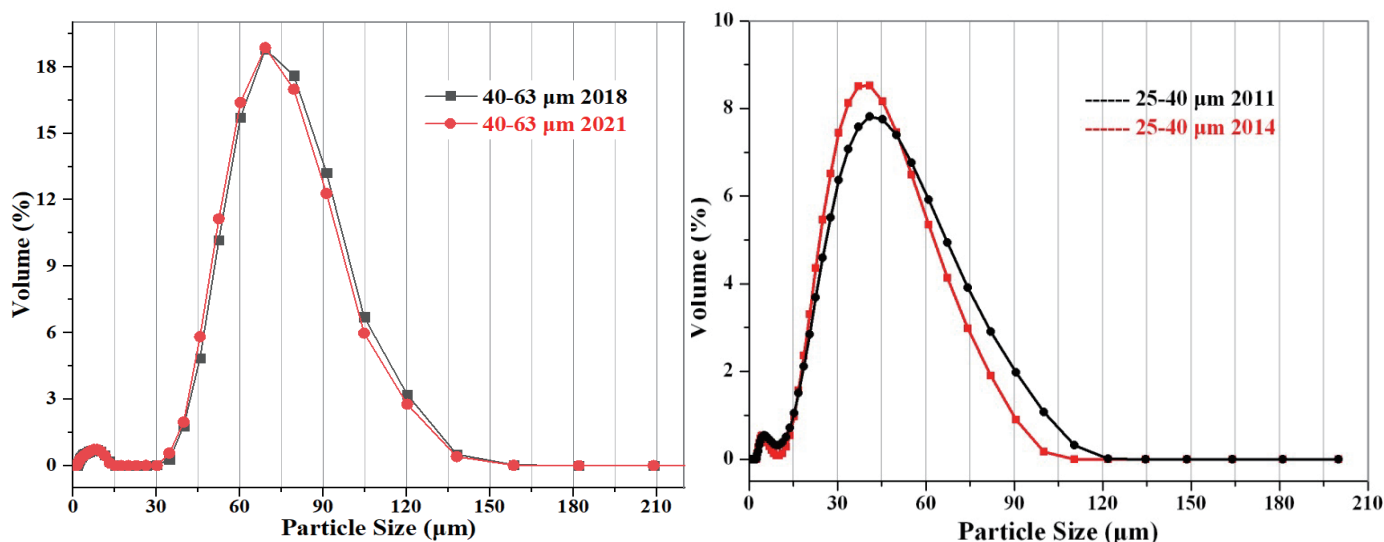
中性 pH 值：Santai 无定形硅胶的 pH 值保持在 6.5–7.5 之间。

中性 pH 的硅胶适合用来分离对 pH 敏感的化合物。

稳定的水位含量：硅胶的含水量会影响二氧化硅的选择性。Santai 无定形硅胶的含水量控制在 6% 至 7% 之间。

高比表面积：更高的比表面积（60 \AA 孔径为 500 m^2/g ）提供更大的分离能力。

粒度分布和批次稳定性：更窄的粒度分布将提供更均匀的填料，有助于分离分离度低的馏分并减少溶剂消耗，从而节省成本。详情请参见两批样品的 SEM 照片和粒度分布。



40-63 μm 和 25-40 μm 硅胶的两批粒度分布

E系列分离柱采用与标准系列相同工艺制造，采用经济、高质量的硅胶（40-63 μm ，60 \AA ）填充，更经济实惠。

产品信息

高质量不规则二氧化硅，40-63 μm ，60 \AA （表面积500 m²/g，pH 6.5-7.5，上样量0.1-10%）

产品编码	柱尺寸	上样量	流速 (ml/min)	柱长度 (mm)	柱内径 (mm)	最大工作压力 (psi/bar)	包装规格(根/盒)	
							小包装	大包装
E-8101-0004	4 g	4 mg-0.4 g	15-40	105.8	12.4	300/20.7	36	120
E-8101-0012	12 g	12 mg-1.2 g	30-60	124.5	21.2	300/20.7	24	108
E-8101-0025	25 g	25 mg-2.5 g	30-60	172.7	21.3	300/20.7	20	80
E-8101-0040	40 g	40 mg-4.0 g	40-70	176.0	26.7	300/20.7	15	60
E-8101-0080	80 g	80 mg-8.0 g	50-100	248.5	30.9	250/17.2	10	20
E-8101-0120	120 g	120 mg-12 g	60-150	261.5	37.2	250/17.2	8	16
E-8101-0220	220 g	220 mg-22 g	80-220	215.9	59.4	200/13.8	4	8
E-8101-0330	330 g	330 mg-33 g	80-220	280.3	59.8	200/13.8	3	6
E-8101-0800	800 g	800 mg-80 g	100-300	382.9	78.2	100/6.9	3	—
E-8101-1600	1600 g	1.6 g-160 g	200-500	432.4	103.8	100/6.9	2	—
E-8101-3000	3000 g	3 g-300 g	200-500	509.5	127.5	100/6.9	1	—
E-8101-5000	5 kg	5 g-500 g	200-500	770	127.5	100/6.9	1	—
E-8101-010K	10 kg	10 g-1 kg	300-1000	850	172.5	100/6.9	1	—

* 兼容市场上所有快速液相制备色谱系统。

产品外形图



SepaFlash® 高效系列快速分离柱采用更小粒径的高性能硅胶装填，与粒径为 40-63 μm 的硅胶分离柱相比，该系列产品具有更高的分离性能。

产品特点

- 具有标准的鲁尔进液口和出液口，兼容各种快速液相制备色谱系统，支持串联使用；
- 自动化机械灌装，重现性好，分离度更高；
- 分离柱耐压更高，最高工作压力可达400psi。



产品信息

HP Fusion —— 高分辨率、更经济、节省溶剂

进口高纯度小粒径无定形硅胶装填，纯度更高，该系列产品具有更高的分离性能，适用于非粘性混合物分离。

高性能无定形硅胶，粒径25–40 μm ，孔径60 Å（比表面积500 m^2/g ，pH值6.5–7.5，上样量0.1–15%）

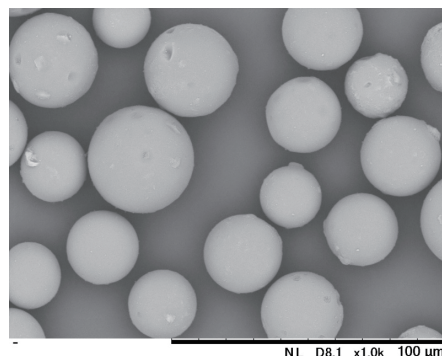
产品编码	柱尺寸	上样量	流速 (ml/min)	柱长度 (mm)	柱内径 (mm)	最大工作压力 (psi/bar)	包装规格(根/盒)	
							小包装	大包装
SW-5102-004	4 g	4 mg–0.6 g	15–30	113.8	12.4	400/27.5	24	120
SW-5102-012	12 g	12 mg–1.8 g	25–50	134.8	21.4	400/27.5	24	108
SW-5102-025	25 g	25 mg–3.8 g	25–50	184.0	21.4	400/27.5	18	72
SW-5102-040	40 g	40 mg–6.0 g	30–60	184.4	26.7	400/27.5	12	48
SW-5102-080	80 g	80 mg–12 g	40–80	257.4	31.2	350/24.0	10	20
SW-5102-120	120 g	120 mg–18 g	45–90	261.5	38.6	300/20.7	8	16
SW-5102-220	220 g	220 mg–33 g	60–120	223.5	61.4	300/20.7	4	8
SW-5102-330	330 g	330 mg–50 g	60–120	280.2	61.4	250/17.2	3	6
SW-5102-800	800 g	800 mg–120 g	50–100	382.9	78.2	100/6.9	3	—
SW-5102-1600	1600 g	1.6 g–240 g	50–100	432.4	103.8	100/6.9	2	—
SW-5102-3000	3 kg	3 g–450 g	50–100	509.5	127.5	100/6.9	1	—
SW-5102-5000	5 kg	5 g–750 g	50–100	770	127.5	100/6.9	1	—
SW-5102-010K	10 kg	10 g–1.5 kg	50–100	850	172.5	100/6.9	1	—

* 兼容市场上所有快速液相制备色谱系统。

HP Platinum —— 高分辨率、一致性高、背压低

使用高纯度小粒径球形硅胶装填，可以节省分离纯化时间、提高分离效率、节省溶剂，是降低溶剂成本和提高净化过程效率的首选。

- 一致性可靠性、再现性；
- 无污染，背压更低；
- 高级分离；
- 对称峰，无拖尾；
- 更大的装载能力。



20–45 μm 球形硅胶的 SEM 照片

高纯球形二氧化硅，粒径40-75 μ m，孔径70 \AA （比表面积500 m²/g，PH值6.0-8.0，上样量0.1-10%）

产品编码	柱尺寸	上样量	流速 (ml/min)	柱长度 (mm)	柱内径 (mm)	最大工作压力 (psi/bar)	包装规格(根/盒)	
							小包装	大包装
SW-2101-004-SP	4 g	4 mg-0.4 g	15-40	113.8	12.4	400/27.5	24	120
SW-2101-012-SP	12 g	12 mg-1.2 g	30-60	134.8	21.4	400/27.5	24	108
SW-2101-025-SP	25 g	25 mg-2.5 g	30-60	184.0	21.4	400/27.5	18	72
SW-2101-040-SP	40 g	40 mg-4.0 g	40-70	184.4	26.7	400/27.5	12	48
SW-2101-080-SP	80 g	80 mg-8.0 g	50-100	257.4	31.2	350/24.0	10	20
SW-2101-120-SP	120 g	120 mg-12 g	60-150	261.5	38.6	300/20.7	8	16
SW-2101-220-SP	220 g	220 mg-22 g	80-220	223.5	61.4	300/20.7	4	8
SW-2101-330-SP	330 g	330 mg-33 g	80-220	280.2	61.4	250/17.2	3	6
SW-2101-800-SP	800 g	800 mg-80 g	50-100	382.9	78.2	100/6.9	3	—
SW-2101-1600-SP	1600 g	1.6 g-160 g	50-100	432.4	103.8	100/6.9	2	—
SW-2101-3000-SP	3 kg	3 g-300 g	50-100	509.5	127.5	100/6.9	1	—
SW-2101-5000-SP	5 kg	5 g-500 g	50-100	770	127.5	100/6.9	1	—
SW-2101-010K-SP	10 kg	10 g-1 kg	50-100	850	172.5	100/6.9	1	—

* 兼容市场上所有快速液相制备色谱系统。

超纯球形二氧化硅，粒径20-45 μ m，孔径70 \AA （比表面积500 m²/g，PH值6.0-8.0，上样量0.1-15%）

产品编码	柱尺寸	上样量	流速 (ml/min)	柱长度 (mm)	柱内径 (mm)	最大工作压力 (psi/bar)	包装规格(根/盒)	
							小包装	大包装
SW-2102-004-SP	4 g	4 mg-0.6 g	15-30	113.8	12.4	400/27.5	24	120
SW-2102-012-SP	12 g	12 mg-1.8 g	25-50	134.8	21.4	400/27.5	24	108
SW-2102-025-SP	25 g	25 mg-3.8 g	25-50	184.0	21.4	400/27.5	18	72
SW-2102-040-SP	40 g	40 mg-6.0 g	30-60	184.4	26.7	400/27.5	12	48
SW-2102-080-SP	80 g	80 mg-12 g	40-80	257.4	31.2	350/24.0	10	20
SW-2102-120-SP	120 g	120 mg-18 g	45-90	261.5	38.6	300/20.7	8	16
SW-2102-220-SP	220 g	220 mg-33 g	60-120	223.5	61.4	300/20.7	4	8
SW-2102-330-SP	330 g	330 mg-50 g	60-120	280.2	61.4	250/17.2	3	6
SW-2102-800-SP	800 g	800 mg-120 g	50-100	382.9	78.2	100/6.9	3	—
SW-2102-1600-SP	1600 g	1.6 g-240 g	50-100	432.4	103.8	100/6.9	2	—
SW-2102-3000-SP	3 kg	3 g-450 g	50-100	509.5	127.5	100/6.9	1	—
SW-2102-5000-SP	5 kg	5 g-750 g	50-100	770.0	127.5	100/6.9	1	—
SW-2102-010K-SP	10 kg	10 g-1.5 kg	50-100	850.0	172.5	100/6.9	1	—

* 兼容市场上所有快速液相制备色谱系统。

HP Ruby——超高分辨率、高上样量、更节省溶剂

高效系列色谱柱采用高容量球形硅胶装填，有着非常优秀的分离纯化性能。高容量球形硅胶比普通球形硅胶的比表面积高40%，上样量是普通球形硅胶的两倍，适合样品量大、组分复杂样品的分离。

- 比表面积比普通球形硅胶高40%；
- 更高的上样量意味着分离使用的色谱柱更小、更快、更经济；
- 更少的溶剂使用量；
- 更高的分离度。

大容量球形硅胶，粒径50 μ m，孔径50 \AA (比表面积700m²/g，PH值6.0-8.0，上样量0.1-30%)

产品编码	柱尺寸	上样量	流速 (ml/min)	柱长度 (mm)	柱内径 (mm)	最大工作压力 (psi/bar)	包装规格(根/盒)	
							小包装	大包装
SW-2101-004-SP(H)	4 g	4 mg-1.2 g	15-30	113.8	12.4	400/27.5	24	120
SW-2101-012-SP(H)	12 g	12 mg-3.6 g	25-50	134.8	21.4	400/27.5	24	108
SW-2101-025-SP(H)	25 g	25 mg-7.5 g	25-50	184.0	21.4	400/27.5	18	72
SW-2101-040-SP(H)	40 g	40 mg-12 g	30-60	184.4	26.7	400/27.5	12	48
SW-2101-080-SP(H)	80 g	80 mg-24 g	40-80	257.4	31.2	350/24.0	10	20
SW-2101-120-SP(H)	120 g	120 mg-36 g	45-90	261.5	38.6	300/20.7	8	16
SW-2101-220-SP(H)	220 g	220 mg-66 g	60-120	223.5	61.4	300/20.7	4	8
SW-2101-330-SP(H)	330 g	330 mg-99 g	60-120	280.2	61.4	250/17.2	3	6
SW-2101-800-SP(H)	800 g	800 mg-240 g	50-100	382.9	78.2	100/6.9	3	—
SW-2101-1600-SP(H)	1600 g	1.6 g-480 g	50-100	432.4	103.8	100/6.9	2	—
SW-2101-3000-SP(H)	3 kg	3 g-900 g	50-100	509.5	127.5	100/6.9	1	—
SW-2101-5000-SP(H)	5 kg	5 g-1.5 kg	50-100	770.0	127.5	100/6.9	1	—
SW-2101-010K-SP(H)	10 kg	10 g-3 kg	50-100	850.0	172.5	100/6.9	1	—

* 兼容市场上所有快速液相制备色谱系统。

大容量球形硅胶，粒径25 μ m，孔径50 \AA (比表面积700m²/g，pH值5.0-8.0，上样量0.1-30%)

产品编码	柱尺寸	上样量	流速 (ml/min)	柱长度 (mm)	柱内径 (mm)	最大工作压力 (psi/bar)	包装规格(根/盒)	
							小包装	大包装
SW-2102-004-SP(H)	4 g	4 mg-1.2 g	15-30	113.8	12.4	400/27.5	24	120
SW-2102-012-SP(H)	12 g	12 mg-3.6 g	25-50	134.8	21.4	400/27.5	24	108
SW-2102-025-SP(H)	25 g	25 mg-7.5 g	25-50	184.0	21.4	400/27.5	18	72
SW-2102-040-SP(H)	40 g	40 mg-12 g	30-60	184.4	26.7	400/27.5	12	48
SW-2102-080-SP(H)	80 g	80 mg-24 g	40-80	257.4	31.2	350/24.0	10	20
SW-2102-120-SP(H)	120 g	120 mg-36 g	45-90	261.5	38.6	300/20.7	8	16
SW-2102-220-SP(H)	220 g	220 mg-66 g	60-120	223.5	61.4	300/20.7	4	8
SW-2102-330-SP(H)	330 g	330 mg-99 g	60-120	280.2	61.4	250/17.2	3	6
SW-2102-800-SP(H)	800 g	800 mg-240 g	50-100	382.9	78.2	100/6.9	3	—
SW-2102-1600-SP(H)	1600 g	1.6 g-480 g	50-100	432.4	103.8	100/6.9	2	—
SW-2102-3000-SP(H)	3 kg	3 g-900 g	50-100	509.5	127.5	100/6.9	1	—
SW-2102-5000-SP(H)	5 kg	5 g-1.5 kg	50-100	770.0	127.5	100/6.9	1	—
SW-2102-010K-SP(H)	10 kg	10 g-3 kg	50-100	850.0	172.5	100/6.9	11	—

* 兼容市场上所有快速液相制备色谱系统。

高容量球形硅胶，粒径15 μ m，孔径50 \AA (比表面积700m²/g，pH值5.0-8.0，上样量0.1-30%)

产品编码	柱尺寸	上样量	流速 (ml/min)	柱长度 (mm)	柱内径 (mm)	最大工作压力 (psi/bar)	包装规格(根/盒)	
							小包装	大包装
SW-2103-004-SP(H)	4 g	4 mg-1.2 g	10-15	113.8	12.4	400/27.5	24	120
SW-2103-012-SP(H)	12 g	12 mg-3.6 g	15-20	134.8	21.4	400/27.5	24	108
SW-2103-025-SP(H)	25 g	25 mg-7.5 g	15-20	184.0	21.4	400/27.5	18	72
SW-2103-040-SP(H)	40 g	40 mg-12 g	20-30	184.4	26.7	400/27.5	12	48
SW-2103-080-SP(H)	80 g	80 mg-24 g	30-40	257.4	31.2	350/24.0	10	20
SW-2103-120-SP(H)	120 g	120 mg-36 g	35-45	261.5	38.6	300/20.7	8	16
SW-2103-220-SP(H)	220 g	220 mg-66 g	50-65	223.5	61.4	300/20.7	4	8
SW-2103-330-SP(H)	330 g	330 mg-99 g	50-65	280.2	61.4	250/17.2	3	6

* 兼容市场上所有快速液相制备色谱系统。此硅胶为超细粒径，大尺寸请咨询订制。

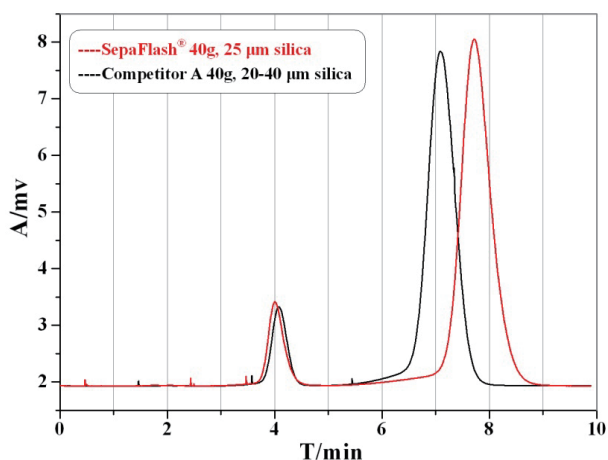
SepaFlash® 大容量球形硅胶分离柱的应用与性能

装填大容量球形硅胶 (比表面积 700m²/g, 孔径 50Å) 的色谱柱有着最优异的分纯化性能。粒径 25μm 或 15 μm 的高容量球形硅胶, 其比表面积比普通球形硅胶高 40%, 上样量是普通硅胶的两倍。三泰科技测试了该系列 SepaFlash® 快速分离柱的性能, 并与两个知名品牌的同类产品进行了对比。结果显示, SepaFlash® 快速分离柱的性能要更胜一筹。

SepaFlash® 快速分离柱 更好的分离性能

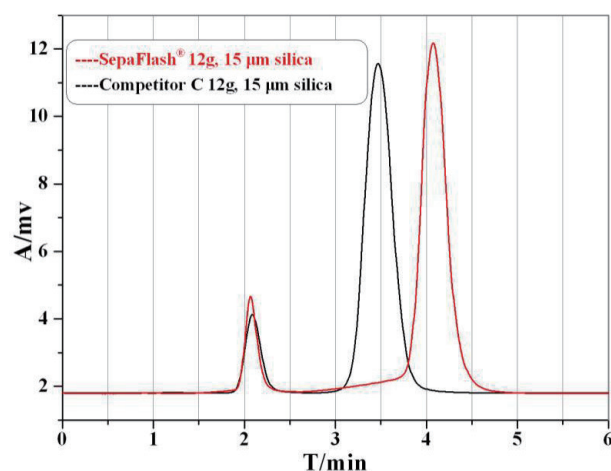
SepaFlash® 快速分离柱(40g)对比竞争产品A (40g)

样品 苯乙酮和对甲氧基苯乙酮
流动相 80%正己烷+20%乙酸乙酯
样品量 0.35 ml
波长 254 nm



SepaFlash® 快速分离柱(12g)对比竞争产品C (12g)

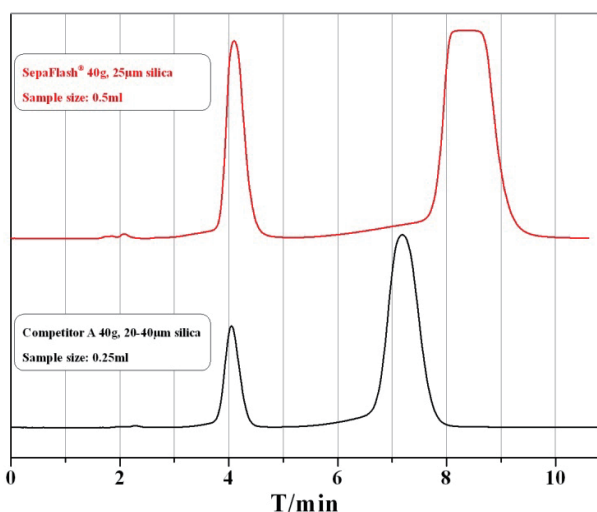
样品 苯乙酮和对甲氧基苯乙酮
流动相 80%正己烷+20%乙酸乙酯
样品量 0.20 ml
波长 254 nm



SepaFlash® 快速分离柱 双倍的上样量

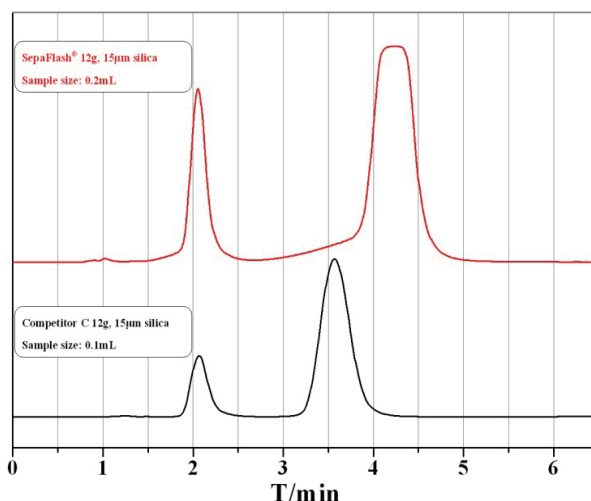
SepaFlash® 快速分离柱(40g)对比竞争产品A (40g)

样品 苯乙酮和对甲氧基苯乙酮 30mg/ml
流动相 80%正己烷+20%乙酸乙酯
波长 254 nm



SepaFlash® 快速分离柱(12g)对比竞争产品C (12g)

样品 苯乙酮和对甲氧基苯乙酮 30mg/ml
流动相 80%正己烷+20%乙酸乙酯
波长 254 nm



反相色谱柱-C18系列

无定形C18

超纯不规则C18, 40-63 μ m, 60 \AA (碳含量16%, 封端, 比表面积480 m²/g, 上样量0.1-2%)

产品编码	柱尺寸	上样量	流速 (ml/min)	柱长度 (mm)	柱内径 (mm)	最大工作压力 (psi/bar)	包装规格 (根/盒)
SW-8201-004-IR	5g	5mg-100mg	10-20	113.8	12.4	400/27.5	2
SW-8201-012-IR	17g	17mg-0.34g	15-30	134.8	21.4	400/27.5	1
SW-8201-025-IR	31g	31mg-0.62g	15-30	184.0	21.4	400/27.5	1
SW-8201-040-IR	49g	49mg-0.98g	20-40	184.4	26.7	400/27.5	1
SW-8201-080-IR	102g	102mg-2.04g	30-60	257.4	31.2	350/24.0	1
SW-8201-120-IR	154.7g	154.7mg-3.094g	40-80	261.5	38.6	300/20.7	1
SW-8201-220-IR	286g	286mg-5.72g	50-100	223.5	61.4	300/20.7	1
SW-8201-330-IR	400g	400mg-8g	50-100	280.2	61.4	250/17.2	1
SW-8201-800-IR	980g	980mg-19.6g	50-100	382.9	78.2	100/6.9	1
SW-8201-1600-IR	1980g	1.98g-39.6g	50-100	432.4	103.8	100/6.9	1
SW-8201-3000-IR	3800g	3.8g-76g	50-100	509.5	127.5	100/6.9	1

* 兼容市场上所有快速液相制备色谱系统, 更大尺寸规格 (5kg-10kg), 请咨询订制。

超纯无定形 C18, 粒径 40-63 μ m, 孔径 60 \AA (碳含量 17%, 封端, 比表面积 500m²/g, 上样量 0.1-2%)

产品编码	柱尺寸	上样量	流速 (ml/min)	柱长度 (mm)	柱内径 (mm)	最大工作压力 (psi/bar)	包装规格 (根/盒)
SW-5201-004-IR	5.9 g	5.9 mg-118 mg	10-20	113.8	12.4	400/27.5	2
SW-5201-012-IR	23 g	23mg-0.46g	15-30	134.8	21.4	400/27.5	1
SW-5201-025-IR	38 g	38 mg-0.76 g	15-30	184.0	21.4	400/27.5	1
SW-5201-040-IR	55 g	55 mg-1.1 g	20-40	184.4	26.7	400/27.5	1
SW-5201-080-IR	122 g	122 mg-2.5 g	30-60	257.4	31.2	350/24.0	1
SW-5201-120-IR	180 g	180 mg-3.6 g	40-80	261.5	38.6	300/20.7	1
SW-5201-220-IR	340 g	340 mg-6.8 g	50-100	223.5	61.4	300/20.7	1
SW-5201-330-IR	475 g	475 mg-9.5 g	50-100	280.2	61.4	250/17.2	1

* 兼容市场上所有快速液相制备色谱系统, 更大尺寸规格 (800g-10kg), 请咨询订制。

超纯无定形 C18, 粒径 40-63 μ m, 孔径 90 \AA (碳含量 15%, 封端, 比表面积 400m²/g, 上样量 0.1-2%)

产品编码	柱尺寸	上样量	流速 (ml/min)	柱长度 (mm)	柱内径 (mm)	最大工作压力 (psi/bar)	包装规格 (根/盒)
SW-5211-004-IR	5.2 g	5.2 mg-104 mg	10-20	113.8	12.4	400/27.5	2
SW-5211-012-IR	20 g	20 mg-0.40 g	15-30	134.8	21.4	400/27.5	1
SW-5211-025-IR	33 g	33 mg-0.66 g	15-30	184.0	21.4	400/27.5	1
SW-5211-040-IR	48 g	48 mg-0.96 g	20-40	184.4	26.7	400/27.5	1
SW-5211-080-IR	105 g	105 mg-2.1 g	30-60	257.4	31.2	350/24.0	1
SW-5211-120-IR	155 g	155 mg-3.1 g	40-80	261.5	38.6	300/20.7	1
SW-5211-220-IR	295 g	295 mg-5.9 g	50-100	223.5	61.4	300/20.7	1
SW-5211-330-IR	420 g	420 mg-8.4 g	50-100	280.2	61.4	250/17.2	1

* 兼容市场上所有快速液相制备色谱系统, 更大尺寸规格 (800g-10kg), 请咨询订制。

球形C18

高效球形C18, 粒径20-45 μm, 孔径100 Å (碳含量16%, 封端, 比表面积320 m²/g, 上样量0.1-2%)

产品编码	柱尺寸	上样量	流速 (ml/min)	柱长度 (mm)	柱内径 (mm)	最大工作压力 (psi/bar)	包装规格 (根/盒)
SW-8222-004-SP	5g	5mg-100mg	10-20	113.8	12.4	400/27.5	2
SW-8222-012-SP	17g	17mg-0.34g	15-30	134.8	21.4	400/27.5	1
SW-8222-025-SP	31g	31mg-0.62g	15-30	184.0	21.4	400/27.5	1
SW-8222-040-SP	49g	49mg-0.98g	20-40	184.4	26.7	400/27.5	1
SW-8222-080-SP	102g	102mg-2.04g	30-60	257.4	31.2	350/24.0	1
SW-8222-120-SP	154.7g	154.7mg-3.09g	40-80	261.5	38.6	300/20.7	1
SW-8222-220-SP	286g	286mg-5.72g	50-100	223.5	61.4	300/20.7	1
SW-8222-330-SP	400g	400mg-8g	50-100	280.2	61.4	250/17.2	1
SW-8222-800-SP	980g	980mg-19.6g	50-100	382.9	78.2	100/6.9	1
SW-8222-1600-SP	1900g	1.90g-38.0g	50-100	432.4	103.8	100/6.9	1
SW-8222-3000-SP	3800g	3.8g-76g	50-100	509.5	127.5	100/6.9	1

* 兼容市场上所有快速液相制备色谱系统, 更大尺寸规格 (5kg-10kg), 请咨询订制。

高效球形 C18, 粒径 40μm, 孔径 100 Å (碳含量 14%, 封端, 比表面积 320m²/g, 上样量 0.1-2%)

产品编码	柱尺寸	上样量	流速 (ml/min)	柱长度 (mm)	柱内径 (mm)	最大工作压力 (psi/bar)	包装规格 (根/盒)
SW-822A-004-SP	4.5g	4.5mg-90mg	10-20	113.8	12.4	400/27.5	2
SW-822A-012-SP	18g	18mg-0.36g	15-30	134.8	21.4	400/27.5	1
SW-822A-025-SP	33.5g	33.5mg-0.67g	15-30	184.0	21.4	400/27.5	1
SW-822A-040-SP	48g	48mg-0.96g	20-40	184.4	26.7	400/27.5	1
SW-822A-080-SP	91g	91mg-1.82g	30-60	257.4	31.2	350/24.0	1
SW-822A-120-SP	136g	136mg-2.72	40-80	261.5	38.6	300/20.7	1
SW-822A-220-SP	250g	250mg-5g	50-100	223.5	61.4	300/20.7	1
SW-822A-330-SP	375g	375mg-7.5	50-100	280.2	61.4	250/17.2	1

* 兼容市场上所有快速液相制备色谱系统, 更大尺寸规格 (800g-10kg), 请咨询订制。

高性能球形 C18, 粒径 20-30 μm, 孔径 50 Å (碳含量 18.5%, 封端, 比表面积 700 m²/g, 上样量 0.1-3%)

产品编码	柱尺寸	上样量	流速 (ml/min)	柱长度 (mm)	柱内径 (mm)	最大工作压力 (psi/bar)	包装规格 (根/盒)
SW-5202-004-SP(H)	5.9 g	5.9 mg-177 mg	5-15	113.8	12.4	400/27.5	2
SW-5202-012- SP(H)	23 g	23 mg-0.69 g	10-25	134.8	21.4	400/27.5	1
SW-5202-025- SP(H)	38 g	38 mg-1.14 g	10-25	184.0	21.4	400/27.5	1
SW-5202-040- SP(H)	55 g	55 mg-1.65 g	15-30	184.4	26.7	400/27.5	1
SW-5202-080- SP(H)	122 g	122 mg-3.66 g	20-50	257.4	31.2	350/24.0	1
SW-5202-120- SP(H)	180 g	180 mg-5.4 g	30-60	261.5	38.6	300/20.7	1
SW-5202-220- SP(H)	340 g	340 mg-10.2 g	40-80	223.5	61.4	300/20.7	1
SW-5202-330- SP(H)	475 g	475 mg-14.3 g	40-80	280.2	61.4	250/17.2	1
SW-5202-800- SP(H)	860g	860mg-25.8g	40-80	382.9	78.2	100/6.9	1
SW-5202-1600-SP(H)	1806g	1.80g-54.18g	40-80	432.4	103.8	100/6.9	1
SW-5202-3000-SP(H)	3225g	3.22g-96.75g	40-80	509.5	127.5	100/6.9	1

* 兼容市场上所有快速液相制备色谱系统, 更大尺寸规格 (5kg-10kg), 请咨询订制。

超纯球形 C18, 粒径 15 μ m, 孔径 60 \AA (碳含量 18.5%, 封端, 比表面积 640m²/g, 上样量 0.1–3%)

产品编码	柱尺寸	上样量	流速 (ml/min)	柱长度 (mm)	柱内径 (mm)	最大工作压力 (psi/bar)	包装规格 (根/盒)
SW-5203-004-SP(H)	4.4 g	4.4 mg–132 mg	5–15	113.8	12.4	400/27.5	2
SW-5203-012- SP(H)	16.5 g	16.5 mg–495 mg	10–25	134.8	21.4	400/27.5	1
SW-5203-025- SP(H)	27.5 g	27.5 mg–825 mg	10–25	184.0	21.4	400/27.5	1
SW-5203-040- SP(H)	40 g	40 mg–1.2 g	15–30	184.4	26.7	400/27.5	1
SW-5203-080- SP(H)	88 g	88 mg–2.64 g	20–50	257.4	31.2	350/24.0	1
SW-5203-120- SP(H)	131 g	131 mg–3.93 g	30–60	261.5	38.6	300/20.7	1
SW-5203-220- SP(H)	254 g	254 mg–7.62 g	40–80	223.5	61.4	300/20.7	1
SW-5203-330- SP(H)	363 g	363 mg–10.89 g	40–80	280.2	61.4	250/17.2	1

* 兼容市场上所有快速液相制备色谱系统, **更大尺寸规格 (800g-10kg)**, 请咨询订制。

超纯球形C18, 粒径40-75 μ m, 孔径100 \AA (碳含量17%, 封端, 比表面积300 m²/g, 上样量0.1–1.5%)

产品编码	柱尺寸	上样量	流速 (ml/min)	柱长度 (mm)	柱内径 (mm)	最大工作压力 (psi/bar)	包装规格 (根/盒)
SW-5221-004-SP	4.6 g	4.6 mg–69 mg	10–20	113.8	12.4	400/27.5	2
SW-5221-012-SP	18 g	18 mg–0.27 g	15–30	134.8	21.4	400/27.5	1
SW-5221-025-SP	30 g	30 mg–0.45 g	15–30	184.0	21.4	400/27.5	1
SW-5221-040-SP	43 g	43 mg–0.65 g	20–40	184.4	26.7	400/27.5	1
SW-5221-080-SP	95 g	95 mg–1.43 g	30–60	257.4	31.2	350/24.0	1
SW-5221-120-SP	142 g	142 mg–2.13 g	40–80	261.5	38.6	300/20.7	1
SW-5221-220-SP	265 g	265 mg–3.98 g	50–100	223.5	61.4	300/20.7	1
SW-5221-330-SP	385 g	385 mg–5.78 g	50–100	280.2	61.4	250/17.2	1
SW-5221-800-SP	850g	850mg-12.75g	40–80	382.9	78.2	100/6.9	1
SW-5221-1600-SP	1610g	1.61g-24.15g	40–80	432.4	103.8	100/6.9	1
SW-5221-3000-SP	3188g	3.18g-47.82g	40–80	509.5	127.5	100/6.9	1

* 兼容市场上所有快速液相制备色谱系统, **更大尺寸规格 (5kg-10kg)**, 请咨询订制。

高性能球形C18, 粒径20-45 μ m, 孔径100 \AA (碳含量17%, 封端, 比表面积320 m²/g, 上样量0.1–2%)

产品编码	柱尺寸	上样量	流速 (ml/min)	柱长度 (mm)	柱内径 (mm)	最大工作压力 (psi/bar)	包装规格 (根/盒)
SW-5222-004-SP	5.4 g	5.4 mg–108 mg	5–15	113.8	12.4	400/27.5	2
SW-5222-012-SP	20 g	20 mg–0.40 g	10–25	134.8	21.4	400/27.5	1
SW-5222-025-SP	33 g	33 mg–0.66 g	10–25	184.0	21.4	400/27.5	1
SW-5222-040-SP	48 g	48 mg–0.96 g	15–30	184.4	26.7	400/27.5	1
SW-5222-080-SP	105 g	105 mg–2.1 g	20–50	257.4	31.2	350/24.0	1
SW-5222-120-SP	155 g	155 mg–3.1 g	30–60	261.5	38.6	300/20.7	1
SW-5222-220-SP	300 g	300 mg–6.0 g	40–80	223.5	61.4	300/20.7	1
SW-5222-330-SP	420 g	420 mg–8.4 g	40–80	280.2	61.4	250/17.2	1
SW-5222-800-SP	863g	863mg-17.3g	40–80	382.9	78.2	100/6.9	1
SW-5222-1600-SP	1726g	1.7 g-34.5 g	40–80	432.4	103.8	100/6.9	1
SW-5222-3000-SP	3600g	3.6 g-72 g	40–80	509.5	127.5	100/6.9	1

* 兼容市场上所有快速液相制备色谱系统, **更大尺寸规格 (5kg-10kg)**, 请咨询订制。

高性能球形 C18(THE), 粒径 20-45 μm , 孔径 100 \AA (碳含量 18.5% ,封端,比表面积 320 m^2/g ,上样量 0.1-2%)

产品编码	柱尺寸	上样量	流速 (ml/min)	柱长度 (mm)	柱内径 (mm)	最大工作压力 (psi/bar)	包装规格 (根/盒)
SW-5222-004-SP(THE)	5.4 g	5.4 mg-108 mg	5-15	113.8	12.4	400/27.5	2
SW-5222-012-SP(THE)	20 g	20 mg-0.40 g	10-25	134.8	21.4	400/27.5	1
SW-5222-025-SP(THE)	33 g	33 mg-0.66 g	10-25	184.0	21.4	400/27.5	1
SW-5222-040-SP(THE)	48 g	48 mg-0.96 g	15-30	184.4	26.7	400/27.5	1
SW-5222-080-SP(THE)	105 g	105 mg-2.1 g	20-50	257.4	31.2	350/24.0	1
SW-5222-120-SP(THE)	155 g	155 mg-3.1 g	30-60	261.5	38.6	300/20.7	1
SW-5222-220-SP(THE)	300 g	300 mg-6.0 g	40-80	223.5	61.4	300/20.7	1
SW-5222-330-SP(THE)	420 g	420 mg-8.4 g	40-80	280.2	61.4	250/17.2	1

* 兼容市场上所有快速液相制备色谱系统, 更大尺寸规格 (800g-10kg), 请咨询订制。

高性能球形C18, 粒径15 μm , 孔径100 \AA (碳含量 17%, 封端, 比表面积320 m^2/g , , 上样量0.1-2%)

产品编码	柱尺寸	上样量	流速 (ml/min)	柱长度 (mm)	柱内径 (mm)	最大工作压力 (psi/bar)	包装规格 (根/盒)
SW-5223-004-SP	5.4 g	5.4 mg-108 mg	5-15	113.8	12.4	400/27.5	2
SW-5223-012-SP	20 g	20 mg-0.40 g	10-25	134.8	21.4	400/27.5	1
SW-5223-025-SP	33 g	33 mg-0.66 g	10-25	184.0	21.4	400/27.5	1
SW-5223-040-SP	48 g	48 mg-0.96 g	15-30	184.4	26.7	400/27.5	1
SW-5223-080-SP	105 g	105 mg-2.1 g	20-50	257.4	31.2	350/24.0	1
SW-5223-120-SP	155 g	155 mg-3.1 g	30-60	261.5	38.6	300/20.7	1
SW-5223-220-SP	290 g	290 mg-5.8 g	40-80	223.5	61.4	300/20.7	1
SW-5223-330-SP	410 g	410 mg-8.2 g	40-80	280.2	61.4	250/17.2	1
SW-5223-800-SP	886g	886mg-17.7g	40-80	382.9	78.2	100/6.9	1
SW-5223-1600-SP	1771g	1.7 g-35.4 g	40-80	432.4	103.8	100/6.9	1
SW-5223-3000-SP	3323g	3.32g-66.46g	40-80	509.5	127.5	100/6.9	1

* 兼容市场上所有快速液相制备色谱系统, 更大尺寸规格 (5kg-10kg), 请咨询订制。

超纯球形C18, 粒径40-60 μm , 孔径120 \AA (碳含量17%, 封端, 比表面积300 m^2/g , 上样量0.1-1.5%)

产品编码	柱尺寸	上样量	流速 (ml/min)	柱长度 (mm)	柱内径 (mm)	最大工作压力 (psi/bar)	包装规格 (根/盒)
SW-5231-004-SP	4.5 g	4.5 mg-68 mg	10-20	113.8	12.4	400/27.5	2
SW-5231-012-SP	18 g	18 mg-0.27 g	15-30	134.8	21.4	400/27.5	1
SW-5231-025-SP	28 g	28 mg-0.42 g	15-30	184.0	21.4	400/27.5	1
SW-5231-040-SP	40 g	40 mg-0.60 g	20-40	184.4	26.7	400/27.5	1
SW-5231-080-SP	90 g	90 mg-1.35 g	30-60	257.4	31.2	350/24.0	1
SW-5231-120-SP	130 g	130 mg-1.95 g	40-80	261.5	38.6	300/20.7	1
SW-5231-220-SP	245 g	245 mg-3.68 g	50-100	223.5	61.4	300/20.7	1
SW-5231-330-SP	350 g	350 mg-5.25 g	50-100	280.2	61.4	250/17.2	1
SW-5231-800-SP	825g	863mg-12.3g	40-80	382.9	78.2	100/6.9	1
SW-5231-1600-SP	1660g	1.7 g-24.9 g	40-80	432.4	103.8	100/6.9	1
SW-5231-3000-SP	3094g	3.1 g-46.4 g	40-80	509.5	127.5	100/6.9	1

* 兼容市场上所有快速液相制备色谱系统, 更大尺寸规格 (5kg-10kg), 请咨询订制。

高性能球形C18, 粒径30-50 μ m, 孔径120 \AA (碳含量17%, 封端, 比表面积300m²/g, 上样量0.1-2%)

产品编码	柱尺寸	上样量	流速 (ml/min)	柱长度 (mm)	柱内径 (mm)	最大工作压力 (psi/bar)	包装规格 (根/盒)
SW-5232-004-SP	4.3 g	4.3 mg-86 mg	5-15	113.8	12.4	400/27.5	2
SW-5232-012-SP	16 g	16 mg-0.32 g	10-25	134.8	21.4	400/27.5	1
SW-5232-025-SP	26 g	26 mg-0.52 g	10-25	184.0	21.4	400/27.5	1
SW-5232-040-SP	39 g	39 mg-0.78 g	15-30	184.4	26.7	400/27.5	1
SW-5232-080-SP	85 g	85 mg-1.7 g	20-50	257.4	31.2	350/24.0	1
SW-5232-120-SP	125 g	125 mg-2.5 g	30-60	261.5	38.6	300/20.7	1
SW-5232-220-SP	240 g	240 mg-4.8 g	40-80	223.5	61.4	300/20.7	1
SW-5232-330-SP	335 g	335 mg-6.7 g	40-80	280.2	61.4	250/17.2	1
SW-5232-800-SP	771g	771mg-15.4g	40-80	382.9	78.2	100/6.9	1
SW-5232-1600-SP	1540g	1.5 g-30.8 g	40-80	432.4	103.8	100/6.9	1
SW-5232-3000-SP	2890g	2.9 g-57.8 g	40-80	509.5	127.5	100/6.9	1

* 兼容市场上所有快速液相制备色谱系统, **更大尺寸规格 (5kg-10kg)**, 请咨询订制。

高性能球形 C18(THE), 粒径 20-45 μ m, 孔径 100 \AA (碳含量 6%, 封端, 比表面积 100 m²/g, 上样量 0.1-1%)

产品编码	柱尺寸	上样量	流速 (ml/min)	柱长度 (mm)	柱内径 (mm)	最大工作压力 (psi/bar)	包装规格 (根/盒)
SW-5272-004-SP(HE)	4.5 g	4.5 mg-45 mg	5-15	113.8	12.4	400/27.5	2
SW-5272-012-SP(HE)	16 g	16 mg-0.16 g	10-25	134.8	21.4	400/27.5	1
SW-5272-025-SP(HE)	26 g	26 mg-0.26 g	10-25	184.0	21.4	400/27.5	1
SW-5272-040-SP(HE)	38 g	38 mg-0.38 g	15-30	184.4	26.7	400/27.5	1
SW-5272-080-SP(HE)	82 g	82 mg-0.82 g	20-50	257.4	31.2	350/24.0	1
SW-5272-120-SP(HE)	120 g	120 mg-1.2 g	30-60	261.5	38.6	300/20.7	1
SW-5272-220-SP(HE)	225 g	225 mg-2.3 g	40-80	223.5	61.4	300/20.7	1
SW-5272-330-SP(HE)	320 g	320 mg-3.2 g	40-80	280.2	61.4	250/17.2	1

* 兼容市场上所有快速液相制备色谱系统, **更大尺寸规格 (800g-10kg)**, 请咨询订制。

C18(AQ)

高性能球形 C18(AQ), 粒径 20-45 μ m, 孔径 100 \AA (碳含量 10%, 封端, 比表面积 320 m²/g, 上样量 0.1-2%)

产品编码	柱尺寸	上样量	流速 (ml/min)	柱长度 (mm)	柱内径 (mm)	最大工作压力 (psi/bar)	包装规格 (根/盒)
SW-5222-004-SP(AQ)	5.4 g	5.4 mg-108 mg	5-15	113.8	12.4	400/27.5	2
SW-5222-012-SP(AQ)	20 g	20 mg-0.40 g	10-25	134.8	21.4	400/27.5	1
SW-5222-025-SP(AQ)	33 g	33 mg-0.66 g	10-25	184.0	21.4	400/27.5	1
SW-5222-040-SP(AQ)	48 g	48 mg-0.96 g	15-30	184.4	26.7	400/27.5	1
SW-5222-080-SP(AQ)	105 g	105 mg-2.1 g	20-50	257.4	31.2	350/24.0	1
SW-5222-120-SP(AQ)	155 g	155 mg-3.1 g	30-60	261.5	38.6	300/20.7	1
SW-5222-220-SP(AQ)	300 g	300 mg-6.0 g	40-80	223.5	61.4	300/20.7	1
SW-5222-330-SP(AQ)	420 g	420 mg-8.4 g	40-80	280.2	61.4	250/17.2	1

* 兼容市场上所有快速液相制备色谱系统, **更大尺寸规格 (800g-10kg)**, 请咨询订制。

球形C18(AQ)，粒径15 μ m，孔径100 \AA (碳含量10%，封端，比表面积 320m²/g，上样量0.1-2%)

产品编码	柱尺寸	上样量	流速 (ml/min)	柱长度 (mm)	柱内径 (mm)	最大工作压力 (psi/bar)	包装规格 (根/盒)
SW-5223-004-SP(AQ)	4.2g	4.2mg-84mg	5-15	113.8	12.4	400/27.5	2
SW-5223-012-SP(AQ)	15.8g	15.8mg-3.16g	10-25	134.8	21.4	400/27.5	1
SW-5223-025-SP(AQ)	27g	27mg-5.40g	10-25	184.0	21.4	400/27.5	1
SW-5223-040-SP(AQ)	38.5g	38.5mg-7.70g	15-30	184.4	26.7	400/27.5	1
SW-5223-080-SP(AQ)	86.1g	86.1mg-1.72g	20-50	257.4	31.2	350/24.0	1
SW-5223-120-SP(AQ)	127.8g	127.8mg-2.55g	30-60	261.5	38.6	300/20.7	1
SW-5223-220-SP(AQ)	244g	244mg-4.88g	40-80	223.5	61.4	300/20.7	1
SW-5223-330-SP(AQ)	365g	365mg-7.3g	40-80	280.2	61.4	250/17.2	1
SW-5223-800-SP(AQ)	840g	840mg-16.8g	40-80	382.9	78.2	100/6.9	1
SW-5223-1600-SP(AQ)	1680g	1.68g-33.6g	40-80	432.4	103.8	100/6.9	1
SW-5223-3000-SP(AQ)	3150g	3.15g-63g	40-80	509.5	127.5	100/6.9	1

* 兼容市场上所有快速液相制备色谱系统，**更大尺寸规格 (5kg-10kg)**，请咨询订制。

键合相系列分离柱与 HP 系列具有相同的柱管,但罐装的是超纯、高质量、高效率的键合二氧化硅。

产品特点

- 填料使用进口超纯键合相硅胶;
- 具有标准的Luer-Lok进液口和出液口,可兼容各种快速制备系统;
- 采用自动化设备机械灌装,柱与柱之间重现性优异;
- 采用专利技术进行设计,无漏液,耐压更高;
- 22种键合相硅胶填料可供选择。



产品信息

CannFlash大麻专用分离柱

NEW 高效球形 C4 ~ 8, 20-45 μ m, 100Å (碳含量 10%, 端盖, 表面积 320 m²/g, 上样量 0.1-6%)

产品编码	柱尺寸	上样量	流速 (ml/min)	柱长度 (mm)	柱内径 (mm)	最大工作压力 (psi/bar)	包装规格 (根/盒)
SW-5CAN-004-SP	5.4 g	5.4 mg-324 mg	5-15	113.8	12.4	400/27.5	2
SW-5CAN-012-SP	20 g	20 mg-1.2 g	10-25	134.8	21.4	400/27.5	1
SW-5CAN-025-SP	33 g	33 mg-1.98 g	10-25	184.0	21.4	400/27.5	1
SW-5CAN-040-SP	48 g	48 mg-2.88 g	15-30	184.4	26.7	400/27.5	1
SW-5CAN-080-SP	105 g	105 mg-6.3 g	20-50	257.4	31.2	350/24.0	1
SW-5CAN-120-SP	155 g	155 mg-9.3 g	30-60	261.5	38.6	300/20.7	1
SW-5CAN-220-SP	300 g	300 mg-18.0 g	40-80	223.5	61.4	300/20.7	1
SW-5CAN-330-SP	420 g	420 mg-25.2 g	40-80	280.2	61.4	250/17.2	1

* 兼容市场上所有快速液相制备色谱系统, 更大尺寸规格 (800g-10kg), 请咨询订制。

C4分离柱

高性能球形 C4, 粒径 20-45 μ m, 孔径 100 Å (碳含量 5.8%, 封端, 比表面积 320m²/g, 上样量 0.1-2%)

产品编码	柱尺寸	上样量	流速 (ml/min)	柱长度 (mm)	柱内径 (mm)	最大工作压力 (psi/bar)	包装规格 (根/盒)
SW-5422-004-SP	5.4 g	5.4 mg-108 mg	5-15	113.8	12.4	400/27.5	2
SW-5422-012-SP	20 g	20 mg-0.40 g	10-25	134.8	21.4	400/27.5	1
SW-5422-025-SP	33 g	33 mg-0.66 g	10-25	184.0	21.4	400/27.5	1
SW-5422-040-SP	48 g	48 mg-0.96 g	15-30	184.4	26.7	400/27.5	1
SW-5422-080-SP	105 g	105 mg-2.1 g	20-50	257.4	31.2	350/24.0	1
SW-5422-120-SP	155 g	155 mg-3.1 g	30-60	261.5	38.6	300/20.7	1
SW-5422-220-SP	300 g	300 mg-6.0 g	40-80	223.5	61.4	300/20.7	1
SW-5422-330-SP	420 g	420 mg-8.4 g	40-80	280.2	61.4	250/17.2	1

* 兼容市场上所有快速液相制备色谱系统, 更大尺寸规格 (800g-10kg), 请咨询订制。

C8分离柱

球形 C8(AQ), 粒径 20-30 μm , 孔径 50 \AA (碳含量 9%, 封端, 比表面积 500 m^2/g , 上样量 0.1-3%)

产品编码	柱尺寸	上样量	流速 (ml/min)	柱长度 (mm)	柱内径 (mm)	最大工作压力 (psi/bar)	包装规格 (根/盒)
SW-5802-004-SP(AQ)	5.9 g	5.9 mg-177 mg	5-15	113.8	12.4	400/27.5	2
SW-5802-012-SP(AQ)	23 g	23 mg-0.69 g	10-25	134.8	21.4	400/27.5	1
SW-5802-025-SP(AQ)	38 g	38 mg-1.14 g	10-25	184.0	21.4	400/27.5	1
SW-5802-040-SP(AQ)	55 g	55 mg-1.65 g	15-30	184.4	26.7	400/27.5	1
SW-5802-080-SP(AQ)	122 g	122 mg-3.66 g	20-50	257.4	31.2	350/24.0	1
SW-5802-120-SP(AQ)	180 g	180 mg-5.4 g	30-60	261.5	38.6	300/20.7	1
SW-5802-220-SP(AQ)	340 g	340 mg-10.2 g	40-80	223.5	61.4	300/20.7	1
SW-5802-330-SP(AQ)	475 g	475 mg-14.3 g	40-80	280.2	61.4	250/17.2	1

* 兼容市场上所有快速液相制备色谱系统, 更大尺寸规格 (800g-10kg), 请咨询订制。

高性能球形 C8, 粒径 20-45 μm , 孔径 100 \AA (碳含量 7%, 封端, 比表面积 320 m^2/g , 上样量 0.1-2%)

产品编码	柱尺寸	上样量	流速 (ml/min)	柱长度 (mm)	柱内径 (mm)	最大工作压力 (psi/bar)	包装规格 (根/盒)
SW-5822-004-SP	5.4 g	5.4 mg-108 mg	5-15	113.8	12.4	400/27.5	2
SW-5822-012-SP	20 g	20 mg-0.40 g	10-25	134.8	21.4	400/27.5	1
SW-5822-025-SP	33 g	33 mg-0.66 g	10-25	184.0	21.4	400/27.5	1
SW-5822-040-SP	48 g	48 mg-0.96 g	15-30	184.4	26.7	400/27.5	1
SW-5822-080-SP	105 g	105 mg-2.1 g	20-50	257.4	31.2	350/24.0	1
SW-5822-120-SP	155 g	155 mg-3.1 g	30-60	261.5	38.6	300/20.7	1
SW-5822-220-SP	300 g	300 mg-6.0 g	40-80	223.5	61.4	300/20.7	1
SW-5822-330-SP	420 g	420 mg-8.4 g	40-80	280.2	61.4	250/17.2	1

* 兼容市场上所有快速液相制备色谱系统, 更大尺寸规格 (800g-10kg), 请咨询订制。

高性能球形 C8(AQ), 粒径 20-45 μm , 孔径 100 \AA (碳含量 7%, 封端, 比表面积 320 m^2/g , 上样量 0.1-2%)

产品编码	柱尺寸	上样量	流速 (ml/min)	柱长度 (mm)	柱内径 (mm)	最大工作压力 (psi/bar)	包装规格 (根/盒)
SW-5822-004-SP(AQ)	5.4 g	5.4 mg-108 mg	5-15	113.8	12.4	400/27.5	2
SW-5822-012-SP(AQ)	20 g	20 mg-0.40 g	10-25	134.8	21.4	400/27.5	1
SW-5822-025-SP(AQ)	33 g	33 mg-0.66 g	10-25	184.0	21.4	400/27.5	1
SW-5822-040-SP(AQ)	48 g	48 mg-0.96 g	15-30	184.4	26.7	400/27.5	1
SW-5822-080-SP(AQ)	105 g	105 mg-2.1 g	20-50	257.4	31.2	350/24.0	1
SW-5822-120-SP(AQ)	155 g	155 mg-3.1 g	30-60	261.5	38.6	300/20.7	1
SW-5822-220-SP(AQ)	300 g	300 mg-6.0 g	40-80	223.5	61.4	300/20.7	1
SW-5822-330-SP(AQ)	420 g	420 mg-8.4 g	40-80	280.2	61.4	250/17.2	1

* 兼容市场上所有快速液相制备色谱系统, 更大尺寸规格 (800g-10kg), 请咨询订制。

球形 C8(AQ), 粒径 15 μm, 孔径 100 Å (碳含量 7%, 封端, 比表面积 320 m²/g, 上样量 0.1-2%)

产品编码	柱尺寸	上样量	流速 (ml/min)	柱长度 (mm)	柱内径 (mm)	最大工作压力 (psi/bar)	包装规格 (根/盒)
SW-5823-004-SP(AQ)	4.2g	4.2mg-84mg	5-15	113.8	12.4	400/27.5	2
SW-5823-012-SP(AQ)	16.5g	16.5mg-0.33g	10-25	134.8	21.4	400/27.5	1
SW-5823-025-SP(AQ)	26.8g	26.8mg-0.536g	10-25	184.0	21.4	400/27.5	1
SW-5823-040-SP(AQ)	39g	39mg-0.78g	15-30	184.4	26.7	400/27.5	1
SW-5823-080-SP(AQ)	84.5g	84.5mg-1.69g	20-50	257.4	31.2	350/24.0	1
SW-5823-120-SP(AQ)	128g	128mg-2.56g	30-60	261.5	38.6	300/20.7	1
SW-5823-220-SP(AQ)	245g	245mg-4.9g	40-80	223.5	61.4	300/20.7	1
SW-5823-330-SP(AQ)	340g	340mg-6.8g	40-80	280.2	61.4	250/17.2	1

* 兼容市场上所有快速液相制备色谱系统, **更大尺寸规格 (800g-10kg)**, 请咨询订制。

球形 C8(HE), 粒径 20-45 μm, 孔径 300 Å (碳含量 3%, 封端, 比表面积 100 m²/g, 上样量 0.1-1%)

产品编码	柱尺寸	上样量	流速 (ml/min)	柱长度 (mm)	柱内径 (mm)	最大工作压力 (psi/bar)	包装规格 (根/盒)
SW-5872-004-SP(HE)	4.5 g	4.5 mg-45 mg	5-15	113.8	12.4	400/27.5	2
SW-5872-012-SP(HE)	16 g	16 mg-0.16 g	10-25	134.8	21.4	400/27.5	1
SW-5872-025-SP(HE)	26 g	26 mg-0.26 g	10-25	184.0	21.4	400/27.5	1
SW-5872-040-SP(HE)	38 g	38 mg-0.38 g	15-30	184.4	26.7	400/27.5	1
SW-5872-080-SP(HE)	82 g	82 mg-0.82 g	20-50	257.4	31.2	350/24.0	1
SW-5872-120-SP(HE)	120 g	120 mg-1.2 g	30-60	261.5	38.6	300/20.7	1
SW-5872-220-SP(HE)	225 g	225 mg-2.3 g	40-80	223.5	61.4	300/20.7	1
SW-5872-330-SP(HE)	320 g	320 mg-3.2 g	40-80	280.2	61.4	250/17.2	1

* 兼容市场上所有快速液相制备色谱系统, **更大尺寸规格 (800g-10kg)**, 请咨询订制。

NH₂分离柱

高性能球形 NH₂, 粒径 20-30 μm, 孔径 50 Å (氨基含量 1.8 mmol/g, 封端, 比表面积 700 m²/g, 上样量 0.1-3%)

产品编码	柱尺寸	上样量	流速 (ml/min)	柱长度 (mm)	柱内径 (mm)	最大工作压力 (psi/bar)	包装规格 (根/盒)
SW-5502-004-SP(H)	5.9 g	5.9 mg-177mg	5-15	113.8	12.4	400/27.5	2
SW-5502-012-SP(H)	23 g	23 mg-0.69 g	10-25	134.8	21.4	400/27.5	1
SW-5502-025-SP(H)	38 g	38 mg-1.14 g	10-25	184.0	21.4	400/27.5	1
SW-5502-040-SP(H)	55 g	55 mg-1.65 g	15-30	184.4	26.7	400/27.5	1
SW-5502-080-SP(H)	122 g	122 mg-3.66 g	20-50	257.4	31.2	350/24.0	1
SW-5502-120-SP(H)	180 g	180 mg-5.4 g	30-60	261.5	38.6	300/20.7	1
SW-5502-220-SP(H)	340 g	340 mg-10.2 g	40-80	223.5	61.4	300/20.7	1
SW-5502-330-SP(H)	475 g	475 mg-14.3 g	40-80	280.2	61.4	250/17.2	1

* 兼容市场上所有快速液相制备色谱系统, **更大尺寸规格 (800g-10kg)**, 请咨询订制。

超纯无定形 NH₂, 粒径 40-63 μm, 孔径 60 Å (氨基含量 ≥ 1.3 mmol/g, 封端, 比表面积 500m²/g, 上样量 0.1-2%)

产品编码	柱尺寸	上样量	流速 (ml/min)	柱长度 (mm)	柱内径 (mm)	最大工作压力 (psi/bar)	包装规格 (根/盒)
SW-5501-004-IR	5.9 g	5.9 mg-118 mg	10-20	113.8	12.4	400/27.5	2
SW-5501-012-IR	23 g	23 mg-0.46 g	15-30	134.8	21.4	400/27.5	1
SW-5501-025-IR	38 g	38 mg-0.76 g	15-30	184.0	21.4	400/27.5	1
SW-5501-040-IR	55 g	55 mg-1.1 g	20-40	184.4	26.7	400/27.5	1
SW-5501-080-IR	122 g	122 mg-2.5 g	30-60	257.4	31.2	350/24.0	1
SW-5501-120-IR	180 g	180 mg-3.6 g	40-80	261.5	38.6	300/20.7	1
SW-5501-220-IR	340 g	340 mg-6.8 g	50-100	223.5	61.4	300/20.7	1
SW-5501-330-IR	475 g	475 mg-9.5 g	50-100	280.2	61.4	250/17.2	1
SW-5501-800-IR	840g	840mg-16.8 g	50-100	382.9	78.2	100/6.9	1
SW-5501-1600-IR	1764g	1.76 g-35.28 g	40-80	432.4	103.8	100/6.9	1
SW-5501-3000-IR	3150g	3.15 g-63.0 g	40-80	509.5	127.5	100/6.9	1

* 兼容市场上所有快速液相制备色谱系统, 更大尺寸规格 (800g-10kg), 请咨询订制。

Diol分离柱 (HILIC)

无定形 Diol, 粒径 40-63 μm, 孔径 60 Å (碳含量 5%, 封端, 比表面积 470m²/g, 上样量 0.1-2%)

产品编码	柱尺寸	上样量	流速 (ml/min)	柱长度 (mm)	柱内径 (mm)	最大工作压力 (psi/bar)	包装规格 (根/盒)
SW-5901-004-IR	4.5g	4.5mg-90mg	10-20	113.8	12.4	400/27.5	2
SW-5901-012-IR	18g	18mg-0.36g	15-30	134.8	21.4	400/27.5	1
SW-5901-025-IR	32.5g	32.5mg-0.65g	15-30	184.0	21.4	400/27.5	1
SW-5901-040-IR	49g	49mg-0.98g	20-40	184.4	26.7	400/27.5	1
SW-5901-080-IR	91g	91mg-1.82g	30-60	257.4	31.2	350/24.0	1
SW-5901-120-IR	136g	136mg-2.72g	40-80	261.5	38.6	300/20.7	1
SW-5901-220-IR	250g	250mg-5g	50-100	223.5	61.4	300/20.7	1
SW-5901-330-IR	375g	375mg-7.5g	50-100	280.2	61.4	250/17.2	1

* 兼容市场上所有快速液相制备色谱系统, 更大尺寸规格 (800g-10kg), 请咨询订制。

球形 Diol(H), 粒径 20-30 μm, 孔径 50 Å (碳含量 7%, 封端, 比表面积 700 m²/g, 上样量 0.1-3%)

产品编码	柱尺寸	上样量	流速 (ml/min)	柱长度 (mm)	柱内径 (mm)	最大工作压力 (psi/bar)	包装规格 (根/盒)
SW-5902-004-SP(H)	5.0g	5mg-150mg	5-15	113.8	12.4	400/27.5	2
SW-5902-012-SP(H)	18.9g	18.9mg-0.56 g	10-25	134.8	21.4	400/27.5	1
SW-5902-025-SP(H)	31.9g	31.9mg-0.95g	10-25	184.0	21.4	400/27.5	1
SW-5902-040-SP(H)	45.5g	45.5mg-1.36g	15-30	184.4	26.7	400/27.5	1
SW-5902-080-SP(H)	101.3g	101.3mg-3.0g	20-50	257.4	31.2	350/24.0	1
SW-5902-120-SP(H)	150.5g	150.5mg-4.5g	30-60	261.5	38.6	300/20.7	1
SW-5902-220-SP(H)	279.5g	279.5mg-8.3g	40-80	223.5	61.4	300/20.7	1
SW-5902-330-SP(H)	393.5g	393.5mg-11.8g	40-80	280.2	61.4	250/17.2	1

* 兼容市场上所有快速液相制备色谱系统, 更大尺寸规格 (800g-10kg), 请咨询订制。

球形 Diol, 粒径 40-75 μm , 孔径 100 \AA (碳含量 5%, 封端, 比表面积 320 m^2/g , 上样量 0.1-2%)

产品编码	柱尺寸	上样量	流速 (ml/min)	柱长度 (mm)	柱内径 (mm)	最大工作压力 (psi/bar)	包装规格 (根/盒)
SW-5921-004-SP	4.2g	4.2mg-84mg	10-20	113.8	12.4	400/27.5	2
SW-5921-012-SP	16.5g	16.5mg-0.33g	15-30	134.8	21.4	400/27.5	1
SW-5921-025-SP	26.5g	26.5mg-0.53g	15-30	184.0	21.4	400/27.5	1
SW-5921-040-SP	39g	39mg-0.78g	20-40	184.4	26.7	400/27.5	1
SW-5921-080-SP	85g	85mg-1.7g	30-60	257.4	31.2	350/24.0	1
SW-5921-120-SP	128g	128mg-2.56g	40-80	261.5	38.6	300/20.7	1
SW-5921-220-SP	245g	245mg-4.9g	50-100	223.5	61.4	300/20.7	1
SW-5921-330-SP	344g	344mg-6.88g	50-100	280.2	61.4	250/17.2	1

* 兼容市场上所有快速液相制备色谱系统, **更大尺寸规格 (800g-10kg)**, 请咨询订制。

高性能球形 Diol, 粒径 20-45 μm , 孔径 100 \AA (碳含量 5%, 封端, 比表面积 320 m^2/g , 上样量 0.1-2%)

产品编码	柱尺寸	上样量	流速 (ml/min)	柱长度 (mm)	柱内径 (mm)	最大工作压力 (psi/bar)	包装规格 (根/盒)
SW-5922-004-SP	4 g	4 mg-80 mg	5-15	113.8	12.4	400/27.5	2
SW-5922-012-SP	16 g	16 mg-320 mg	10-25	134.8	21.4	400/27.5	1
SW-5922-025-SP	25 g	25 mg-0.5 g	10-25	184.0	21.4	400/27.5	1
SW-5922-040-SP	41.5 g	41.5 mg-0.83 g	15-30	184.4	26.7	400/27.5	1
SW-5922-080-SP	83 g	83 mg-1.66 g	20-50	257.4	31.2	350/24.0	1
SW-5922-120-SP	120 g	120 mg-2.4 g	30-60	261.5	38.6	300/20.7	1
SW-5922-220-SP	233 g	233 mg-4.66 g	40-80	223.5	61.4	300/20.7	1
SW-5922-330-SP	332 g	332 mg-6.64 g	40-80	280.2	61.4	250/17.2	1

* 兼容市场上所有快速液相制备色谱系统, **更大尺寸规格 (800g-10kg)**, 请咨询订制。

ARG分离柱 (HILIC)

高性能球形 ARG, 粒径 20-45 μm , 孔径 100 \AA (碳含量 6%, 封端, 比表面积 320 m^2/g , 上样量 0.1-2%)

产品编码	柱尺寸	上样量	流速 (ml/min)	柱长度 (mm)	柱内径 (mm)	最大工作压力 (psi/bar)	包装规格 (根/盒)
SW-5622-004-SP	5.4 g	5.4 mg-108 mg	5-15	113.8	12.4	400/27.5	2
SW-5622-012-SP	20 g	20 mg-0.40 g	10-25	134.8	21.4	400/27.5	1
SW-5622-025-SP	33 g	33 mg-0.66 g	10-25	184.0	21.4	400/27.5	1
SW-5622-040-SP	48 g	48 mg-0.96 g	15-30	184.4	26.7	400/27.5	1
SW-5622-080-SP	105 g	105 mg-2.1 g	20-50	257.4	31.2	350/24.0	1
SW-5622-120-SP	155 g	155 mg-3.1 g	30-60	261.5	38.6	300/20.7	1
SW-5622-220-SP	300 g	300 mg-6.0 g	40-80	223.5	61.4	300/20.7	1
SW-5622-330-SP	420 g	420 mg-8.4 g	40-80	280.2	61.4	250/17.2	1
SW-5622-800-SP	886g	886mg-17.7g	50-100	382.9	78.2	100/6.9	1
SW-5622-1600-SP	1772g	1.77g-34.44g	40-80	432.4	103.8	100/6.9	1
SW-5622-3000-SP	3323g	3.32g-66.46g	40-80	509.5	127.5	100/6.9	1

* 兼容市场上所有快速液相制备色谱系统, **更大尺寸规格 (5kg-10kg)**, 请咨询订制。

CN分离柱

高性能球形 CN, 粒径 20-45 μm , 孔径 100 \AA (碳含量 5.5%, 封端, 比表面积 320 m^2/g , 上样量 0.1-2%)

产品编码	柱尺寸	上样量	流速 (ml/min)	柱长度 (mm)	柱内径 (mm)	最大工作压力 (psi/bar)	包装规格 (根/盒)
SW-5322-004-SP	5.4 g	5.4 mg-108 mg	5-15	113.8	12.4	400/27.5	2
SW-5322-012-SP	20 g	20 mg-0.40 g	10-25	134.8	21.4	400/27.5	1
SW-5322-025-SP	33 g	33 mg-0.66 g	10-25	184.0	21.4	400/27.5	1
SW-5322-040-SP	48 g	48 mg-0.96 g	15-30	184.4	26.7	400/27.5	1
SW-5322-080-SP	105 g	105 mg-2.1 g	20-50	257.4	31.2	350/24.0	1
SW-5322-120-SP	155 g	155 mg-3.1 g	30-60	261.5	38.6	300/20.7	1
SW-5322-220-SP	300 g	300 mg-6.0 g	40-80	223.5	61.4	300/20.7	1
SW-5322-330-SP	420 g	420 mg-8.4 g	40-80	280.2	61.4	250/17.2	1
SW-5322-800-SP	836g	836mg-16.7g	50-100	382.9	78.2	100/6.9	1
SW-5322-1600-SP	1756g	1.75g-35.12g	40-80	432.4	103.8	100/6.9	1
SW-5322-3000-SP	3135g	3.13g-62.7g	40-80	509.5	127.5	100/6.9	1

* 兼容市场上所有快速液相制备色谱系统, 更大尺寸规格 (5kg-10kg), 请咨询订制。

Phenyl分离柱

高性能球形 Phenyl, 粒径 20-45 μm , 孔径 100 \AA (碳含量 10%, 封端, 比表面积 320 m^2/g , 上样量 0.1-2%)

产品编码	柱尺寸	上样量	流速 (ml/min)	柱长度 (mm)	柱内径 (mm)	最大工作压力 (psi/bar)	包装规格 (根/盒)
SW-5B22-004-SP	5.4 g	5.4 mg-108 mg	5-15	113.8	12.4	400/27.5	2
SW-5B22-012-SP	20 g	20 mg-0.40 g	10-25	134.8	21.4	400/27.5	1
SW-5B22-025-SP	33 g	33 mg-0.66 g	10-25	184.0	21.4	400/27.5	1
SW-5B22-040-SP	48 g	48 mg-0.96 g	15-30	184.4	26.7	400/27.5	1
SW-5B22-080-SP	105 g	105 mg-2.1 g	20-50	257.4	31.2	350/24.0	1
SW-5B22-120-SP	155 g	155 mg-3.1 g	30-60	261.5	38.6	300/20.7	1
SW-5B22-220-SP	300 g	300 mg-6.0 g	40-80	223.5	61.4	300/20.7	1
SW-5B22-330-SP	420 g	420 mg-8.4 g	40-80	280.2	61.4	250/17.2	1

* 兼容市场上所有快速液相制备色谱系统, 更大尺寸规格 (800g-10kg), 请咨询订制。

Phenyl-Hexyl分离柱

高性能球形 Phenyl-Hexyl, 粒径 20-45 μm , 孔径 100 \AA (碳含量 10%, 封端, 比表面积 320 m^2/g , 上样量 0.1-2%)

产品编码	柱尺寸	上样量	流速 (ml/min)	柱长度 (mm)	柱内径 (mm)	最大工作压力 (psi/bar)	包装规格 (根/盒)
SW-5C22-004-SP	5.4 g	5.4 mg-108 mg	5-15	113.8	12.4	400/27.5	2
SW-5C22-012-SP	20 g	20 mg-0.40 g	10-25	134.8	21.4	400/27.5	1
SW-5C22-025-SP	33 g	33 mg-0.66 g	10-25	184.0	21.4	400/27.5	1
SW-5C22-040-SP	48 g	48 mg-0.96 g	15-30	184.4	26.7	400/27.5	1
SW-5C22-080-SP	105 g	105 mg-2.1 g	20-50	257.4	31.2	350/24.0	1
SW-5C22-120-SP	155 g	155 mg-3.1 g	30-60	261.5	38.6	300/20.7	1
SW-5C22-220-SP	300 g	300 mg-6.0 g	40-80	223.5	61.4	300/20.7	1
SW-5C22-330-SP	420 g	420 mg-8.4 g	40-80	280.2	61.4	250/17.2	1

* 兼容市场上所有快速液相制备色谱系统, 更大尺寸规格 (800g-10kg), 请咨询订制。

SCX分离柱

超纯无定形 SCX, 粒径 40-63 μm , 孔径 60 \AA (碳含量 10%, 比表面积 500 m^2/g , 离子交换容量 0.307-0.341 meq/g)

产品编码	柱尺寸	最大上样量	流速 (ml/min)	柱长度 (mm)	柱内径 (mm)	最大工作压力 (psi/bar)	包装规格 (根/盒)
SW-5701-004-IR	5.9 g	1.81-2.01 meq	10-20	113.8	12.4	400/27.5	2
SW-5701-012-IR	23 g	7.06-7.84 meq	15-30	134.8	21.4	400/27.5	1
SW-5701-025-IR	38 g	11.7-13.0 meq	15-30	184.0	21.4	400/27.5	1
SW-5701-040-IR	55 g	16.9-18.8 meq	20-40	184.4	26.7	400/27.5	1
SW-5701-080-IR	122 g	37.5-41.6 meq	30-60	257.4	31.2	350/24.0	1
SW-5701-120-IR	180 g	55.3-61.4 meq	40-80	261.5	38.6	300/20.7	1
SW-5701-220-IR	340 g	104.4-115.9 meq	50-100	223.5	61.4	300/20.7	1
SW-5701-330-IR	475 g	145.8-162.0 meq	50-100	280.2	61.4	250/17.2	1

* 兼容市场上所有快速液相制备色谱系统, 更大尺寸规格 (800g-10kg), 请咨询订制。

超纯无定形 SAX, 粒径 40-63 μm , 孔径 60 \AA (碳含量 8%, 比表面积 500 m^2/g , 离子交换容量 0.200-0.260 meq/g)

产品编码	柱尺寸	最大上样量	流速 (ml/min)	柱长度 (mm)	柱内径 (mm)	最大工作压力 (psi/bar)	包装规格 (根/盒)
SW-5001-004-IR	5.9 g	1.18-1.53 meq	10-20	113.8	12.4	400/27.5	2
SW-5001-012-IR	23 g	4.60-5.98 meq	15-30	134.8	21.4	400/27.5	1
SW-5001-025-IR	38 g	7.60-9.88 meq	15-30	184.0	21.4	400/27.5	1
SW-5001-040-IR	55 g	11.0-14.3 meq	20-40	184.4	26.7	400/27.5	1
SW-5001-080-IR	122 g	24.4-31.7 meq	30-60	257.4	31.2	350/24.0	1
SW-5001-120-IR	180 g	36.0-46.8 meq	40-80	261.5	38.6	300/20.7	1
SW-5001-220-IR	340 g	68.0-88.4 meq	50-100	223.5	61.4	300/20.7	1
SW-5001-330-IR	475 g	95.0-123.5 meq	50-100	280.2	61.4	250/17.2	1

* 兼容市场上所有快速液相制备色谱系统, 更大尺寸规格 (800g-10kg), 请咨询订制。

一种快速、高效、低成本的多肽纯化柱

SepaFlash Bio 系列分离柱具有多种常用尺寸可供选择(4.5g、16g、26g、38g、82g、120g、225g 和 320g)，上样范围可以从毫克到几十克。这些分离柱装有超纯球形 C18、C8 或 C4 键合硅胶，以满足生物分子纯化的需求。增强型柱管可承受高达 400 psi 的压力，与市场上的任何快速制备色谱系统完全兼容。

产品特点

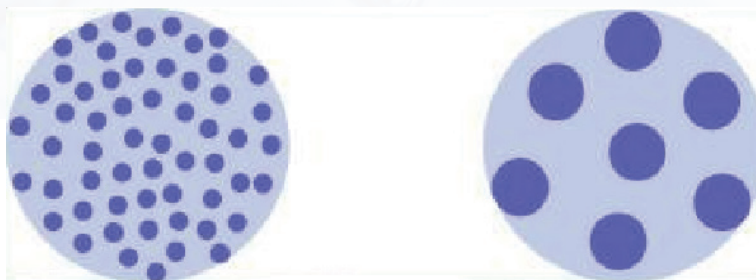
- 高样品加载能力和高分辨率
- 最大压力提高至400 psi
- 快速、高效率，为生物分子纯化节省成本



生物分子纯化填料选择指南

孔径对分离柱的影响

较大的孔允许较大的溶质分子通过最大程度地暴露于颗粒的表面积而保留更长时间，从而实现更好的分离性能。对于 MW ≤ 2000 的样品，选择 150Å 或更小的孔径。对于 MW > 2000 的样品，选择 300Å 或更大的孔径。



产品信息

高效球形 C18, 20-45µm, 300 Å (碳含量 6%, 端盖, 表面积 100 m²/g, 上样量 0.1-1%)

产品编码	柱尺寸	上样量	流速 (ml/min)	柱长度 (mm)	柱内径 (mm)	最大工作压力 (psi/bar)	包装规格 (根/盒)
Bio-SW-5272-004-SP	4.5 g	4.5 mg-45 mg	5-15	113.8	12.4	400/27.5	2
Bio-SW-5272-012-SP	16 g	16 mg-0.16 g	10-25	134.8	21.4	400/27.5	1
Bio-SW-5272-025-SP	26 g	26 mg-0.26 g	10-25	184.0	21.4	400/27.5	1
Bio-SW-5272-040-SP	38 g	38 mg-0.38 g	15-30	184.4	26.7	400/27.5	1
Bio-SW-5272-080-SP	82 g	82 mg-0.82 g	20-50	257.4	31.2	350/24.0	1
Bio-SW-5272-120-SP	120 g	120 mg-1.2 g	30-60	261.5	38.6	300/20.7	1
Bio-SW-5272-220-SP	225 g	225 mg-2.3 g	40-80	223.5	61.4	300/20.7	1
Bio-SW-5272-330-SP	320 g	320 mg-3.2 g	40-80	280.2	61.4	250/17.2	1

* 兼容市场上所有快速液相制备色谱系统，更大尺寸规格 (800g-10kg)，请咨询订制。

高效球形 C4,20-45 μ m,300 Å (碳含量 2%,端盖,表面积 100 m²/g,上样量 0.1-1%)

产品编码	柱尺寸	上样量	流速 (ml/min)	柱长度 (mm)	柱内径 (mm)	最大工作压力 (psi/bar)	包装规格 (根/盒)
Bio-SW-5472-004-SP	4.5 g	4.5 mg-45 mg	5-15	113.8	12.4	400/27.5	2
Bio-SW-5472-012-SP	16 g	16 mg-0.16 g	10-25	134.8	21.4	400/27.5	1
Bio-SW-5472-025-SP	26 g	26 mg-0.26 g	10-25	184.0	21.4	400/27.5	1
Bio-SW-5472-040-SP	38 g	38 mg-0.38 g	15-30	184.4	26.7	400/27.5	1
Bio-SW-5472-080-SP	82 g	82 mg-0.82 g	20-50	257.4	31.2	350/24.0	1
Bio-SW-5472-120-SP	120 g	120 mg-1.2 g	30-60	261.5	38.6	300/20.7	1
Bio-SW-5472-220-SP	225 g	225 mg-2.3 g	40-80	223.5	61.4	300/20.7	1
Bio-SW-5472-330-SP	320 g	320 mg-3.2 g	40-80	280.2	61.4	250/17.2	1

* 兼容市场上所有快速液相制备色谱系统, **更大尺寸规格 (800g-10kg)**, 请咨询订制。

高效球形 C8,20-45 μ m,300 Å (碳含量 3%,端盖,表面积 100m²/g,上样量 0.1-1%)

产品编码	柱尺寸	上样量	流速 (ml/min)	柱长度 (mm)	柱内径 (mm)	最大工作压力 (psi/bar)	包装规格 (根/盒)
Bio-SW-5872-004-SP	4.5 g	4.5 mg-45 mg	5-15	113.8	12.4	400/27.5	2
Bio-SW-5872-012-SP	16 g	16 mg-0.16 g	10-25	134.8	21.4	400/27.5	1
Bio-SW-5872-025-SP	26 g	26 mg-0.26 g	10-25	184.0	21.4	400/27.5	1
Bio-SW-5872-040-SP	38 g	38 mg-0.38 g	15-30	184.4	26.7	400/27.5	1
Bio-SW-5872-080-SP	82 g	82 mg-0.82 g	20-50	257.4	31.2	350/24.0	1
Bio-SW-5872-120-SP	120 g	120 mg-1.2 g	30-60	261.5	38.6	300/20.7	1
Bio-SW-5872-220-SP	225 g	225 mg-2.3 g	40-80	223.5	61.4	300/20.7	1
Bio-SW-5872-330-SP	320 g	320 mg-3.2 g	40-80	280.2	61.4	250/17.2	1
Bio-SW-5872-800-SP	755 g	755mg-7.55g	40-80	382.9	78.2	100/6.9	1
Bio-SW-5872-1600-SP	1748 g	1.74g-17.48g	40-80	432.4	103.8	100/6.9	1
Bio-SW-5872-3000-SP	3268 g	3.26g-32.68g	40-80	509.5	127.5	100/6.9	1

* 兼容市场上所有快速液相制备色谱系统, **更大尺寸规格 (5kg-10kg)**, 请咨询订制。

产品特点

- 具有标准的Luer-Lok进液口和出液口，兼容各种快速液相制备色谱系统；
- 手动组装方便快捷，支持串联使用；
- 预填式快速分离柱可直接使用；
- 上样空柱可用作固体上样，显著提高分离性能；
- 4g-330g 10种流行尺寸可供选择；
- 加固结构设计，支持多次使用。



iLOK 预装柱 80%



iLOK 空柱

产品信息

无定形硅胶, 粒径 40-63 μ m, 孔径 60 \AA (比表面积 500 m²/g, pH 6.5-7.5, 上样量 0.1-10%)

产品编码	柱尺寸	上样量	流速 (ml/min)	柱长度 (mm)	柱内径 (mm)	最大工作压力 (psi/bar)	包装规格(根/盒)	
							小包装	大包装
SD-5101-004	4 g	4 mg-0.4 g	15-40	115.1	12.8	200/13.8	24	120
SD-5101-012	12 g	12 mg-1.2 g	30-60	137.8	21.4	200/13.8	24	108
SD-5101-025	25 g	25 mg-2.5 g	30-60	188.2	21.6	200/13.8	20	80
SD-5101-040	40 g	40 mg-4.0 g	40-70	188.7	26.8	200/13.8	12	48
SD-5101-060	60 g	60 mg-6.0 g	60-150	173.3	36.6	200/13.8	12	24
SD-5101-080	80 g	80 mg-8.0 g	50-100	263.5	31.2	200/13.8	10	20
SD-5101-100	100 g	100 mg-10 g	80-220	146.6	60.4	150/10.3	6	12
SD-5101-120	120 g	120 mg-12 g	60-150	277.7	36.6	200/13.8	8	16
SD-5101-220	220 g	220 mg-22 g	80-220	218.5	60.6	150/10.3	4	8
SD-5101-330	330 g	330 mg-33 g	80-220	271.6	60.6	150/10.3	2	5

* 兼容市场上所有快速液相制备色谱系统。

iLOK® 系列固体上样空柱 (iLOKTM 固体上样空柱, 配有旋盖、滤片、分流挡片、O 形圈和端帽)

产品编码	产品描述	柱体积 (mL)	长度 (mm)	柱内径 (mm)	最大工作压力 (psi/bar)	包装规格(根/盒)	
						小包装	大包装
SD-0000-004	空固体装料筒, 4 g	8	60	12.8	200/13.8	24	120
SD-0000-012	空固体装料筒, 12g	27	76	21.8	200/13.8	24	108
SD-0000-025	空固体装料筒, 25 g	46	126	21.6	200/13.8	20	80
SD-0000-040	空固体装料筒, 40 g	70	125	26.8	200/13.8	12	48
SD-0000-060	空固体装料筒, 60 g	104	99	36.6	200/13.8	12	24
SD-0000-080	空固体装料筒, 80 g	147	193	31.2	200/13.8	10	20
SD-0000-100	空固体装料筒, 100 g	176	61	60.4	150/10.3	6	12
SD-0000-120	空固体装料筒, 120 g	215	204	36.6	200/13.8	8	16
SD-0000-220	空固体装料筒, 220 g	377	131	60.6	150/10.3	4	8
SD-0000-330	空固体装料筒, 330 g	539	187	60.6	150/10.3	2	5
SD-0000-800	空固体装料筒, 800 g	1395	122	127	100/6.9	1	—
SD-0000-1600	空固体装料筒, 1600 g	2760	230	127	100/6.9	1	—
SD-0000-3000	空固体装料筒, 3000 g	5165	420	127	100/6.9	1	—
SD-0000-5000	空固体装料筒, 5000 g	8610	692	127	100/6.9	1	—
SD-0000-7000	空固体装料筒, 7000 g	12510	1000	127	100/6.9	1	—

* 兼容市场上所有快速液相制备色谱系统。

固体上样解决方案	可选配件和散装硅胶
<p>固体上样是把要纯化的样品负载到色谱柱中的有用技术, 特别是在样品溶解度偏低情况下。此时, iLOK® 上样柱是一个非常不错的选择。即将样品溶解在合适的溶剂中, 然后吸附在硅藻土上, 通过旋蒸去除残留溶剂, 再把吸附剂装填到部分填充的分离柱顶部或空的分离柱中。</p> 	<p>iLOK® 固体上样空柱配有旋盖、滤片、分流挡片、O-ring 和端帽, 以及散装硅胶可供选择。</p> 

全新iLOK[®]-SL固体上样分离柱采用旋盖设计，预留15%顶部上样空间。

灵活性及高性能

iLOK[®]-SL固体上样分离柱，为用户提供了便捷的手动组装模式，以及灵活多样的上样方式，方便液体进样或固体上样。独一无二的专有灌装技术为纯化化合物提供了高效的解决方案和良好的重现性。

通用性和安全性

iLOK[®]-SL 固体上样分离柱具有多种流行尺寸可供选择 (3.5g, 10g, 20g, 35g, 70g, 100g, 185g, 280g)，上样量范围可以从毫克到几十克，预装填的固定相包括硅胶、氧化铝、C18、C8、C4、Diol、CN、NH₂、SAX 或者 SCX，能满足用户的多种需求。加固结构设计，最大工作压力达 200 psi，兼容市场上各类快速液相制备色谱系统。

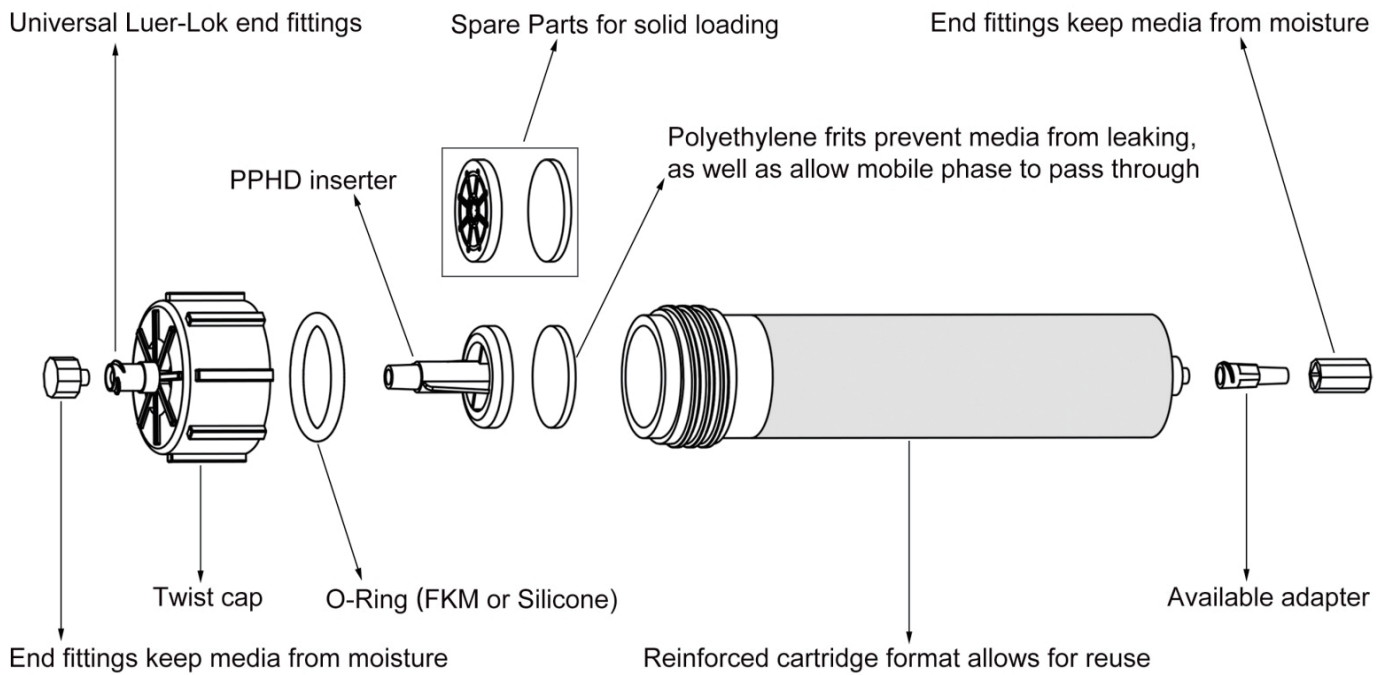
产品特点

- 标准的Luer-Lok进液口和出液口
- 灵活多样的上样方式
- 最大工作压力达200 psi
- 创新设计便于手动组装
- 优于竞争对手的分离度

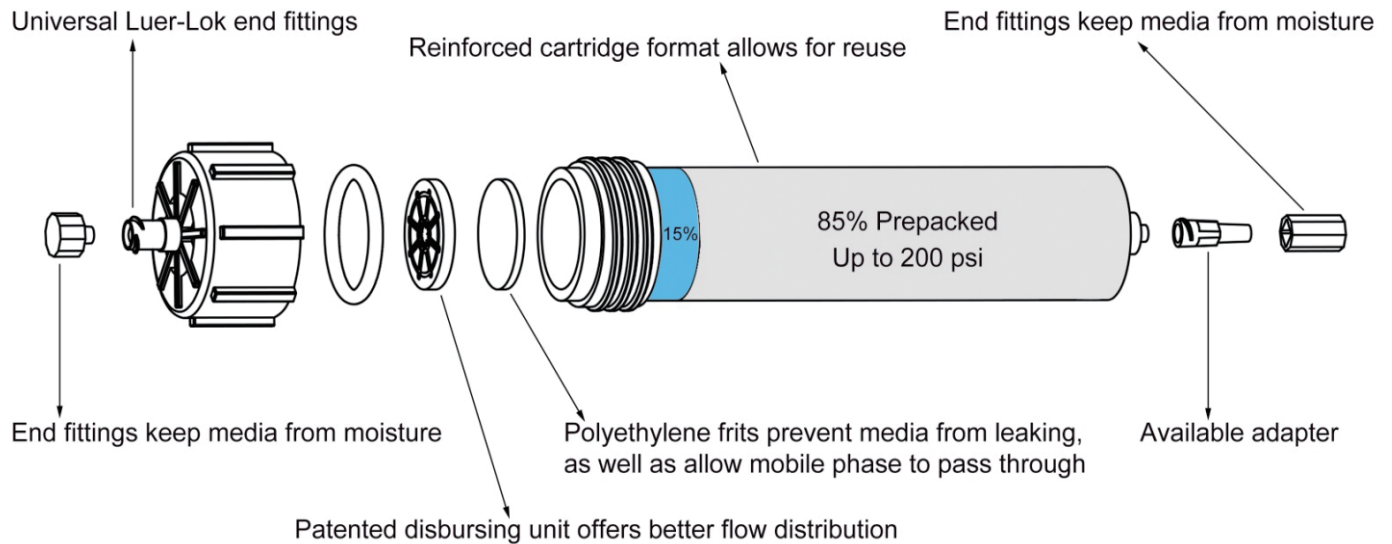


iLOK™ SL分离柱结构图

液体进样标准组件



固体上样iLOK™ SL分离柱 15%样品和85%预包装填料



⚠ 使用前确保盖子完全拧紧。

User Guideline

Sample Loading Guideline

Pre-equilibrating cartridge

- Remove end fittings.
- Eliminate the thermal effect from solvent adsorption on a dry cartridge.
- Ensure pre-equilibrium between the solvent and the silica.
- Entrapped air, the thermal effect and lack of equilibrium can cause separation, purity and recovery problems, especially with early eluting compounds.
- In general the recommended pre-equilibration volume is 3-5 column volumes prior to sample loading. If using gradient elution, pre-equilibrate with the starting solvent mixture.

Loading samples

- Liquid loading: each iLOK™ cartridges is supplied with a built-in inserter, which allows liquid injection via a syringe.
- Solid loading: if internal solid loading is to be used, this inserter must be removed. For optional purification with iLOK™ -SL cartridges follow steps as shown below.



Screw cap from the cartridge.



Press the center post and remove the PPHD inserter from cartridge.



Add media into the headspace and tap lightly. Don't overfill.



Add a top frit on the added media and align the frit horizontally.



Use the frit insertion rod to press the fruit into space.



Add a dispersing unit on the top frit.



Put back the screw cap onto the cartridge.



The tightening process will set the frit into place.

iLOK™-SL cartridges offer users convenience for manual assembly, allowing for flexible sample loading methods: solid loading and direct liquid injection.

⚠ Ensure cap is fully tightened before use.

无定形硅胶, 粒径 40–63 μm, 孔径 60 Å (比表面积 500 m²/g, pH 6.5–7.5, 上样量 0.1–10%)

产品编码	柱尺寸	上样量	流速 (ml/min)	柱长度 (mm)	柱内径 (mm)	最大工作压力 (psi/bar)	包装规格(根/盒)	
							小包装	大包装
SL-5101-004	3.5 g	3.5 mg–0.35 g	15–40	115.1	12.8	200/13.8	24	120
SL-5101-012	10 g	10 mg–1.0 g	30–60	137.8	21.4	200/13.8	24	108
SL-5101-025	20 g	20 mg–2.0 g	30–60	188.2	21.6	200/13.8	20	80
SL-5101-040	35 g	35 mg–3.5 g	40–70	188.7	26.8	200/13.8	12	48
SL-5101-080	70 g	70 mg–7.0 g	50–100	263.5	31.2	200/13.8	10	20
SL-5101-120	100 g	100 mg–10 g	60–150	277.7	36.6	200/13.8	8	16
SL-5101-220	185 g	185 mg–18.5 g	80–220	218.5	60.6	150/10.3	4	8
SL-5101-330	280 g	280 mg–28 g	80–220	271.6	60.6	150/10.3	2	5

* 兼容市场上所有快速液相制备色谱系统。

高容量球形硅胶, 粒径 25 μm, 孔径 50 Å (比表面积 700 m²/g, pH 5.0–8.0, 上样量 0.1–30%)

产品编码	柱尺寸	上样量	流速 (ml/min)	柱长度 (mm)	柱内径 (mm)	最大工作压力 (psi/bar)	包装规格(根/盒)	
							小包装	大包装
SL-2102-004-SP(H)	3.5 g	3.5 mg–1.05 g	15–30	115.1	12.8	200/13.8	24	120
SL-2102-012-SP(H)	10 g	10 mg–3.0 g	25–50	137.8	21.4	200/13.8	24	108
SL-2102-025-SP(H)	20 g	20 mg–6.0 g	25–50	188.2	21.6	200/13.8	20	80
SL-2102-040-SP(H)	35 g	35 mg–10.5 g	30–60	188.7	26.8	200/13.8	12	48
SL-2102-080-SP(H)	70 g	70 mg–21 g	40–80	263.5	31.2	200/13.8	10	20
SL-2102-120-SP(H)	100 g	100 mg–30 g	45–90	277.7	36.6	200/13.8	8	16
SL-2102-220-SP(H)	185 g	185 mg–55.5 g	60–120	218.5	60.6	150/10.3	4	8
SL-2102-330-SP(H)	280 g	280 mg–84 g	60–120	271.6	60.6	150/10.3	2	5

* 兼容市场上所有快速液相制备色谱系统。

高效球形二氧化硅, 20–45 μm, 70 Å (表面积 500 m²/g, pH 6.0–8.0, 上样量 0.1–15%)

产品编码	柱尺寸	上样量	流速 (ml/min)	柱长度 (mm)	柱内径 (mm)	最大工作压力 (psi/bar)	包装规格(根/盒)	
							小包装	大包装
SL-2102-004-SP	3.5 g	3.5 mg–0.53 g	15–30	115.1	12.8	200/13.8	24	120
SL-2102-012-SP	10 g	10 mg–1.5 g	25–50	137.8	21.4	200/13.8	24	108
SL-2102-025-SP	20 g	20 mg–3.0 g	25–50	188.2	21.6	200/13.8	20	80
SL-2102-040-SP	35 g	35 mg–5.3 g	30–60	188.7	26.8	200/13.8	12	48
SL-2102-080-SP	70 g	70 mg–10.5 g	40–80	263.5	31.2	200/13.8	10	20
SL-2102-120-SP	100 g	100 mg–15 g	45–90	277.7	36.6	200/13.8	8	16
SL-2102-220-SP	185 g	185 mg–27.8 g	60–120	218.5	60.6	150/10.3	4	8
SL-2102-330-SP	280 g	280 mg–42 g	60–120	271.6	60.6	150/10.3	2	5

* 兼容市场上所有快速液相制备色谱系统。

中性氧化铝, 粒径 50-75 μ m, 孔径 55 Å (比表面积 155 m²/g, pH 6.5-7.5, 上样量 0.1-4%)

产品编码	柱尺寸	上样量	流速 (ml/min)	柱长度 (mm)	柱内径 (mm)	最大工作压力 (psi/bar)	包装规格(根/盒)	
							小包装	大包装
SL-8601-004-N	7 g	7 mg-0.28 g	10-30	115.1	12.8	200/13.8	24	120
SL-8601-012-N	20 g	20 mg-0.8 g	15-45	137.8	21.4	200/13.8	24	108
SL-8601-025-N	40 g	40 mg-1.6 g	15-45	188.2	21.6	200/13.8	20	80
SL-8601-040-N	70 g	70 mg-2.8 g	20-50	188.7	26.8	200/13.8	12	48
SL-8601-080-N	140 g	140 mg-5.6 g	30-70	263.5	31.2	200/13.8	10	20
SL-8601-120-N	200 g	0.2 g-8.0 g	40-80	277.7	36.6	200/13.8	8	16
SL-8601-220-N	370 g	0.37 g-14.8 g	50-120	218.5	60.6	150/10.3	4	8
SL-8601-330-N	560 g	0.56 g-22.4 g	50-120	271.6	60.6	150/10.3	2	5

* 兼容市场上所有快速液相制备色谱系统。

酸性氧化铝, 粒径 50-75 μ m, 孔径 55 Å (比表面积 155 m²/g, pH 3.8-4.8, 上样量 0.1-4%)

产品编码	柱尺寸	上样量	流速 (ml/min)	柱长度 (mm)	柱内径 (mm)	最大工作压力 (psi/bar)	包装规格(根/盒)	
							小包装	大包装
SL-8601-004-A	7 g	7 mg-0.28 g	10-30	115.1	12.8	200/13.8	24	120
SL-8601-012-A	20 g	20 mg-0.8 g	15-45	137.8	21.4	200/13.8	24	108
SL-8601-025-A	40 g	40 mg-1.6 g	15-45	188.2	21.6	200/13.8	20	80
SL-8601-040-A	70 g	70 mg-2.8 g	20-50	188.7	26.8	200/13.8	12	48
SL-8601-080-A	140 g	140 mg-5.6 g	30-70	263.5	31.2	200/13.8	10	20
SL-8601-120-A	200 g	0.2 g-8.0 g	40-80	277.7	36.6	200/13.8	8	16
SL-8601-220-A	370 g	0.37 g-14.8 g	50-120	218.5	60.6	150/10.3	4	8
SL-8601-330-A	560 g	0.56 g-22.4 g	50-120	271.6	60.6	150/10.3	2	5

* 兼容市场上所有快速液相制备色谱系统。

碱性氧化铝, 粒径 50-75 μ m, 孔径 55 Å (比表面积 155 m²/g, pH 9.0-10.0, 上样量 0.1-4%)

产品编码	柱尺寸	上样量	流速 (ml/min)	柱长度 (mm)	柱内径 (mm)	最大工作压力 (psi/bar)	包装规格(根/盒)	
							小包装	大包装
SL-8601-004-B	7 g	7 mg-0.28 g	10-30	115.1	12.8	200/13.8	24	120
SL-8601-012-B	20 g	20 mg-0.8 g	15-45	137.8	21.4	200/13.8	24	108
SL-8601-025-B	40 g	40 mg-1.6 g	15-45	188.2	21.6	200/13.8	20	80
SL-8601-040-B	70 g	70 mg-2.8 g	20-50	188.7	26.8	200/13.8	12	48
SL-8601-080-B	140 g	140 mg-5.6 g	30-70	263.5	31.2	200/13.8	10	20
SL-8601-120-B	200 g	0.2 g-8.0 g	40-80	277.7	36.6	200/13.8	8	16
SL-8601-220-B	370 g	0.37 g-14.8 g	50-120	218.5	60.6	150/10.3	4	8
SL-8601-330-B	560 g	0.56 g-22.4 g	50-120	271.6	60.6	150/10.3	2	5

* 兼容市场上所有快速液相制备色谱系统。

超纯无定形 C18, 粒径 40-63 μm , 孔径 60 \AA (碳含量 17%, 封端, 比表面积 500 m^2/g , 上样量 0.1-2%)

产品编码	柱尺寸	上样量	流速 (ml/min)	柱长度 (mm)	柱内径 (mm)	最大工作压力 (psi/bar)	包装规格 (根/盒)
SL-5201-004-IR	5 g	5 mg-100 mg	10-20	115.1	12.8	200/13.8	2
SL-5201-012-IR	20 g	20mg-0.40g	15-30	137.8	21.4	200/13.8	1
SL-5201-025-IR	32 g	32 mg-0.64 g	15-30	188.2	21.6	200/13.8	1
SL-5201-040-IR	47 g	47 mg-0.94 g	20-40	188.7	26.8	200/13.8	1
SL-5201-080-IR	103 g	103 mg-2.1 g	30-60	263.5	31.2	200/13.8	1
SL-5201-120-IR	153 g	153 mg-3.1 g	40-80	277.7	36.6	200/13.8	1
SL-5201-220-IR	290 g	290 mg-5.8 g	50-100	218.5	60.6	150/10.3	1
SL-5201-330-IR	405 g	405 mg-8.1 g	50-100	271.6	60.6	150/10.3	1

* 兼容市场上所有快速液相制备色谱系统。

超纯无定形 C18, 粒径 40-63 μm , 孔径 90 \AA (碳含量 15%, 封端, 比表面积 400 m^2/g , 上样量 0.1-2%)

产品编码	柱尺寸	上样量	流速 (ml/min)	柱长度 (mm)	柱内径 (mm)	最大工作压力 (psi/bar)	包装规格 (根/盒)
SL-5211-004-IR	4.5 g	4.5 mg-90 mg	10-20	115.1	12.8	200/13.8	2
SL-5211-012-IR	17 g	17 mg-0.34 g	15-30	137.8	21.4	200/13.8	1
SL-5211-025-IR	28 g	28 mg-0.56 g	15-30	188.2	21.6	200/13.8	1
SL-5211-040-IR	40 g	40 mg-0.80 g	20-40	188.7	26.8	200/13.8	1
SL-5211-080-IR	90 g	90 mg-1.8 g	30-60	263.5	31.2	200/13.8	1
SL-5211-120-IR	132 g	132 mg-2.64 g	40-80	277.7	36.6	200/13.8	1
SL-5211-220-IR	250 g	250 mg-5.0 g	50-100	218.5	60.6	150/10.3	1
SL-5211-330-IR	360 g	360 mg-7.2 g	50-100	271.6	60.6	150/10.3	1

* 兼容市场上所有快速液相制备色谱系统。

高性能球形 C18, 粒径 20-30 μm , 孔径 50 \AA (碳含量 18.5%, 封端, 比表面积 700 m^2/g , 上样量 0.1-3%)

产品编码	柱尺寸	上样量	流速 (ml/min)	柱长度 (mm)	柱内径 (mm)	最大工作压力 (psi/bar)	包装规格 (根/盒)
SL-5202-004-SP(H)	5 g	5 mg-150 mg	5-15	115.1	12.8	200/13.8	2
SL-5202-012-SP(H)	20 g	20mg-0.60g	10-25	137.8	21.4	200/13.8	1
SL-5202-025-SP(H)	32 g	32 mg-0.96 g	10-25	188.2	21.6	200/13.8	1
SL-5202-040-SP(H)	47 g	47 mg-1.41 g	15-30	188.7	26.8	200/13.8	1
SL-5202-080-SP(H)	103 g	103 mg-3.09 g	20-50	263.5	31.2	200/13.8	1
SL-5202-120-SP(H)	153 g	153 mg-4.59 g	30-60	277.7	36.6	200/13.8	1
SL-5202-220-SP(H)	290 g	290 mg-8.7 g	40-80	218.5	60.6	150/10.3	1
SL-5202-330-SP(H)	405 g	405 mg-12.2 g	40-80	271.6	60.6	150/10.3	1

* 兼容市场上所有快速液相制备色谱系统。

超纯球形 C18, 粒径 40-60 μ m, 孔径 120 \AA (碳含量 17%, 封端, 比表面积 300m²/g, 上样量 0.1-1.5%)

产品编码	柱尺寸	上样量	流速 (ml/min)	柱长度 (mm)	柱内径 (mm)	最大工作压力 (psi/bar)	包装规格 (根/盒)
SL-5231-004-SP	3.8 g	3.8 mg-57 mg	10-20	115.1	12.8	200/13.8	2
SL-5231-012-SP	15 g	15 mg-0.23 g	15-30	137.8	21.4	200/13.8	1
SL-5231-025-SP	23 g	23 mg-0.35 g	15-30	188.2	21.6	200/13.8	1
SL-5231-040-SP	35 g	35 mg-0.53 g	20-40	188.7	26.8	200/13.8	1
SL-5231-080-SP	76 g	76 mg-1.14 g	30-60	263.5	31.2	200/13.8	1
SL-5231-120-SP	110 g	110 mg-1.65 g	40-80	277.7	36.6	200/13.8	1
SL-5231-220-SP	210 g	210 mg-3.15 g	50-100	218.5	60.6	150/10.3	1
SL-5231-330-SP	300 g	300 mg-4.5 g	50-100	271.6	60.6	150/10.3	1

* 兼容市场上所有快速液相制备色谱系统。

高性能球形 C18, 粒径 30-50 μ m, 孔径 120 \AA (碳含量 17%, 封端, 比表面积 300m²/g, 上样量 0.1-2%)

产品编码	柱尺寸	上样量	流速 (ml/min)	柱长度 (mm)	柱内径 (mm)	最大工作压力 (psi/bar)	包装规格 (根/盒)
SL-5232-004-SP	3.7 g	3.7 mg-74 mg	5-15	115.1	12.8	200/13.8	2
SL-5232-012-SP	13 g	13 mg-0.26 g	10-25	137.8	21.4	200/13.8	1
SL-5232-025-SP	22 g	22 mg-0.44 g	10-25	188.2	21.6	200/13.8	1
SL-5232-040-SP	33 g	33 mg-0.66 g	15-30	188.7	26.8	200/13.8	1
SL-5232-080-SP	72 g	72 mg-1.44 g	20-50	263.5	31.2	200/13.8	1
SL-5232-120-SP	106 g	106 mg-2.12 g	30-60	277.7	36.6	200/13.8	1
SL-5232-220-SP	205 g	205 mg-4.1 g	40-80	218.5	60.6	150/10.3	1
SL-5232-330-SP	285 g	285 mg-5.7 g	40-80	271.6	60.6	150/10.3	1

* 兼容市场上所有快速液相制备色谱系统。

超纯球形 C18, 粒径 40-75 μ m, 孔径 100 \AA (碳含量 17%, 封端, 比表面积 300 m²/g, 上样量 0.1-1.5%)

产品编码	柱尺寸	上样量	流速 (ml/min)	柱长度 (mm)	柱内径 (mm)	最大工作压力 (psi/bar)	包装规格 (根/盒)
SL-5221-004-SP	3.9 g	3.9 mg-59 mg	10-20	115.1	12.8	200/13.8	2
SL-5221-012-SP	15 g	15 mg-0.23 g	15-30	137.8	21.4	200/13.8	1
SL-5221-025-SP	25 g	25 mg-0.38 g	15-30	188.2	21.6	200/13.8	1
SL-5221-040-SP	36 g	36 mg-0.54 g	20-40	188.7	26.8	200/13.8	1
SL-5221-080-SP	80 g	80 mg-1.2 g	30-60	263.5	31.2	200/13.8	1
SL-5221-120-SP	120 g	120 mg-1.8 g	40-80	277.7	36.6	200/13.8	1
SL-5221-220-SP	225 g	225 mg-3.38 g	50-100	218.5	60.6	150/10.3	1
SL-5221-330-SP	330 g	330 mg-4.95 g	50-100	271.6	60.6	150/10.3	1

* 兼容市场上所有快速液相制备色谱系统。

高性能球形 C18, 粒径 20-45 μ m, 孔径 100 \AA (碳含量 17%, 封端, 比表面积 320m²/g, 上样量 0.1-2%)

产品编码	柱尺寸	上样量	流速 (ml/min)	柱长度 (mm)	柱内径 (mm)	最大工作压力 (psi/bar)	包装规格 (根/盒)
SL-8222-004-SP	4.6 g	4.6 mg-92 mg	5-15	115.1	12.8	200/13.8	2
SL-8222-012-SP	17 g	17 mg-0.34 g	10-25	137.8	21.4	200/13.8	1
SL-8222-025-SP	28 g	28 mg-0.56 g	10-25	188.2	21.6	200/13.8	1
SL-8222-040-SP	40 g	40 mg-0.8 g	15-30	188.7	26.8	200/13.8	1
SL-8222-080-SP	90 g	90 mg-1.8 g	20-50	263.5	31.2	200/13.8	1
SL-8222-120-SP	132 g	132 mg-2.64 g	30-60	277.7	36.6	200/13.8	1
SL-8222-220-SP	255 g	255 mg-5.1 g	40-80	218.5	60.6	150/10.3	1
SL-8222-330-SP	360 g	360 mg-7.2 g	40-80	271.6	60.6	150/10.3	1

* 兼容市场上所有快速液相制备色谱系统。

高效球形 C18(AQ), 20-45 μ m, 100 \AA (碳含量 10%, 端盖, 表面积 320 m²/g, 上样量 0.1-2%)

产品编码	柱尺寸	上样量	流速 (ml/min)	柱长度 (mm)	柱内径 (mm)	最大工作压力 (psi/bar)	包装规格 (根/盒)
SL-5222-004-SP(AQ)	4.6 g	4.6 mg-92 mg	5-15	115.1	12.8	200/13.8	2
SL-5222-012-SP(AQ)	17 g	17 mg-0.34 g	10-25	137.8	21.4	200/13.8	1
SL-5222-025-SP(AQ)	28 g	28 mg-0.56 g	10-25	188.2	21.6	200/13.8	1
SL-5222-040-SP(AQ)	40 g	40 mg-0.8 g	15-30	188.7	26.8	200/13.8	1
SL-5222-080-SP(AQ)	90 g	90 mg-1.8 g	20-50	263.5	31.2	200/13.8	1
SL-5222-120-SP(AQ)	132 g	132 mg-2.64 g	30-60	277.7	36.6	200/13.8	1
SL-5222-220-SP(AQ)	255 g	255 mg-5.1 g	40-80	218.5	60.6	150/10.3	1
SL-5222-330-SP(AQ)	360 g	360 mg-7.2 g	40-80	271.6	60.6	150/10.3	1

* 兼容市场上所有快速液相制备色谱系统。

高性能球形 CN, 粒径 20-45 μ m, 孔径 100 \AA (碳含量 5.5%, 封端, 比表面积 320 m²/g, 上样量 0.1-2%)

产品编码	柱尺寸	上样量	流速 (ml/min)	柱长度 (mm)	柱内径 (mm)	最大工作压力 (psi/bar)	包装规格 (根/盒)
SL-5322-004-SP	4.6 g	4.6 mg-92 mg	5-15	115.1	12.8	200/13.8	2
SL-5322-012-SP	17 g	17 mg-0.34 g	10-25	137.8	21.4	200/13.8	1
SL-5322-025-SP	28 g	28 mg-0.56 g	10-25	188.2	21.6	200/13.8	1
SL-5322-040-SP	40 g	40 mg-0.8 g	15-30	188.7	26.8	200/13.8	1
SL-5322-080-SP	90 g	90 mg-1.8 g	20-50	263.5	31.2	200/13.8	1
SL-5322-120-SP	132 g	132 mg-2.64 g	30-60	277.7	36.6	200/13.8	1
SL-5322-220-SP	255 g	255 mg-5.1 g	40-80	218.5	60.6	150/10.3	1
SL-5322-330-SP	360 g	360 mg-7.2 g	40-80	271.6	60.6	150/10.3	1

* 兼容市场上所有快速液相制备色谱系统。

高性能球形 C4, 粒径 20-45 μm , 孔径 100 Å (碳含量 5.8%, 封端, 比表面积 320 m^2/g , 上样量 0.1-2%)

产品编码	柱尺寸	上样量	流速 (ml/min)	柱长度 (mm)	柱内径 (mm)	最大工作压力 (psi/bar)	包装规格 (根/盒)
SL-5422-004-SP	4.6 g	4.6 mg-92 mg	5-15	115.1	12.8	200/13.8	2
SL-5422-012-SP	17 g	17 mg-0.34 g	10-25	137.8	21.4	200/13.8	1
SL-5422-025-SP	28 g	28 mg-0.56 g	10-25	188.2	21.6	200/13.8	1
SL-5422-040-SP	40 g	40 mg-0.8 g	15-30	188.7	26.8	200/13.8	1
SL-5422-080-SP	90 g	90 mg-1.8 g	20-50	263.5	31.2	200/13.8	1
SL-5422-120-SP	132 g	132 mg-2.64 g	30-60	277.7	36.6	200/13.8	1
SL-5422-220-SP	255 g	255 mg-5.1 g	40-80	218.5	60.6	150/10.3	1
SL-5422-330-SP	360 g	360 mg-7.2 g	40-80	271.6	60.6	150/10.3	1

* 兼容市场上所有快速液相制备色谱系统。

高性能球形 C8, 粒径 20-45 μm , 孔径 100 Å (碳含量 7%, 封端, 比表面积 320 m^2/g , 上样量 0.1-2%)

产品编码	柱尺寸	上样量	流速 (ml/min)	柱长度 (mm)	柱内径 (mm)	最大工作压力 (psi/bar)	包装规格 (根/盒)
SL-5822-004-SP	4.6 g	4.6 mg-92 mg	5-15	115.1	12.8	200/13.8	2
SL-5822-012-SP	17 g	17 mg-0.34 g	10-25	137.8	21.4	200/13.8	1
SL-5822-025-SP	28 g	28 mg-0.56 g	10-25	188.2	21.6	200/13.8	1
SL-5822-040-SP	40 g	40 mg-0.8 g	15-30	188.7	26.8	200/13.8	1
SL-5822-080-SP	90 g	90 mg-1.8 g	20-50	263.5	31.2	200/13.8	1
SL-5822-120-SP	132 g	132 mg-2.64 g	30-60	277.7	36.6	200/13.8	1
SL-5822-220-SP	255 g	255 mg-5.1 g	40-80	218.5	60.6	150/10.3	1
SL-5822-330-SP	360 g	360 mg-7.2 g	40-80	271.6	60.6	150/10.3	1

* 兼容市场上所有快速液相制备色谱系统。

高性能球形 C8(AQ), 粒径 20-45 μm , 孔径 100 Å (碳含量 7%, 封端, 比表面积 320 m^2/g , 上样量 0.1-2%)

产品编码	柱尺寸	上样量	流速 (ml/min)	柱长度 (mm)	柱内径 (mm)	最大工作压力 (psi/bar)	包装规格 (根/盒)
SL-5822-004-SP(AQ)	4.6 g	4.6 mg-92 mg	5-15	115.1	12.8	200/13.8	2
SL-5822-012-SP(AQ)	17 g	17 mg-0.34 g	10-25	137.8	21.4	200/13.8	1
SL-5822-025-SP(AQ)	28 g	28 mg-0.56 g	10-25	188.2	21.6	200/13.8	1
SL-5822-040-SP(AQ)	40 g	40 mg-0.8 g	15-30	188.7	26.8	200/13.8	1
SL-5822-080-SP(AQ)	90 g	90 mg-1.8 g	20-50	263.5	31.2	200/13.8	1
SL-5822-120-SP(AQ)	132 g	132 mg-2.64 g	30-60	277.7	36.6	200/13.8	1
SL-5822-220-SP(AQ)	255 g	255 mg-5.1 g	40-80	218.5	60.6	150/10.3	1
SL-5822-330-SP(AQ)	360 g	360 mg-7.2 g	40-80	271.6	60.6	150/10.3	1

* 兼容市场上所有快速液相制备色谱系统。

高性能球形 Diol, 粒径 20-45 μm , 孔径 100 \AA (碳含量 5%, 封端, 比表面积 320 m^2/g , 上样量 0.1-2%)

产品编码	柱尺寸	上样量	流速 (ml/min)	柱长度 (mm)	柱内径 (mm)	最大工作压力 (psi/bar)	包装规格 (根/盒)
SL-5922-004-SP	4.6 g	4.6 mg-92 mg	5-15	115.1	12.8	200/13.8	2
SL-5922-012-SP	17 g	17 mg-0.34 g	10-25	137.8	21.4	200/13.8	1
SL-5922-025-SP	28 g	28 mg-0.56 g	10-25	188.2	21.6	200/13.8	1
SL-5922-040-SP	40 g	40 mg-0.8 g	15-30	188.7	26.8	200/13.8	1
SL-5922-080-SP	90 g	90 mg-1.8 g	20-50	263.5	31.2	200/13.8	1
SL-5922-120-SP	132 g	132 mg-2.64 g	30-60	277.7	36.6	200/13.8	1
SL-5922-220-SP	255 g	255 mg-5.1 g	40-80	218.5	60.6	150/10.3	1
SL-5922-330-SP	360 g	360 mg-7.2 g	40-80	271.6	60.6	150/10.3	1

* 兼容市场上所有快速液相制备色谱系统。

超纯无定形 NH_2 , 粒径 40-63 μm , 孔径 60 \AA (氨基含量 1.3 mmol/g, 封端, 比表面积 500 m^2/g , 上样量 0.1-2%)

产品编码	柱尺寸	上样量	流速 (ml/min)	柱长度 (mm)	柱内径 (mm)	最大工作压力 (psi/bar)	包装规格 (根/盒)
SL-5501-004-IR	5 g	5 mg-100 mg	10-20	115.1	12.8	200/13.8	2
SL-5501-012-IR	20 g	20mg-0.40g	15-30	137.8	21.4	200/13.8	1
SL-5501-025-IR	32 g	32 mg-0.64 g	15-30	188.2	21.6	200/13.8	1
SL-5501-040-IR	47 g	47 mg-0.94 g	20-40	188.7	26.8	200/13.8	1
SL-5501-080-IR	103 g	103 mg-2.1 g	30-60	263.5	31.2	200/13.8	1
SL-5501-120-IR	153 g	153 mg-3.1 g	40-80	277.7	36.6	200/13.8	1
SL-5501-220-IR	290 g	290 mg-5.8 g	50-100	218.5	60.6	150/10.3	1
SL-5501-330-IR	405 g	405 mg-8.1 g	50-100	271.6	60.6	150/10.3	1

* 兼容市场上所有快速液相制备色谱系统。

高性能球形 NH_2 , 粒径 20-30 μm , 孔径 50 \AA (氨基含量 1.8 mmol/g, 封端, 比表面积 700 m^2/g , 上样量 0.1-3%)

产品编码	柱尺寸	上样量	流速 (ml/min)	柱长度 (mm)	柱内径 (mm)	最大工作压力 (psi/bar)	包装规格 (根/盒)
SL-5502-004-SP(H)	5 g	5 mg-150 mg	5-15	115.1	12.8	200/13.8	2
SL-5502-012- SP(H)	20 g	20mg-0.60g	10-25	137.8	21.4	200/13.8	1
SL-5502-025- SP(H)	32 g	32 mg-0.96 g	10-25	188.2	21.6	200/13.8	1
SL-5502-040- SP(H)	47 g	47 mg-1.41 g	15-30	188.7	26.8	200/13.8	1
SL-5502-080- SP(H)	103 g	103 mg-3.09 g	20-50	263.5	31.2	200/13.8	1
SL-5502-120- SP(H)	153 g	153 mg-4.59 g	30-60	277.7	36.6	200/13.8	1
SL-5502-220- SP(H)	290 g	290 mg-8.7 g	40-80	218.5	60.6	150/10.3	1
SL-5502-330- SP(H)	405 g	405 mg-12.2 g	40-80	271.6	60.6	150/10.3	1

* 兼容市场上所有快速液相制备色谱系统。

超纯无定形 SAX, 粒径 40-63 μm , 孔径 60 \AA (碳含量 8%, 比表面积 500 m^2/g , 离子交换容量 0.200-0.260 meq/g)

产品编码	柱尺寸	最大上样量	流速 (ml/min)	柱长度 (mm)	柱内径 (mm)	最大工作压力 (psi/bar)	包装规格 (根/盒)
SL-5001-004-IR	5 g	1.00-1.30 meq	10-20	115.1	12.8	200/13.8	2
SL-5001-012-IR	20 g	4.00-5.20 meq	15-30	137.8	21.4	200/13.8	1
SL-5001-025-IR	32 g	6.40-8.32 meq	15-30	188.2	21.6	200/13.8	1
SL-5001-040-IR	47 g	9.40-12.2 meq	20-40	188.7	26.8	200/13.8	1
SL-5001-080-IR	103 g	20.6-26.8 meq	30-60	263.5	31.2	200/13.8	1
SL-5001-120-IR	153 g	30.6-39.8 meq	40-80	277.7	36.6	200/13.8	1
SL-5001-220-IR	290 g	58.0-75.4 meq	50-100	218.5	60.6	150/10.3	1
SL-5001-330-IR	405 g	81.0-105.3 meq	50-100	271.6	60.6	150/10.3	1

* 兼容市场上所有快速液相制备色谱系统。

超纯无定形 SCX, 粒径 40-63 μm , 孔径 60 \AA (碳含量 10%, 比表面积 500 m^2/g , 离子交换容量 0.307-0.341 meq/g)

产品编码	柱尺寸	最大上样量	流速 (ml/min)	柱长度 (mm)	柱内径 (mm)	最大工作压力 (psi/bar)	包装规格 (根/盒)
SL-5701-004-IR	5 g	1.54-1.71 meq	10-20	115.1	12.8	200/13.8	2
SL-5701-012-IR	20 g	6.14-6.82 meq	15-30	137.8	21.4	200/13.8	1
SL-5701-025-IR	32 g	9.82-10.9 meq	15-30	188.2	21.6	200/13.8	1
SL-5701-040-IR	47 g	14.4-16.0 meq	20-40	188.7	26.8	200/13.8	1
SL-5701-080-IR	103 g	31.6-35.1 meq	30-60	263.5	31.2	200/13.8	1
SL-5701-120-IR	153 g	47.0-52.2 meq	40-80	277.7	36.6	200/13.8	1
SL-5701-220-IR	290 g	89.0-98.9 meq	50-100	218.5	60.6	150/10.3	1
SL-5701-330-IR	405 g	124.3-138.1 meq	50-100	271.6	60.6	150/10.3	1

* 兼容市场上所有快速液相制备色谱系统。

高性能球形 ARG, 粒径 20-45 μm , 孔径 100 \AA (碳含量 6%, 封端, 比表面积 320 m^2/g , 上样量 0.1-2%)

产品编码	柱尺寸	上样量	流速 (ml/min)	柱长度 (mm)	柱内径 (mm)	最大工作压力 (psi/bar)	包装规格 (根/盒)
SL-5622-004-SP	4.6 g	4.6 mg-92 mg	5-15	115.1	12.8	200/13.8	2
SL-5622-012-SP	17 g	17 mg-0.34 g	10-25	137.8	21.4	200/13.8	1
SL-5622-025-SP	28 g	28 mg-0.56 g	10-25	188.2	21.6	200/13.8	1
SL-5622-040-SP	40 g	40 mg-0.8 g	15-30	188.7	26.8	200/13.8	1
SL-5622-080-SP	90 g	90 mg-1.8 g	20-50	263.5	31.2	200/13.8	1
SL-5622-120-SP	132 g	132 mg-2.64 g	30-60	277.7	36.6	200/13.8	1
SL-5622-220-SP	255 g	255 mg-5.1 g	40-80	218.5	60.6	150/10.3	1
SL-5622-330-SP	360 g	360 mg-7.2 g	40-80	271.6	60.6	150/10.3	1

* 兼容市场上所有快速液相制备色谱系统。

高效球形苯基,20-45 μ m,100 \AA (碳含量 10%,封端,比表面积 320 m²/g,上样量 0.1-2%)

产品编码	柱尺寸	上样量	流速 (ml/min)	柱长度 (mm)	柱内径 (mm)	最大工作压力 (psi/bar)	包装规格 (根/盒)
SL-5B22-004-SP	4.6 g	4.6 mg-92 mg	5-15	115.1	12.8	200/13.8	2
SL-5B22-012-SP	17 g	17 mg-0.34 g	10-25	137.8	21.4	200/13.8	1
SL-5B22-025-SP	28 g	28 mg-0.56 g	10-25	188.2	21.6	200/13.8	1
SL-5B22-040-SP	40 g	40 mg-0.8 g	15-30	188.7	26.8	200/13.8	1
SL-5B22-080-SP	90 g	90 mg-1.8 g	20-50	263.5	31.2	200/13.8	1
SL-5B22-120-SP	132 g	132 mg-2.64 g	30-60	277.7	36.6	200/13.8	1
SL-5B22-220-SP	255 g	255 mg-5.1 g	40-80	218.5	60.6	150/10.3	1
SL-5B22-330-SP	360 g	360 mg-7.2 g	40-80	271.6	60.6	150/10.3	1

* 兼容市场上所有快速液相制备色谱系统。

高效球形苯基己基,20-45 μ m,100 \AA (碳含量 10%,封端,比表面积 320 m²/g,上样量 0.1-2%)

产品编码	柱尺寸	上样量	流速 (ml/min)	柱长度 (mm)	柱内径 (mm)	最大工作压力 (psi/bar)	包装规格 (根/盒)
SL-5C22-004-SP	4.6 g	4.6 mg-92 mg	5-15	115.1	12.8	200/13.8	2
SL-5C22-012-SP	17 g	17 mg-0.34 g	10-25	137.8	21.4	200/13.8	1
SL-5C22-025-SP	28 g	28 mg-0.56 g	10-25	188.2	21.6	200/13.8	1
SL-5C22-040-SP	40 g	40 mg-0.8 g	15-30	188.7	26.8	200/13.8	1
SL-5C22-080-SP	90 g	90 mg-1.8 g	20-50	263.5	31.2	200/13.8	1
SL-5C22-120-SP	132 g	132 mg-2.64 g	30-60	277.7	36.6	200/13.8	1
SL-5C22-220-SP	255 g	255 mg-5.1 g	40-80	218.5	60.6	150/10.3	1
SL-5C22-330-SP	360 g	360 mg-7.2 g	40-80	271.6	60.6	150/10.3	1

* 兼容市场上所有快速液相制备色谱系统。

薄层色谱法 (Thin Layer Chromatography, TLC) 通常指以吸附剂为固定相的一种液相色谱法。即将固定相在玻璃、金属或塑料等光洁的表面上均匀地铺成薄层, 试样点在薄层的一端, 流动相借毛细作用流经固定相, 使被分离的物质展开。薄层色谱是吸附色谱, 展开过程中, 组分在两相之间发生多次吸附 - 解吸附平衡, 吸附牢的组分随展开剂移动慢, 吸附弱的组分随展开剂移动快, 一段时间后, 组分被分离, 各组分在薄层板上形成不同距离的斑点。

TLC 特点有灵敏度高、快速、简易、性价比高、安全, 操作简单。其可广泛应用于医药、化工、生化、环保、公安等科研及生产单位对某些物质的定性或定量的检测, 尤其是对某些微量或成分复杂的物质的分离和测定。

TLC 具体用途包括:

- 1、药品和制剂的质量控制和杂质检查;
- 2、化学反应进程的控制, 反应副产物的检查和中间体的分析;
- 3、分离、纯化条件的探索;
- 5、临床和生化检验;
- 6、毒物分析;
- 7、中药材品种的真伪检查和代用品的寻找;
- 8、中草药的成分分析和含量测定等。

SepaFlash[®] 薄层层析板是以超纯的吸附剂为原料, 配以独特的粘合剂以及防气泡制作工艺制作而成。

产品特点

- 优良的制作工艺, 层析板均匀、无气泡, 粘附性好, 不脱落;
- 高纯度、颗粒均匀的吸附剂原料, 金属等杂质含量少, 拖尾小、分离效果好、理论塔板数高;
- 批次稳定, 点样斑点小、便于系列分析;
- 分离时间短、灵敏度高斑点清晰、不扩散;
- Rf值恒定。



产品信息

产品编码	产品名称	产品规格
TL-8103-2106-TN	薄层层析硅胶板 (分析板)	200×200mm, F254, 20片/盒, 定性分析, 涂层厚度0.20-0.25mm
TL-8103-2106-TK	薄层层析硅胶板 (制备板)	200×200mm, F254, 20片/盒, 定量分析, 涂层厚度0.40-0.50mm
TL-8103-2116	薄层层析硅胶板 (铝箔板)	200×200mm, F254, 20片/盒, 定性分析, 涂层厚度0.20-0.25mm
TL-8601-2106-N	薄层层析中性氧化铝板	200×200mm, F254, 20片/盒, 定性分析, 涂层厚度0.20-0.25mm
TL-8601-2106-B	薄层层析碱性氧化铝板	200×200mm, F254, 20片/盒, 定性分析, 涂层厚度0.20-0.25mm

SepaFlash® 正相色谱填料主要应用于药物合成化学、天然产物、精细化工、石油产品等领域的分离和提纯。

产品特点

- 硅胶纯度高，金属杂质含量极低；
- 粒径分布范围窄，粒度合格率85%以上；
- 比表面积高，分离性能优异；
- 硅胶含水量稳定，pH值呈中性。



超纯柱层析硅胶

产品编码	颗粒形状	粒径范围	孔径	比表面积	加热减量	pH
ST5101-IR-500g	无定形	40-63 μ m (230-400目)	60 Å	500 m ² /g	6-7%	6.5-7.5
ST5101-IR-1kg	无定形	40-63 μ m (230-400目)	60 Å	500 m ² /g	6-7%	6.5-7.5
ST5101-IR-25kg	无定形	40-63 μ m (230-400目)	60 Å	500 m ² /g	6-7%	6.5-7.5
ST5102-IR-500g	无定形	25-40 μ m	60 Å	500 m ² /g	4-6%	6.5-7.5
ST5102-IR-1kg	无定形	25-40 μ m	60 Å	500 m ² /g	4-6%	6.5-7.5
ST5102-IR-25kg	无定形	25-40 μ m	60 Å	500 m ² /g	4-6%	6.5-7.5
ST2101-SP-500g	球形	40-75 μ m	70 Å	500 m ² /g	3-7%	6.0-8.0
ST2101-SP-1kg	球形	40-75 μ m	70 Å	500 m ² /g	3-7%	6.0-8.0
ST2101-SP-25kg	球形	40-75 μ m	70 Å	500 m ² /g	3-7%	6.0-8.0
ST2102-SP-500g	球形	20-45 μ m	70 Å	500 m ² /g	3-7%	6.0-8.0
ST2102-SP-1kg	球形	20-45 μ m	70 Å	500 m ² /g	3-7%	6.0-8.0
ST2102-SP-20kg	球形	20-45 μ m	70 Å	500 m ² /g	3-7%	6.0-8.0
ST2101-SP(H)-500g	球形	50 μ m	54 Å	680 m ² /g	4-10%	6.0-8.0
ST2101-SP(H)-1kg	球形	50 μ m	54 Å	680 m ² /g	4-10%	6.0-8.0
ST2101-SP(H)-20kg	球形	50 μ m	54 Å	680 m ² /g	4-10%	6.0-8.0
ST2102-SP(H)-500g	球形	25 μ m	50 Å	700 m ² /g	3-7%	5.0-8.0
ST2102-SP(H)-1kg	球形	25 μ m	50 Å	700 m ² /g	3-7%	5.0-8.0
ST2102-SP(H)-20kg	球形	25 μ m	50 Å	700 m ² /g	3-7%	5.0-8.0
ST2103-SP(H)-500g	球形	15 μ m	50 Å	700 m ² /g	3-7%	5.0-8.0
ST2103-SP(H)-1kg	球形	15 μ m	50 Å	700 m ² /g	3-7%	5.0-8.0
ST2103-SP(H)-20kg	球形	15 μ m	50 Å	700 m ² /g	3-7%	5.0-8.0

柱层析硅胶

产品编码	颗粒形状	粒径范围	孔径	比表面积	加热减量	pH
ST8101-500g	无定形	40-63 μm (230-400目)	60 Å	500 m ² /g	6%-7%	6.5-7.5
ST8101-1kg	无定形	40-63 μm (230-400目)	60 Å	500 m ² /g	6%-7%	6.5-7.5
ST8101-5kg	无定形	40-63 μm (230-400目)	60 Å	500 m ² /g	6%-7%	6.5-7.5
ST8101-25kg	无定形	40-63 μm (230-400目)	60 Å	500 m ² /g	6%-7%	6.5-7.5

柱层析氧化铝

中性氧化铝

产品编码	颗粒形状	粒径范围	孔径	比表面积	干燥失重	pH
ST8601-N-500g	无定形	50-75 μm (200-300目)	55 Å	155 m ² /g	≤1%	6.5-7.5
ST8601-N-1kg	无定形	50-75 μm (200-300目)	55 Å	155 m ² /g	≤1%	6.5-7.5
ST8601-N-5kg	无定形	50-75 μm (200-300目)	55 Å	155 m ² /g	≤1%	6.5-7.5
ST8601-N-25kg	无定形	50-75 μm (200-300目)	55 Å	155 m ² /g	≤1%	6.5-7.5

酸性氧化铝

产品编码	颗粒形状	粒径范围	孔径	比表面积	干燥失重	pH
ST8601-A-500g	无定形	50-75 μm (200-300目)	55 Å	155 m ² /g	≤1%	3.8-4.8
ST8601-A-1kg	无定形	50-75 μm (200-300目)	55 Å	155 m ² /g	≤1%	3.8-4.8
ST8601-A-5kg	无定形	50-75 μm (200-300目)	55 Å	155 m ² /g	≤1%	3.8-4.8
ST8601-A-25kg	无定形	50-75 μm (200-300目)	55 Å	155 m ² /g	≤1%	3.8-4.8

碱性氧化铝

产品编码	颗粒形状	粒径范围	孔径	比表面积	干燥失重	pH
ST8601-B-500g	无定形	50-75 μm (200-300目)	55 Å	155 m ² /g	≤1%	9.0-10.0
ST8601-B-1kg	无定形	50-75 μm (200-300目)	55 Å	155 m ² /g	≤1%	9.0-10.0
ST8601-B-5kg	无定形	50-75 μm (200-300目)	55 Å	155 m ² /g	≤1%	9.0-10.0
ST8601-B-25kg	无定形	50-75 μm (200-300目)	55 Å	155 m ² /g	≤1%	9.0-10.0

SepaFlash[®] 键合相色谱填料主要应用于药物合成化学、天然产物、精细化工、石油产品等领域的分离和提纯。

产品特点

- 填料纯度高，金属杂质含量极低；
- 粒径分布范围窄，分离性能优异；
- 负载量高，选择性强；
- 化学稳定性卓越，批次重现性高；
- 品种齐全，多种粒径和孔径可供选择。

超纯键合相硅胶

产品编码	颗粒形状	键合相种类	粒径范围	孔径	比表面积	碳含量
ST5201-IR-500g	无定形	C18	40-63 μm	60 Å	500 m ² /g	17%
ST5201-IR-1kg	无定形	C18	40-63 μm	60 Å	500 m ² /g	17%
ST5201-IR-25kg	无定形	C18	40-63 μm	60 Å	500 m ² /g	17%
ST5203-SP(H)-500g	球形	C18	15 μm	60 Å	640 m ² /g	18.5%
ST5203-SP(H)-1kg	球形	C18	15 μm	60 Å	640 m ² /g	18.5%
ST5203-SP(H)-20kg	球形	C18	15 μm	60 Å	640 m ² /g	18.5%
ST5211-IR-500g	无定形	C18	40-63 μm	90 Å	400 m ² /g	15%
ST5211-IR -1kg	无定形	C18	40-63 μm	90 Å	400 m ² /g	15%
ST5211-IR -25kg	无定形	C18	40-63 μm	90 Å	400 m ² /g	15%
ST5231-SP-500g	球形	C18	40-60 μm	120 Å	300 m ² /g	17%
ST5231-SP -1kg	球形	C18	40-60 μm	120 Å	300 m ² /g	17%
ST5231-SP -20kg	球形	C18	40-60 μm	120 Å	300 m ² /g	17%
ST5232-SP-500g	球形	C18	30-50 μm	120 Å	300 m ² /g	17%
ST5232-SP -1kg	球形	C18	30-50 μm	120 Å	300 m ² /g	17%
ST5232-SP -20kg	球形	C18	30-50 μm	120 Å	300 m ² /g	17%
ST5221-SP-500g	球形	C18	40-75 μm	100 Å	300 m ² /g	17%
ST5221-SP -1kg	球形	C18	40-75 μm	100 Å	300 m ² /g	17%
ST5221-SP -20kg	球形	C18	40-75 μm	100 Å	300 m ² /g	17%
ST8222-SP-500g	球形	C18	20-45 μm	100 Å	320 m ² /g	17%
ST8222-SP-1kg	球形	C18	20-45 μm	100 Å	320 m ² /g	17%
ST8222-SP-20kg	球形	C18	20-45 μm	100 Å	320 m ² /g	17%
ST5222-SP(AQ)-500g	球形	C18(AQ)	20-45 μm	100 Å	320 m ² /g	10%
ST5222-SP(AQ)-1kg	球形	C18(AQ)	20-45 μm	100 Å	320 m ² /g	10%
ST5222-SP(AQ)-20kg	球形	C18(AQ)	20-45 μm	100 Å	320 m ² /g	10%

产品编码	颗粒形状	键合相种类	粒径范围	孔径	比表面积	碳含量
ST5223-SP-500g	球形	C18	15 μm	100 Å	320 m ² /g	17%
ST5223-SP-1kg	球形	C18	15 μm	100 Å	320 m ² /g	17%
ST5223-SP-20kg	球形	C18	15 μm	100 Å	320 m ² /g	17%
ST5223-SP(AQ)-500g	球形	C18(AQ)	15 μm	100 Å	320 m ² /g	10%
ST5223-SP(AQ)-1kg	球形	C18(AQ)	15 μm	100 Å	320 m ² /g	10%
ST5223-SP(AQ)-25kg	球形	C18(AQ)	15 μm	100 Å	320 m ² /g	10%
ST5322-SP-500g	球形	CN	20-45 μm	100 Å	320 m ² /g	5.5%
ST5322-SP-1kg	球形	CN	20-45 μm	100 Å	320 m ² /g	5.5%
ST5322-SP-20kg	球形	CN	20-45 μm	100 Å	320 m ² /g	5.5%
ST5422-SP-500g	球形	C4	20-45 μm	100 Å	320 m ² /g	5.8%
ST5422-SP-1kg	球形	C4	20-45 μm	100 Å	320 m ² /g	5.8%
ST5422-SP-20kg	球形	C4	20-45 μm	100 Å	320 m ² /g	5.8%
ST5822-SP-500g	球形	C8	20-45 μm	100 Å	320 m ² /g	7%
ST5822-SP-1kg	球形	C8	20-45 μm	100 Å	320 m ² /g	7%
ST5822-SP-20kg	球形	C8	20-45 μm	100 Å	320 m ² /g	7%
ST5822-SP(AQ)-500g	球形	C8(AQ)	20-45 μm	100 Å	320 m ² /g	7%
ST5822-SP(AQ)-1kg	球形	C8(AQ)	20-45 μm	100 Å	320 m ² /g	7%
ST5822-SP(AQ)-20kg	球形	C8(AQ)	20-45 μm	100 Å	320 m ² /g	7%
ST5901-IR-500g	无定形	Diol	40-63 μm	60 Å	470 m ² /g	5%
ST5901-IR-1kg	无定形	Diol	40-63 μm	60 Å	470 m ² /g	5%
ST5901-IR-25kg	无定形	Diol	40-63 μm	60 Å	470 m ² /g	5%
ST5902-SP(H)-500g	球形	Diol	20-30 μm	50 Å	700 m ² /g	7%
ST5902-SP(H)-1kg	球形	Diol	20-30 μm	50 Å	700 m ² /g	7%
ST5902-SP(H)-25kg	球形	Diol	20-30 μm	50 Å	700 m ² /g	7%
ST5922-SP-500g	球形	Diol	20-45 μm	100 Å	320 m ² /g	5%
ST5922-SP-1kg	球形	Diol	20-45 μm	100 Å	320 m ² /g	5%
ST5922-SP-20kg	球形	Diol	20-45 μm	100 Å	320 m ² /g	5%
ST5622-SP-500g	球形	ARG	20-45 μm	100 Å	320 m ² /g	8%
ST5622-SP-1kg	球形	ARG	20-45 μm	100 Å	320 m ² /g	8%
ST5622-SP-20kg	球形	ARG	20-45 μm	100 Å	320 m ² /g	8%
ST5B22-SP-500g	球形	Phenyl	20-45 μm	100 Å	320 m ² /g	10%
ST5B22-SP-1kg	球形	Phenyl	20-45 μm	100 Å	320 m ² /g	10%
ST5B22-SP-20kg	球形	Phenyl	20-45 μm	100 Å	320 m ² /g	10%
ST5C22-SP-500g	球形	Phenyl-Hexyl	20-45 μm	100 Å	320 m ² /g	10%
ST5C22-SP-1kg	球形	Phenyl-Hexyl	20-45 μm	100 Å	320 m ² /g	10%
ST5C22-SP-20kg	球形	Phenyl-Hexyl	20-45 μm	100 Å	320 m ² /g	10%
ST5501-IR-500g	无定形	NH2	40-63 μm	60 Å	500 m ² /g	1.3 mmol/g(氨基含量)
ST5501-IR-1kg	无定形	NH2	40-63 μm	60 Å	500 m ² /g	1.3 mmol/g(氨基含量)
ST5501-IR-25kg	无定形	NH2	40-63 μm	60 Å	500 m ² /g	1.3 mmol/g(氨基含量)

产品编码	颗粒形状	键合相种类	粒径范围	孔径	比表面积	碳含量
ST5001-IR-500g	无定形	SAX	40-63 μm	60 Å	500 m ² /g	离子交换容量 0.200-0.260 meq/g
ST5001-IR -1kg	无定形	SAX	40-63 μm	60 Å	500 m ² /g	离子交换容量 0.200-0.260 meq/g
ST5001-IR -25kg	无定形	SAX	40-63 μm	60 Å	500 m ² /g	离子交换容量 0.200-0.260 meq/g
ST5701-IR-500g	无定形	SCX	40-63 μm	60 Å	500 m ² /g	离子交换容量 0.307-0.341 meq/g
ST5701-IR -1kg	无定形	SCX	40-63 μm	60 Å	500 m ² /g	离子交换容量 0.307-0.341 meq/g
ST5701-IR -25kg	无定形	SCX	40-63 μm	60 Å	500 m ² /g	离子交换容量 0.307-0.341 meq/g

键合相硅胶

产品编码	颗粒形状	键合相种类	粒径范围	孔径	比表面积	碳含量
ST8201-IR-500g	无定形	C18	40-63 μm	60 Å	500 m ² /g	17%
ST8201-IR-1kg	无定形	C18	40-63 μm	60 Å	500 m ² /g	17%
ST8201-IR-25kg	无定形	C18	40-63 μm	60 Å	500 m ² /g	17%
ST8222-SP-500g	球形	C18	20-45 μm	100 Å	320 m ² /g	17%
ST8222-SP-1kg	球形	C18	20-45 μm	100 Å	320 m ² /g	17%
ST8222-SP-25kg	球形	C18	20-45 μm	100 Å	320 m ² /g	17%
ST8221-SP-500g	球形	C18	40-75 μm	100 Å	300 m ² /g	17%
ST8221-SP-1kg	球形	C18	40-75 μm	100 Å	300 m ² /g	17%
ST8221-SP-25kg	球形	C18	40-75 μm	100 Å	300 m ² /g	17%

色谱柱配件

产品名称	产品编码	产品描述	产品图片
iLOK® III 800g 一次性使用柱管	ET-SD0800B	使用于SD800固体上样柱的柱管	
iLOK® III 1600g 一次性使用柱管	ET-SD1600B	使用于SD1600固体上样柱的柱管	
iLOK® III 3000g 一次性使用柱管	ET-SD3000B	使用于SD3000固体上样柱的柱管	
iLOK® III 5000g 一次性使用柱管	ET-SD5000B	使用于SD5000固体上样柱的柱管	
iLOK® III 7000g 一次性使用柱管	ET-SD7000B	使用于SD7000固体上样柱的柱管	
iLOK® III 800g-7000g 通用滤片	PF-134-SD-0800B-7000B	使用于SD800-SD7000固体上样柱的上滤片	
	PF-234-SD-0800B-7000B	使用于SD800-SD7000固体上样柱的下滤片	
iLOK® III 800g-7000g 通用密封圈	OS-SD-0800B-7000B	使用于SD800-SD7000固体上样柱的密封圈	
SD800-SD7000 接头适配器	BLL-0506-032-2	SD800-SD7000固体上样柱接头适配器，适用于与1/8英寸液相管路连接。	
	BLL-0506-048-2	SD800-SD7000固体上样柱接头适配器，适用于与3/16英寸液相管路连接。	
	BLL-0506-064-2	SD800-SD7000固体上样柱接头适配器，适用于与1/4英寸液相管路连接。	
S800-5kg鲁尔连接器套件 SD800-SD7000	BLL-0304	适用于标准系列800-5000g分离柱	
SD800-SD7000 塞片工具	TO-PF-IR-007	适用于SD800-SD7000固体上样柱的塞片工具	
10kg分离柱接头适配器	BLL-NPT635-032	适用于与1/8英寸液相管路连接	
	BLL-NPT635-048	适用于与3/16英寸液相管路连接	
	BLL-NPT635-064	适用于与1/4英寸液相管路连接	
	BLL-NPT635-095	适用于与3/8英寸液相管路连接	
	BLL-NPT635-127	适用于与1/2英寸液相管路连接	
iLOK™ 固体上样柱用 硅胶O型圈	OS-SD-004	iLOK™ 4-330g 固体上样柱用硅胶O型圈	
	OS-SD-012		
	OS-SD-025		
	OS-SD-040		

产品名称	产品编码	产品描述	产品图片
iLOK™固体上样柱用 硅胶O型圈	OS-SD-080	iLOK™ 4-330g 固体上样柱用硅胶O型圈	
	OS-SD-080		
	OS-SD-120		
	OS-SD-220		
	OS-SD-330		
iLOK™固体上样柱用 氟胶O型圈	OS-SD-004-F	iLOK™ 4-330g 固体上样柱用氟胶O型圈	
	OS-SD-012-F		
	OS-SD-025-F		
	OS-SD-040-F		
	OS-SD-040-F		
	OS-SD-080-F		
	OS-SD-080-F		
	OS-SD-120-F		
	OS-SD-220-F		
SD/SL4g-330g 滤片塞入工具	TO-PF-IR-001	适用于SD4/SL4滤片塞入工具	
	TO-PF-IR-002	适用于SD/SL12, 25, 40滤片塞入工具	
	TO-PF-IR-003	适用于SD/SL80, 120滤片塞入工具	
	TO-PF-IR-003	适用于SD/SL220,330滤片塞入工具	
iLOK固体上样柱旋盖工具	TO-SD-0103	适用于SD/SL80-330通用旋盖工具 (包括台钳)	
鲁尔公接头	FPV10138	标准柱4g-330g公鲁尔连接器	
鲁尔母接头	FPV10139	标准柱4g-330g母鲁尔连接器	
标准鲁尔接头 (国产)	SLL-0102	标准柱4g-330g国产鲁尔连接器	
鲁尔适配器	BLL-0102	用于标准大柱子 (800g, 1600g and 3kg)	
新鲁尔适配器	BLL-0304	用于标准系列大柱子 (800g, 1600g, 3kg and 5kg)	



三泰科技(常州)有限公司

销售部 400-662-9158

总 机 0519-85150175

传 真 0519-85153561

三泰科技网址 www.santaitech.com

产品订购信箱 order@santaitech.com

客户服务信箱 service@santaitech.com

技术支持信箱 support@santaitech.com

应用技术研究中心信箱 SAT@santaitech.com

地 址 江苏省常州市新北区庆阳路 78 号

CBG 在线商店 store.chembeango.cn